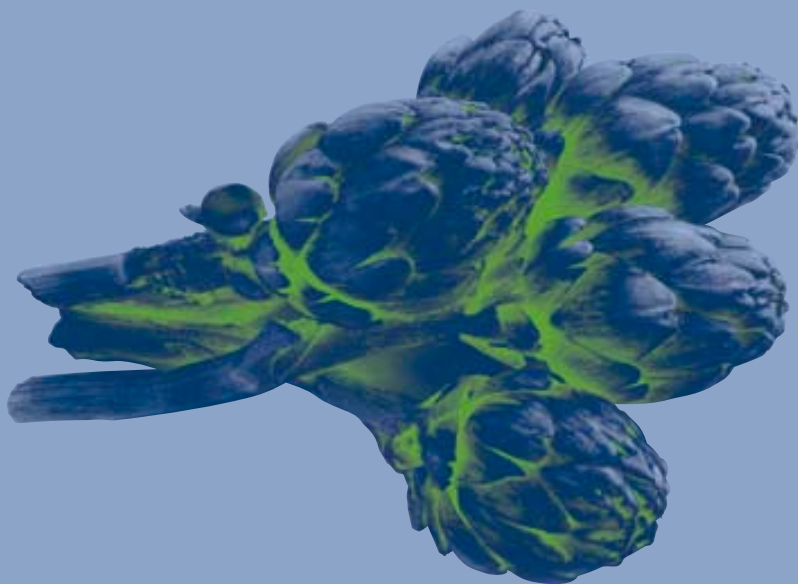


# ANNUAIRE de la QUALITÉ

Édition  
SIAL 2010





## La Région Bretagne accompagne les entreprises qui jouent la carte de la qualité

**L**es entreprises agroalimentaires ont constamment besoin de s'adapter aux exigences des consommateurs et de la réglementation sur un marché très concurrentiel. Dans tous les domaines, jouer la carte de la qualité constitue pour elles la meilleure garantie de succès.

Avec l'appui de l'Agence économique de Bretagne, Le Conseil régional les accompagne déjà dans cet effort par un dispositif complet qui vise à renforcer la sécurité alimentaire (aide au diagnostic et à la mise en place de plans d'actions), à développer les signes officiels de qualité (AOC, bio, labels...), à améliorer la logistique, à développer la commercialisation des produits et à mieux préserver l'environnement (aide aux audits et investissements innovants). Ces soutiens contribuent à améliorer la compétitivité de la filière. Afin de mieux coordonner ses efforts, la Région a signé le 4 juin 2010 avec l'État et 13 partenaires de la filière un contrat de filière de l'industrie agroalimentaire. Les démarches qualité sont au centre de ce contrat qui a pour objectif de renforcer et pérenniser la dynamique collective des entreprises agroalimentaire en Bretagne.

**Jean-Yves Le Drian**

*Président du Conseil régional de Bretagne*

# Sommaire

## AVANT PROPOS

### **POURQUOI UN ANNUAIRE BRETON DE LA QUALITÉ ?**

Préambule : conditions d'élaboration du document	p. 5
Présentation de la COCEB	p. 5
Présentation de FFQB	p. 6

## PREMIÈRE PARTIE

### **LES PRODUITS SOUS SIGNES D'IDENTIFICATION DE LA QUALITÉ ET DE L'ORIGINE (SIQO)**

⇒ <b>LE LABEL ROUGE</b>	
1- Définition	p. 10
2- Les opérateurs économiques par secteur d'activité	p. 11
⇒ <b>L'AGROBIOLOGIE</b>	
1- Définition	p. 15
2- Les opérateurs économiques par secteur d'activité	p. 15
⇒ <b>L'APPELLATION D'ORIGINE CONTRÔLÉE</b>	
1- Définition	p. 22
2- Les opérateurs économiques par secteur d'activité	p. 23
⇒ <b>L'INDICATION GÉOGRAPHIQUE PROTÉGÉE</b>	
1- Définition	p. 26
2- Les opérateurs économiques par secteur d'activité	p. 27

## DEUXIÈME PARTIE

### **AUTRE MODE DE VALORISATION DES PRODUITS AGRICOLES ET AGROALIMENTAIRES : LA CERTIFICATION DE CONFORMITÉ PRODUIT (CCP)**

1- Définition	p. 29
2- Les opérateurs économiques par secteur d'activité	p. 30

## TROISIÈME PARTIE

### **LES DIFFÉRENTS ORGANISMES DE DÉFENSE ET GESTION ET/OU ASSOCIATIONS INTERPROFESSIONNELLES, GESTIONNAIRES DE CAHIERS DES CHARGES** p. 33

## QUATRIÈME PARTIE

### **L'ASSURANCE QUALITÉ ET LA CERTIFICATION DANS LES ENTREPRISES AGROALIMENTAIRES**

1- Définition	p. 36
2- Les opérateurs économiques par secteur d'activité	p. 37

## CINQUIÈME PARTIE

### **LA DÉMARCHE AGRICONFIANCE**

1- Définition	p. 45
2- Les entreprises Agriconfiance	p. 45

## **Liste des opérateurs économiques par ordre alphabétique**

# Qualité et innovation : facteurs de développement de l'industrie agroalimentaire bretonne

Quand on interroge le consommateur sur la qualité d'un produit alimentaire, les réponses sont complexes et multiples. Toutefois, quelques soient les études et enquêtes, on constate une stabilité dans les critères cités : le goût, le prix, l'apparence de l'aliment, la durée de conservation, l'information sur la traçabilité, l'avantage santé, la composition, la garantie d'un respect de l'environnement et du bien être animal, le type de distributeur et l'existence d'un label qualité officiel sont les principaux facteurs définissant la qualité d'un produit alimentaire.

En 2009, 7 personnes sur 10 déclarent acheter un produit si ce dernier porte un label de qualité.

L'achat sera renforcé si le produit présente des garanties d'hygiène et de sécurité, s'il est fabriqué en France et que le prix est compétitif.

Le développement de cahiers des charges sous signe d'identification de la qualité et de l'origine, et la mise en place de démarches de certification d'entreprises sont des éléments permettant aux entreprises agroalimentaires bretonnes de répondre à ces attentes des consommateurs. Ces démarches volontaires contribuent également au développement de la valeur ajoutée des

produits. Ils permettent aux entreprises un investissement dans de nouveaux segments de marché régional, national et/ou international.

Pour conforter la position de première région agroalimentaire, les entreprises bretonnes s'organisent et bénéficient de démarches d'appui mises en place par les acteurs économiques.

Le pôle de compétitivité Valorial et le soutien apporté à la mise en place de démarches «qualité produits» sont aujourd'hui des moyens pour mettre au point les aliments de demain.

L'ensemble de ces initiatives confirme le rôle moteur des filières agroalimentaires dans le dynamisme économique de notre région et de notre pays.

Cet annuaire de la qualité édité à l'occasion du SIAL 2010 est une excellente opportunité pour mettre en avant ces savoir-faire, valoriser les entreprises bretonnes qui ont fait le pari de miser sur des signes d'identification de la qualité et de l'origine et sur les démarches de certification d'entreprises.

**Jean-Claude Moy**  
*Président de la COCEB*

## La qualité des produits alimentaires : un enjeu pour la Bretagne

Si la Bretagne est reconnue comme une région leader par son agriculture moderne et son industrie agroalimentaire, elle a également su développer des produits sous Signe d'Identification de la Qualité et de l'Origine (SIQO) depuis de nombreuses années.

Ainsi depuis plus de vingt ans, des Labels Rouges, IGP, des AOC ont été mis en place sur les produits carnés, les produits végétaux, les produits de la mer et les produits cidricoles. Ils se sont généralement développés en étroite partenariat entre producteurs, transformateurs et distributeurs, le plus souvent organisés en filière. Ce sont des structures interprofessionnelles qui, pour la plupart, ont réussi à progresser et mettre en avant leur savoir-faire auprès de leurs adhérents.

En septembre 2006, plusieurs filières s'appuyant sur une démarche qualité avec le soutien du Conseil régional de Bretagne, des Chambres régionales d'Agriculture, de

Commerce et d'Industrie et de l'Artisanat et des Métiers, ont souhaité se regrouper en une fédération régionale : la Fédération des Filières Qualité de Bretagne (FFQB). Elle fédère les organisations structurées en filière, chargées de la mise en œuvre de cahiers des charges de produits vérifiés par un organisme indépendant.

Une enquête conduite en 2009, auprès des opérateurs de la qualité de notre région, a permis de mettre en évidence la nécessité de faire connaître les produits de qualité de notre région aux consommateurs et aux distributeurs ; une priorité pour l'ensemble des acteurs. L'édition de cet annuaire est, pour la Fédération des Filières Qualité de Bretagne un formidable outil pour faire connaître les savoir-faire de l'agriculture et l'agroalimentaire bretons.

**Emmanuelle SOUAMI**  
*Présidente de la FFQB*

**Remerciements :** la Conférence des Chambres Economiques de Bretagne (COCEB) tient à remercier l'ensemble des personnes, des entreprises et organismes, qui par les informations données, ont permis la réalisation de cet annuaire :

- les Organismes Certificateurs de produits,
- les Organismes de Défense et de Gestion,
- les Organismes Certificateurs en démarche d'assurance qualité,
- les Associations Interprofessionnelles,
- les Interprofessions Régionales,
- les entreprises.

# Conditions d'élaboration du document

L'Annuaire de la Qualité est élaboré selon la méthodologie suivante :

## → Pour les Signes d'Identification de la Qualité et de l'Origine (SIQO) :

- demande aux Organismes Certificateurs et aux Organismes de Défense et de Gestion et/ou Associations Interprofessionnelles la liste des produits et opérateurs intervenant en Bretagne,
- interrogation par courrier avec retour d'une fiche signée par le responsable de l'entreprise pour validation et bon pour accord de l'information donnée par les Organismes Certificateurs,
- rédaction de la liste des opérateurs de la qualité en Bretagne à partir de données collectées auprès des OC, ODG et Associations Interprofessionnelles,
- validation des données collectées auprès des entreprises agroalimentaires bretonnes.

## → Pour l'assurance qualité : la démarche mise en œuvre est identique.

Toutefois, il se peut que des entreprises ou opérateurs n'apparaissent pas dans cet Annuaire. Les raisons sont les suivantes :

- non communication par des Organismes Certificateurs et/ou des Organismes de Défense et de Gestion des opérateurs économiques,
- aucune réponse des entreprises pour validation et accord des informations fournies par les Organismes Certificateurs,
- refus de l'entreprise de paraître dans l'Annuaire.

## La COCEB

Les Chambres Régionales d'Agriculture, de Métiers et de l'Artisanat, de Commerce et d'Industrie de Bretagne, réunies au sein de la COCEB (Conférence des Chambres Economiques de Bretagne) regroupent leurs compétences et valorisent leur dynamisme au service des entreprises agroalimentaires bretonnes. L'une des principales missions de cette structure inter-consulaire est de promouvoir les entreprises dans le cadre des salons professionnels européens.

Ainsi, la COCEB :

- propose aux entreprises agroalimentaires de participer à certaines **manifestations internationales SIAL, SIRHA** et les accompagne dans leurs démarches,
- saisit toutes les opportunités de **promouvoir les entreprises** de la région,
- valorise les entreprises agroalimentaires bretonnes engagées dans des **démarches d'Innovation et de Qualité**,
- réalise chaque année **une étude sur chacun des secteurs de l'économie** bretonne, intitulée « L'économie bretonne en 14 indicateurs ».

### Marcel COURTAS

T. 02 96 76 27 16 – F. 02 96 76 27 19  
courtas.ser-crm@wanadoo.fr

### Émilie GARDIN

T. 02 23 48 27 77 – F. 02 23 48 27 48  
emilie.gardin@bretagne.chambagri.fr

### Catherine MATTE

T. 02 99 25 41 33 – F. 02 99 63 35 28  
catherine.matte@bretagne.cci.fr

### COCEB

1 rue du Général Guillaudot  
CS 14422 – 35044 RENNES Cédex  
T. 02 99 25 41 41 – F. 02 99 63 35 28



# La Fédération des Filières Qualité de Bretagne



## LES OBJECTIFS DE LA FÉDÉRATION

En septembre 2006, plusieurs filières s'appuyant sur une démarche qualité ont souhaité se regrouper en une fédération régionale, qui a pour objectifs :

- ⇒ la fédération des organisations structurées en filière chargées de la mise en œuvre de cahiers des charges de produits vérifiés par un organisme indépendant,
- ⇒ l'organisation d'actions collectives favorisant le renforcement de chacun des adhérents,
- ⇒ la représentation des filières Qualité auprès des différents partenaires,
- ⇒ la recherche de moyens permettant l'essor de ses adhérents.

## FONCTIONNEMENT DE L'ASSOCIATION

Aujourd'hui, peuvent adhérer à la Fédération des Filières Qualité de Bretagne :

- ⇒ les organisations de type interprofessionnel, détentrices d'un ou de plusieurs cahiers des charges (SIQO, CCP, Cahier des charges sous démarche collective),
- ⇒ les entreprises qui utilisent un cahier des charges dans le cadre d'une interprofession et/ou d'un organisme de défense et de gestion dont le siège se situe hors Bretagne mais dont l'unité de production du produit sous cahier des charges est obligatoirement dans la région,
- ⇒ les Organismes Consulaires Régionaux.

## LES ADHÉRENTS 2010

Aujourd'hui la Fédération des Filières Qualité de Bretagne c'est 10 Organismes de Défense et de Gestion (ODG) ou filières organisées. La répartition par secteur d'activité est la suivante :

FRUITS & LÉGUMES	Label Rouge «Cidre Royal Guillevic» AOC «Cidre de Cornouaille» AOC «Oignons de Roscoff»
CÉRÉALES & PRODUITS ISSUS DE CÉRÉALES	Label Rouge «Farine Tradition Française» en cours d'examen par l'INAO
VIANDES FRAÎCHES RÉFRIGÉRÉES OU CONGELÉES	Label Rouge «Bœuf Limousin», Label Rouge «Bœuf Blond d'Aquitaine», Label Rouge «Veau élevé au lait entier Bretonin», Label Rouge «Agneau»,
PRODUITS DE LA MER	AOC «Moules de bouchots»

## LE POIDS ÉCONOMIQUE DE L'ASSOCIATION

En 2010, les adhérents de l'association représentent plus de 1100 producteurs, 40 opérateurs industriels et transformateurs et plus de 500 points de vente.

## → FÉDÉRATION DES FILIÈRES QUALITÉ BRETAGNE

15, rue du puits - 22250 BROONS

T. : 02.96.800.300 - F. : 02.96.800.232



## PREMIÈRE PARTIE

# **LES SIGNES D'IDENTIFICATION DE LA QUALITÉ ET DE L'ORIGINE : UNE RÉPONSE AUX ENJEUX DU DÉVELOPPEMENT DURABLE**

# Les signes d'identification de la qualité et de l'origine : une réponse aux enjeux du développement durable

## Les enjeux

### L'identification de la Qualité et de l'Origine doit permettre

- aux producteurs et aux acteurs économiques une meilleure valorisation de leurs produits par la création de valeur ajoutée,
- aux consommateurs de choisir des aliments de qualité, typiques, gustatifs et élaborés dans le respect de l'environnement et garantis par les pouvoirs publics,
- le renforcement des liens entre le consommateur et les producteurs par le développement d'actions de filière,
- la facilitation de l'aménagement rural et le développement des territoires.

## Les principes

Ce système repose sur l'engagement conjoint de l'État et des professionnels. Il permet de garantir aux consommateurs des aliments de qualité répondant à leurs attentes. En effet, la recherche de produits goûtés, du plaisir, de produits gastronomiques de tradition et la notion de développement durable sont des attentes fortes des consommateurs. Ce système repose sur les principes suivants :

- un engagement volontaire des professionnels dans la mise en place et le suivi d'une démarche qualité «produit», soit individuellement (agrobiologie), soit

collectivement (label rouge, appellation d'origine, indication géographique, etc.),

- une définition obligatoire de la qualité du produit par un cahier des charges élaboré par les professionnels et validé par les pouvoirs publics. Ce cahier des charges doit préciser la spécificité du produit, les règles de production et de transformation,
- un contrôle régulier des démarches et du cahier des charges par des organismes indépendants, impartiaux et agréés par l'INAO,
- un contrôle global de l'application du dispositif par les pouvoirs publics.

## Le contexte réglementaire

Depuis le 1<sup>er</sup> janvier 2007 le nouveau dispositif prévu par la loi d'orientation agricole du 5 janvier 2006 est entré en application. Ce dernier prévoit :

- la gestion par l'INAO (Institut National de la Qualité et de l'Origine) de l'ensemble des Signes d'Identification de la Qualité et de l'Origine (SIQO) : Label Rouge, AOC/AOP, IGP, Agriculture Biologique et STG,
- la reconnaissance des Organismes de Défense et de Gestion (ODG), désormais plus impliqués dans la gestion des cahiers des charges,

- la gestion de la Certification de Conformité Produit (CCP) par le Ministère de l'Agriculture.

## Les modes de valorisation des produits agricoles et alimentaires

### Les Signes d'Identification de la Qualité et de l'Origine (SIQO)

- une qualité liée à l'origine et à la tradition : Appellation d'Origine Contrôlée (AOC), Appellation d'Origine Protégée (AOP), Indication Géographique Protégée (IGP), Spécialité traditionnelle garantie (STG),
- une qualité supérieure du produit : le Label Rouge,
- une qualité environnementale : l'Agriculture Biologique.

### Les autres modes de valorisation des produits agroalimentaires français

La loi d'orientation agricole (Art. 73) prévoit deux autres modes de valorisation des produits agroalimentaires français :

### Les mentions valorisantes

Trois mentions valorisantes peuvent apparaître sur l'étiquetage des produits :

- la dénomination «montagne»,
- le qualificatif «fermier» ou les mentions «produits de la ferme», «produit à la ferme»,
- les termes «produits pays» dans les départements d'outre-mer,

## La Certification de Conformité Produit (CCP)

Elle atteste qu'une denrée alimentaire ou qu'un produit agricole non alimentaire et non transformé est conforme à des règles spécifiques et à des caractéristiques préalablement fixées (les «exigences et recommandations») qui le distinguent du produit courant et qui portent, selon les cas, sur la production, la transformation ou le conditionnement.

Le Certificat de Conformité est délivré à un opérateur (interprofession, industriel, distributeur,...) ayant constitué un cahier des charges qui :

- respecte les exigences posées par les règles de production, de transformation et de conditionnement du produit ou de la famille de produits définis,
- définit au moins deux caractéristiques différenciantes par rapport au produit standard. Celles-ci correspondent aux Caractéristiques Certifiées.

Ce cahier des charges est contrôlé par un Organisme Certificateur, accrédité selon la norme EN 45011. En amont, la démarche de certification validée fait l'objet d'une déclaration auprès du Ministre chargé de l'Agriculture, de l'Alimentation et de la Pêche. La liste des certifications enregistrées paraît périodiquement au Journal Officiel de la République Française.

## Définition d'un Organisme de Défense et de Gestion (ODG)

Conformément à l'article L 642-22 du code rural, un Organisme de Défense et de Gestion (ODG) a pour principales missions :

- la préservation et la mise en valeur des terroirs, des traditions locales et des savoir-faire, ainsi que des produits qui en sont issus, mission reconnue d'intérêt général,

TYPES DE QUALITÉ	SIQO	LOGO
Une qualité liée à l'origine et à la tradition	Appellation d'Origine Contrôlée (AOC)	
	Appellation d'Origine Protégée (AOP)	
	Indication Géographique Protégée (IGP)	
	Spécialité traditionnelle garantie (STG)	
Une qualité supérieure du produit	le Label Rouge	
Une qualité environnementale	l'Agriculture Biologique	

- la défense et la gestion de chaque produit bénéficiant d'un Signe d'Identification de la Qualité et de l'Origine (SIQO),
- l'élaboration de projet du cahier des charges, la contribution à son application par les opérateurs et la participation à la mise en œuvre des plans de contrôles et/ou d'inspection,
- la mise à jour de la liste des opérateurs pour une transmission régulière à l'organisme certificateur et à l'INAO,
- la participation aux actions de défense et de protection du nom, du produit et du terroir ainsi qu'à la valorisation du produit et à la connaissance statistique du secteur,
- la communication à l'INAO, sur sa demande, de toute information collectée dans le cadre de ses missions,
- la mise en œuvre des relations avec l'Organisme Certificateur chargé de la certification de ces produits pour le compte de ses adhérents,
- l'émission d'un avis sur le plan de contrôle.

# Le label rouge : la garantie d'une qualité supérieure

**Reconnu en 1960, «le Label Rouge atteste que le produit possède un ensemble de caractéristiques spécifiques établissant un niveau de qualité supérieure résultant notamment de leurs conditions particulières de production ou de fabrication. Elles doivent être conformes à un cahier des charges qui les distinguent des denrées et produits similaires habituellement commercialisés» (article L.641-1).**

Le Label Rouge est cumulable avec une IGP, une STG et la mention Agriculture Biologique, mais n'est pas cumulable avec l'Appellation d'Origine Protégée

Les produits «Label Rouge» par rapport aux produits courants similaires doivent se différencier tant sur le plan gustatif que sur l'image qu'ils véhiculent. Pour chaque

Label Rouge, un profil sensoriel doit être défini par rapport au produit courant. Des tests sensoriels et hédoniques sont régulièrement mis en œuvre.

Depuis la réforme des signes d'identification de la qualité et de l'origine (loi d'orientation agricole du 5 janvier 2006), l'agrément et le suivi des cahiers des charges sont confiés à l'INAO. Le Label Rouge est détenu par une structure collective: «Organisme de Défense et de Gestion (ODG)» qui rassemble l'ensemble des opérateurs. La notion de filière et de partenariat est très forte dans la mise en œuvre des Labels Rouges.

53 cahiers des charges «Label Rouge» sont exploités en région Bretagne. 95 % d'entre eux concernent les produits carnés (bœuf, veau, agneau, volaille, porc et charcuterie).

## **En Bretagne, cela représente :**

- près de 2600 producteurs en viandes bovines, ovines, porcines et volailles,
- plus de 400 entreprises de transformation, fabricants d'aliments, boulangers, boucheries traditionnelles, grandes et moyennes surfaces, restaurants.





## VIANDE BOVINE

### Bœuf Blond d'Aquitaine et Bœuf de paysan

#### KERMÉNÉ SAS

Le Perey  
22330 ST-JACUT-DU-MENÉ  
T. 02 98 56 45 67 - F. 02 96 51 43 21

#### SA BRETAGNE VIANDES DISTRIBUTION

10 rue Louis Le Bourhis  
29551 QUIMPER  
T. 02 98 52 87 90 - F. 02 98 52 87 89  
bretagne-viandes@wanadoo.fr

#### SOCOPA MONTAUBAN

Route de St-Méen - BP 12  
35360 MONTAUBAN-DE-BRETAGNE  
T. 02 99 06 41 39 - F. 02 99 06 57 33  
catherine.coulombel@socopa.fr

#### CHEVILLE 3S

ZA Bellevent  
Rue Croix Desilles  
35400 ST-MALO  
T. 02 99 21 91 10 - F. 02 99 21 91 19

#### AIM GROUPE

26 avenue Kléber  
35560 ANTRAIN  
T. 02 99 98 36 57 - F. 02 99 98 39 22  
aim@groupe-aim.com

#### KERVADEC SAS

ZI de Kerbois  
56400 AURAY  
T. 02 97 56 24 00 - F. 02 97 56 47 88  
vif@kervadec.fr

### Bœuf Charolais de Bretagne

#### BIGARD GROUPE

ZI Kergostiou  
29300 QUIMPERLÉ  
T. 02 98 06 24 24 - F. 02 98 06 24 99

#### SOCOPA MONTAUBAN

Route de St-Méen  
BP 12  
35360 MONTAUBAN-DE-BRETAGNE  
T. 02 99 06 41 39 - F. 02 99 06 57 33  
catherine.coulombel@socopa.fr

#### GALLAIS VIANDES SA

ZI Le Sourn  
56300 PONTIVY  
T. 02 97 25 20 20 - F. 02 97 25 56 00  
gallais.viandes@wanadoo.fr

#### KERVADEC SAS

ZI de Kerbois  
56400 AURAY  
T. 02 97 56 24 00 - F. 02 97 56 47 88  
vif@kervadec.fr

### Bœuf Limousin Blason Prestige

#### BIGARD GROUPE

ZI Kergostiou - 29300 QUIMPERLÉ  
T. 02 98 06 24 24 - F. 02 98 06 24 99

#### SA BRETAGNE VIANDES DISTRIBUTION

10 rue Louis Le Bourhis  
29551 QUIMPER  
T. 02 98 52 87 90 - F. 02 98 52 87 89  
bretagne-viandes@wanadoo.fr

#### KERVADEC SAS

ZI de Kerbois - 56400 AURAY  
T. 02 97 56 24 00 - F. 02 97 56 47 88  
vif@kervadec.fr

#### GALLAIS VIANDES SA

ZI Le Sourn - 56300 PONTIVY  
T. 02 97 25 20 20 - F. 02 97 25 56 00  
gallais.viandes@wanadoo.fr

### Veau nourri au lait entier Breton et Tradiveau

#### SOCOPA GUINGAMP

ZI de Grâces - BP 20406  
22204 GUINGAMP CEDEX  
T. 02 96 40 65 00 - F. 02 96 40 65 01  
qualite.guingamp@socopa.fr

#### BOVIN QUALITÉ BRETAGNE

15 rue du Puits - 22250 BROONS  
T. 02 96 80 03 00 - F. 02 96 80 02 62  
contact@agro-qualite.fr

#### BIGARD GROUPE

ZI de Kergostiou  
29300 QUIMPERLÉ  
T. 02 98 06 24 24 - F. 02 98 06 24 99

#### SOCOPA MONTAUBAN

Route de St-Méen - BP 12  
35360 MONTAUBAN-DE-BRETAGNE  
T. 02 99 06 41 39 - F. 02 99 06 57 33  
catherine.coulombel@socopa.fr

#### KERVADEC SAS

ZI de Kerbois  
56400 AURAY  
T. 02 97 56 24 00 - F. 02 97 56 47 88  
vif@kervadec.fr

#### GALLAIS VIANDES SA

ZI Le Sourn  
56300 PONTIVY  
T. 02 97 25 20 20 - F. 02 97 25 56 00

### Viande de veau fermier nourri au lait entier

#### KERMÉNÉ SAS

Le Perey  
22330 ST-JACUT-DU-MENÉ  
T. 02 96 51 45 67 - F. 02 96 51 43 21

#### SA BRETAGNE VIANDES DISTRIBUTION

10 rue Louis Le Bourhis  
29551 QUIMPER  
T. 02 98 52 87 90 - F. 02 98 52 87 89  
bretagne-viandes@wanadoo.fr

#### TENDRIADE COLLET

ZAC de la Goulgarière  
rue Jolliot Curie  
35520 CHÂTEAUBOURG  
T. 02 99 62 34 62 - F. 02 99 00 36 56  
marie-francoise.roger@tendriade.fr

## VIANDE DE PORC

### Porc Fermier d'Argoat

#### BIGARD GROUPE

ZI de Kergostiou  
29300 QUIMPERLÉ  
T. 02 98 06 24 24 - F. 02 98 06 24 99

#### KERVADEC SAS

ZI de Kerbois  
56400 AURAY  
T. 02 97 56 24 00 - F. 02 97 56 47 88  
vif@kervadec.fr

### Cochon fermier du pays

#### BIGARD GROUPE

ZI de Kergostiou  
29300 QUIMPERLÉ  
T. 02 98 06 24 24 - F. 02 98 06 24 99

### Viandes et abats de porc

#### COOPERL ARC ATLANTIQUE

rue de la Jeanne  
BP 60328  
22403 LAMBALLE CEDEX  
T. 02 96 30 70 00 - F. 02 96 34 77 58  
contact@cooperl.com

#### SOCOPA

ZI Sud  
29520 CHATEAUNEUF-DU-FAOU  
T. 02 98 73 27 00 - F. 02 98 73 27 48  
bklein@socopa-porc.com

#### SAVIEL FRANCE ETS

rue du Ronceray  
ZA de la Chauvellerie  
35150 JANZÉ  
T. 02 99 47 52 52 - F. 02 99 47 52 50  
denis.aignel@sva-jeanroze.fr

#### S.V.A. JEAN ROZÉ

rue Victor Baltard  
35500 VITRÉ  
T. 02 99 74 65 94 - F. 02 99 74 78 00  
dominique.langlois@sva-jeanroze.fr

## AGNEAU DE BOUCHERIE

### Agneau Fermier

#### SOCOPA MONTAUBAN

Route de St-Méen  
BP 12  
35360 MONTAUBAN-DE-BRETAGNE  
**T. 02 99 06 41 39 - F. 02 99 06 57 33**  
catherine.coulombel@socopa.fr

#### KERVADEC SAS

ZI de Kerbois  
56400 AURAY  
**T. 02 97 56 24 00 - F. 02 97 56 47 88**  
vif@kervadec.fr

#### GALLAIS VIANDES SA

ZI Le Sourin  
56300 PONTIVY  
**T. 02 97 25 20 20 - F. 02 97 25 56 00**

#### KERVADEC SAS

ZI de Kerbois  
56400 AURAY  
**T. 02 97 56 24 00 - F. 02 97 56 47 88**  
vif@kervadec.fr

### Agnocéan

#### SOCOPA MONTAUBAN

Route de St-Méen  
35360 MONTAUBAN-DE-BRETAGNE  
**T. 02 99 06 41 39 - F. 02 99 06 57 33**  
catherine.coulombel@socopa.fr

### Agneau de Brocéliande

#### OVI OUEST

11 rue de Giraudière  
BP 13205  
35532 NOYAL-SUR-VILAINE  
**T. 02 99 00 53 35 - F. 02 99 04 01 25**  
jean.yves.cornnault@wanadoo.fr

#### AIM GROUPE

Avenue Kléber  
35590 ANTRAIN-SUR-COUESNON  
**T. 02 99 98 36 57**  
covinab@covinab.fr

### Agneau de Boucherie

#### KERMÉNÉ SA

Le Perey  
22330 ST-JACUT-DU-MENÉ  
**T. 02 96 51 45 67 - F. 02 96 51 43 21**

#### S.V.A. JEAN ROZÉ

rue Victor Baltard  
35500 VITRÉ  
**T. 02 99 74 65 94 - F. 02 99 74 78 00**  
dominique.langlois@sva-jeanroze.fr

## Agneau Terre de Légende

#### AIM GROUPE

26 avenue Kléber  
35560 ANTRAIN  
**T. 02 99 98 36 57 - F. 02 99 98 39 22**  
aim@groupe-aim.com

## VOLAILLES

### Volailles fermières de Janzé (poulet blanc, poulet jaune, pintade, chapon, dinde de Noël)

#### SARL BAUX

14 bis rue Machine -  
35111 LA FRESNAIS  
**T. 02 99 58 75 81 - F. 02 99 58 67 07**

#### JANZÉ VOLAILLES TRADITION

10 rue des Maréchaux  
35135 VEZIN-LE-COQUET  
**T. 02 99 59 22 78 - F. 02 99 54 01 07**

### Volailles fermières d'Argoat (poulet blanc, poulet jaune, pintade, chapon frais et surgelé, dinde de Noël)

#### LDC BRETAGNE

La Forge Martin - BP 256  
22800 LANFAINS  
**T. 02 96 74 85 75 - F. 02 96 74 05 42**  
jean-luc.delalande@ldc.fr

#### ARNAL SA

ZI de Kerdour - 29580 LE FAOU  
arnal.sa@wanadoo.fr

#### SOCALYS

Moulin du Baudry - BP 3  
56440 LANGUIDIC  
**T. 02 97 85 90 43 - F. 02 97 85 96 00**  
contact.socavi@socavi.fr

#### DOUX

La Croix Ballais - 56460 SERENT  
**T. 02 97 73 21 07 - F. 02 97 75 99 93**

### Volailles fermières de Bretagne (poulet blanc, poulet jaune, pintade, chapon frais et surgelé, dinde de Noël)

#### LDC BRETAGNE

La Forge Martin - BP 256  
22800 LANFAINS  
**T. 02 96 74 85 75 - F. 02 96 74 05 42**  
jean-luc.delalande@ldc.fr

#### ARNAL SA

ZI de Kerdour  
29580 LE FAOU  
**T. 02 98 81 90 10 - F. 02 98 81 03 56**  
arnal.sa@wanadoo.fr

#### SOCALYS

Moulin du Baudry  
BP 3  
56440 LANGUIDIC  
**T. 02 97 85 90 43 - F. 02 97 85 96 00**  
contact.socavi@socavi.fr

#### DOUX

La Croix Ballais  
56460 SERENT  
**T. 02 97 73 21 07 - F. 02 97 75 99 93**

## ŒUFS / OVOPRODUITS

### Œufs fermiers de poules élevées en plein air

#### LES FERMIERES DE BRETAGNE

Le Chalet  
22430 ERQUY  
**T. 02 96 72 00 21 - F. 02 96 72 04 60**  
fermiersdebretagne@wanadoo.fr

#### LES FERMIERES DE NOS PROVINCES

Keramfeuilien  
22540 TREGLAMUS  
**T. 02 96 40 08 88 - F. 02 96 44 35 31**

#### HISTOIRE D'ŒUFS

6 rue St Martin  
ZA route d'Availle  
35370 GENNES-SUR-SEICHE  
**T. 02 99 96 84 65 - F. 02 99 96 84 67**  
cocorette.qualite@orange.fr

#### ABCO

5 rue Brizeux  
BP 8  
56801 PLOERMEL CEDEX  
**T. 02 97 73 69 00 - F. 02 97 73 69 10**  
contact@abcd.fr

## CHARCUTERIE

### Mousse et crème de foie

#### KERMÉNÉ SA

Le Perey -  
22330 ST-JACUT-DU-MENÉ  
**T. 02 96 51 45 67 - F. 02 96 51 43 21**

#### CHARCUTERIE DE BROCELIANDE

25 bis, rue de la Libération  
35190 BÉCHEREL  
**T. 02 99 45 19 00 - F. 02 99 45 19 29**  
veronique.boulard@broceliande.fr



## Crème de foie

### ETS GUYADER ELQUIN

Le Bras d'Argent  
BP 146  
22800 QUINTIN  
T. 02 96 74 85 85 - F. 02 96 74 09 43  
commercial@elquin.fr

### SALAISONS CELTIQUES

Tréhonin Le Sourn - BP 52  
56302 PONTIVY  
T. 02 97 25 83 83 - F. 02 97 25 83 75

## Pâté de foie

### KERMÉNÉ SA

Le Perey  
22330 ST-JACUT-DU-MENÉ  
T. 02 96 51 45 67 - F. 02 96 51 43 21

### CHARCUTERIE DE BROCELIANDE

25 bis, rue de la Libération  
35190 BÉCHEREL  
T. 02 99 45 19 00 - F. 02 99 45 19 29  
veronique.boulard@broceliande.fr

## Jambon cuit de qualité supérieure entier ou tranché préemballé

### BROCELIANDE ARGOAT-LE HIR

64 rue Arthur Enaud  
BP 401  
22604 LOUDÉAC CEDEX  
T. 02 96 25 38 76 - F. 02 96 25 38 83

### ETS GUYADER ELQUIN

Le Bras d'Argent - BP 146  
22800 QUINTIN  
T. 02 96 74 85 85 - F. 02 96 74 09 43  
commercial@elquin.fr

### RANOÙ SAS

ZA de Troyalac'h CP 22  
29563 QUIMPER CEDEX 9  
T. 02 98 52 83 83 - F. 02 98 52 83 99  
monique.ranou@ranou.fr

### GRAND SALOIR ST NICOLAS

Le Bignon - BP 29  
35137 BEDEÉ  
T. 02 99 09 86 09 - F. 02 99 07 05 23

### CHARCUTERIE DE BROCELIANDE

25 bis rue de la Libération  
35190 BÉCHEREL  
T. 02 99 45 19 00 - F. 02 99 45 19 29  
veronique.boulard@broceliande.fr

## Rôti cuit entier ou préemballé

### BROCELIANDE ARGOAT-LE HIR

64 rue Arthur Enaud - BP 401  
22604 LOUDÉAC CEDEX  
T. 02 96 25 38 76 - F. 02 96 25 38 83

## Pâté de campagne breton (et terrine)

### KERMÉNÉ SA

Le Perey  
22330 ST-JACUT-DU-MENÉ  
T. 02 96 51 45 67 - F. 02 96 51 43 21

### BINIC GASTRONOMIE

Le Beaufeuillage  
22520 BINIC  
T. 02 96 73 70 60 - F. 02 96 73 79 43  
laliecom@wanadoo.fr

### BROCELIANDE ARGOAT-LE HIR

64 rue Arthur Enaud  
BP 401  
22604 LOUDÉAC CEDEX  
T. 02 96 25 38 76 - F. 02 96 25 38 83

### CHARCUTERIE DE BROCELIANDE

25 bis rue de la Libération  
35190 BÉCHEREL  
T. 02 99 45 19 00 - F. 02 99 45 19 29  
veronique.boulard@broceliande.fr

### SALAISONS CELTIQUES

Parc d'Activités Tréhonin Le Sourn  
BP 52  
56302 PONTIVY CEDEX  
T. 02 97 25 83 83 - F. 02 97 25 83 75

## Terrine de campagne

### KERMÉNÉ SA

Le Perey  
22330 ST-JACUT-DU-MENÉ  
T. 02 96 51 45 67 - F. 02 96 51 43 21

### BROCELIANDE ARGOAT-LE HIR

64 rue Arthur Enaud - BP 401  
22604 LOUDÉAC CEDEX  
T. 02 96 25 38 76 - F. 02 96 25 38 83

## Saucisson à l'ail fumé et nature

### KERMÉNÉ SA

Le Perey  
22330 ST-JACUT-DU-MENÉ  
T. 02 96 51 45 67 - F. 02 96 51 43 21

### ETS GUYADER ELQUIN

Le Bras d'Argent - BP 146  
22800 QUINTIN  
T. 02 96 74 85 85 - F. 02 96 74 09 43  
commercial@elquin.fr

## Salaisons sèches (saucisson sec, saucisse sèche, rosette, pavé)

### BROCELIANDE ARGOAT-LE HIR

64 rue Arthur Enaud - BP 401  
22604 LOUDÉAC CEDEX  
T. 02 96 25 38 76 - F. 02 96 25 38 83

## Saucisse de porc fermier Label Rouge

### BIGARD GROUPE

ZI de Kergostiou  
29300 QUIMPERLÉ  
T. 02 98 06 24 24 - F. 02 98 06 24 99

## Saucisserie à l'ancienne

### S.V.A. JEAN ROZÉ

Les Gaboriaux  
22230 TREMOREL

### S.V.A. JEAN ROZÉ

Rue Victor Baltard  
35500 VITRE  
T. 02 99 74 65 94 - F. 02 99 74 78 00  
dominique.langlois@sva-jeanroze.fr

## CHARCUTERIE ÉLABORÉE À PARTIR DE PORC FERMIER LABEL ROUGE

### SAS TALLEC

Route de Scaër  
BP 4  
29380 BANNALEC  
T. 02 98 39 45 80 - F. 02 98 39 46 67  
qualite.talleg@iprtalleg.com

## CHARCUTERIE LABEL ROUGE ÉLABORÉE À PARTIR DE PORC FERMIER LABEL ROUGE

## Jambon, rôti, pâté de campagne, conserves, verrines, rillettes, pâté au jambon

### SAS TALLEC

Route de Scaër  
BP 4  
29380 BANNALEC  
T. 02 98 39 45 80 - F. 02 98 39 46 67  
qualite.talleg@iprtalleg.com

## PRODUITS DE LA MER

### Saumon fumé

#### ARMORIC

55 avenue de Keradenec  
29000 QUIMPER  
T. 02 98 64 72 72 – F. 02 98 64 72 71

#### MOULIN DE LA MARCHÉ

ZAC Run Ar Puns – BP 99  
29150 CHATEAULIN  
T. 02 98 16 12 00 – F. 02 98 16 10 38  
mdlm@moulindelamarche.fr

#### MARINE HARVEST FRANCE

ZA de Vern – BP 50409  
29404 LANDIVISIAU CEDEX  
T. 02 98 68 44 44 – F. 02 98 68 92 21

#### BRETAGNE SAUMON

BP 29 – 29520 CHATEAUNEUF-DU-FAOU  
T. 02 98 81 71 66 – F. 02 98 81 71 79  
info@bretagne-saumon.com

#### MERALLIANCE

55 avenue Keradenec  
CEDEX 9 – 29556 QUIMPER  
T. 02 98 64 72 72 – F. 02 98 64 72 71  
developpement.durable@  
meralliance.com

### Truites fumées

#### BRETAGNE SAUMON

BP 29  
29520 CHATEAUNEUF-DU-FAOU  
T. 02 98 81 71 66 – F. 02 98 81 71 79  
info@bretagne-saumon.com

### Saumon frais entier

#### MARINE HARVEST KRITSEN

ZAC Run Ar Puns  
29150 CHATEAULIN  
T. 02 98 68 44 44 – F. 02 98 86 23 31

#### MARINE HARVEST KRITSEN

Moulin Conval  
29246 POUILLAOUEN  
T. 02 98 68 44 44 – F. 02 98 68 92 21

#### MARINE HARVEST FRANCE

ZA Beaujardin –  
35410 CHATEAUGIRON  
T. 02 99 37 24 24 – F. 02 99 37 24 29

### Conserves de poissons Label Rouge

#### WENCESLAS CHANCERELLE

1 Boulevard Richepain  
29177 DOUARNENEZ  
T. 02 98 92 42 44 – F. 02 98 92 93 96  
contact@chancerelle.com

## PRODUITS LAITIERS LAIT DESSERT

### Beurre de baratte doux et demi-sel

#### LAITERIE LE GALL

Chemin de Kergal  
29556 QUIMPER CEDEX 9  
T. 02 98 64 72 10 – F. 02 98 52 22 89  
malebloas.legall@sill.fr

### Raclette et fromage à raclette

#### ENTREMONT ALLIANCE

ZA St Antoine  
22600 LOUÉAC CEDEX  
T. 02 96 66 16 16 – F. 02 96 66 16 10  
ahorel@entremont-alliance.com

## BOISSONS

### Royal Guillevic

#### CIDRERIE DES TERROIRS

Kerhuel  
56390 COLPO  
T. 02 97 66 81 66 – F. 02 97 66 32 97  
cidrerie.colpo@wanadoo.fr

#### CIDRERIE NICOL

Kergenêts  
56450 SURZUR  
T. 02 97 42 15 41 – F. 02 97 42 04 38  
cidres.nicol@wanadoo.fr

#### CIDRERIE LE GUÉRRUÉ

Les Vergers de Kermabo  
Kermabo  
56520 GUIDEL  
T. 02 97 65 94 38 – F. 02 97 65 94 38  
leguerroue@wanadoo.fr

## MINOTERIE

### Farine Panifiable

#### MOULIN DE JUGON

16 rue Forges  
22270 JUGON-LES-LACS  
T. 02 96 31 61 01 – F. 02 96 31 69 22  
moulindeslacs@wanadoo.fr

#### MOULIN COLLIN

14 rue du Clos Poulet  
35350 ST-MÉLOIR-DES-ONDES  
T. 02 99 89 20 90 – F. 02 99 89 20 90  
moulins.collin@wanadoo.fr

# L'Agrobiologie : la garantie d'une qualité attachée à un mode de production respectueux de l'environnement et du bien-être animal : une croissance exponentielle



**L'Agriculture Biologique atteste qu'un produit est issu d'un mode de production et de transformation respectueux des équilibres naturels et du bien-être animal défini dans un cahier des charges très strict avec des contrôles systématiques.**



En France, la première reconnaissance de l'Agriculture Biologique date de la loi d'orientation agricole de 1980. Au niveau européen, c'est un règlement de 1991, complété en 1999 et révisé en juin 2007 et janvier 2009, qui définit les principales modalités d'application notamment les conditions de production et de fabrication.

En 2001 est créé l'agence Bio, groupement d'intérêt économique chargé de contribuer au développement et à la promotion de ce mode de production.

En 2008, sur le territoire régional :

⇒ plus de 1 000 producteurs Bio, soit une surface certifiée de 36977 hectares et une augmentation de 11% par rapport à 2007,

⇒ plus de 500 entreprises aval certifiées «Agriculture Biologique» en Bretagne, soit une augmentation de plus de 10% par rapport à 2006.

## CÉRÉALES ET FARINES

### SARL ÉMILE LE RHUN

Moulin de l'Écluse  
29120 PONT-L'ABBÉ  
T. 02 98 87 08 37 - F. 02 98 66 05 73  
moulin.delecluse@wanadoo.fr

### MOULIN DE L'ÉCLUSE

29120 PONT-L'ABBÉ  
T. 02 98 87 08 37 - F. 02 98 66 05 73  
moulin.delecluse@wanadoo.fr

### EURL LA FERME

Kervéguen Troland Vihan  
29500 ERGUE GABERIC  
T. 02 98 99 52 80 - F. 02 98 59 60 56  
dugrainaupain@wanadoo.fr

### CÉRÉCO

ZA de la Fontenelle  
35113 DOMAGNE  
T. 02 99 00 02 66 - F. 02 99 00 09 35  
contact@cereco-bio.fr

### SARL FERARD

Moulin de Marigny  
35133 ST-GERMAIN-EN-COGLES  
T. 02 99 95 45 20 - F. 02 99 95 45 20

### AXIANE MEUNERIE

20 rue de la Gare  
35330 MAURE-DE-BRETAGNE  
T. 02 99 34 02 84 - F. 02 99 34 55 66  
contact@amo-fr.com

### LEMAIRE SA

20 rue de la gare  
35330 MAURE-DE-BRETAGNE  
T. 02 99 34 87 20 - F. 02 99 34 55 66

### MOULIN DE LA FATIGUE

19 rue du 70 RI  
BP 30133  
35501 VITRÉ CEDEX  
T. 02 99 75 01 65 - F. 02 99 75 80 54

### MOULIN DE QUINCAMPOIX

Quincampoix  
35560 RIMOU  
T. 02 99 98 25 71 - F. 02 99 98 21 14  
moulinerimou@wanadoo.fr

### MINOTERIE PRUNAUT

La Pile  
35620 ERCE-EN-LAMEE  
T. 02 99 44 38 01 - F. 02 99 43 17 66  
patrick.prunault@wanadoo.fr

### MINOTERIE DU TESCOT

56160 SEGLIEN  
T. 02 97 28 00 08 - F. 02 97 28 01 98  
moulindupavillon2@orange.fr

### MILIN AR SKOL

Le Fourneau  
56250 TREDION  
T. 02 97 67 15 85 - F. 02 97 67 15 85  
milinarskol@cegetel.net

## Farine de blé noir

### SARL ÉMILE LE RHUN

Moulin de l'Écluse  
29120 PONT-L'ABBÉ  
T. 02 98 87 08 37 - F. 02 98 66 05 73  
moulin.delecluse@wanadoo.fr

#### AXIANE MEUNERIE

20 rue de la Gare  
35330 MAURE-DE-BRETAGNE  
T. 02 99 34 02 84 – F. 02 99 34 55 66  
contact@amo-fr.com

#### MOULIN DE LA COURBE

66 rue Guer  
35330 MAURE-DE-BRETAGNE  
T. 02 99 92 60 60  
jc.celbert@moulinelacourbe-fr.com

#### MOULIN DE LA FATIGUE

19 rue du 70 RI  
BP 30133  
35501 VITRÉ CEDEX  
T. 02 99 75 01 65 – F. 02 99 75 80 54  
moulin.fatigue@wanadoo.fr

#### MOULIN DE QUINCAMPOIX

Quincampoix  
35560 RIMOU  
T. 02 97 51 40 03 – F. 02 99 98 21 14  
moulinderimou@wanadoo.fr

#### MINOTERIE PAULIC

Moulin du Gouret  
56290 ST-GÉRARD  
T. 02 97 51 44 46  
contact@paulic-minotiers.com

#### MINOTERIE COROUGE SARL

Moulin Ferrand Corouge  
56500 RÉGUINY  
T. 02 97 38 65 40 – F. 02 97 38 63 98  
minoteriecorouge@orange.fr

## Farine de blé noir biologique écrasée à la meule de pierre

#### MOULIN DE LA FATIGUE

19 rue du 70 RI  
BP 30133  
35501 VITRÉ CEDEX  
T. 02 99 75 01 65 – F. 02 99 75 80 54

## Préparations «Prêtes à l'emploi» pour pizzas, pâtes brisées, crêpes

#### MINOTERIE PRUNAUT LA PILE

35620 ERCE-EN-LAMÉE  
T. 02 99 44 38 01 – F. 02 99 43 17 66  
patrick.prunaut@wanadoo.fr

## PÂTES, RIZ

#### CÉRÉCO

ZA de la Fontenelle  
35113 DOMAGNÉ  
T. 02 99 00 02 66 – F. 02 99 00 09 35  
contact@cereco-bio.fr

## CRÊPES, GAULETTES GARNIES OU NON

La Galette de Broons  
Z.A. La Pilaga – 22250 BROONS  
T. 02 96 84 67 15 – F. 02 96 84 68 81  
jean.f.chaignepain@wanadoo.fr  
contact@galette-de-broons.fr

#### CRÊPERIE JARNOUX SA

Le Monde des Crêpes  
ZI de Lanjouan  
Route de la Saudraie – BP 433  
22404 LAMBALLE CEDEX  
T. 02 96 50 89 89 – F. 02 96 50 89 88  
contact@creperie-jarnoux.com

#### BERTEL GALETTE SA

ZA La Motte  
22690 PLEUDIHEN-SUR-RANCE  
T. 02 96 83 32 10 – F. 02 96 83 20 24  
bertel.galette@wanadoo.fr

#### CRÊPERIE LA FONTAINE

Zone de Kergaeric  
29590 PONT DE BUIS LES GUIMERC'H  
T. 02 98 73 16 76 – F. 02 98 73 16 76  
creperielafontaine@wanadoo.fr

#### CRÊPERIE MANÉAT

ZI de Kerbriant – 29610 PLOUIGNEAU  
T. 02 98 67 76 96 – F. 02 98 67 73 04  
maneat@club-internet.fr

#### CRÊPERIE KELTIA NEVEZ

6 rue J Curie  
29690 LE HUELGOAT  
T. 02 98 99 72 42 – F. 02 98 99 72 48  
crepie-kelti-nevez@wanadoo.fr

#### LES BIGOUDÈNES DE ST-GUÉ

Port St-Guérolé  
29760 PENMARCH  
T. 02 98 58 43 06

#### FAURE CHRISTIAN WHAOU

ZA Keriel – 29800 PLOUEDERN  
T. 02 98 20 94 60  
morgan.faure@crepesfaure.com

#### SARL BIOBLEUD

ZA de Breignou-Coz  
29860 BOURG BLANC  
T. 02 98 84 44 36 – F. 02 98 84 43 69  
biobleud@orange.fr

#### LA CRÊPE DE BROCELIANDE

8 bis rue Pierre Legault  
35360 BOISGERVILLY  
T. 02 99 06 55 07 – F. 02 99 06 52 94  
rqse@crepebroceliande.com

#### CRÊPERIE COLAS

Parc d'Activités de Rocomp  
35410 CHATEAUGIRON  
T. 02 99 37 16 80 – F. 02 99 37 17 00  
creperie-colas@wanadoo.fr

#### GAULETTES DE ST-MALO

ZA Actripoole  
35540 MINIAC MORVAN  
T. 02 99 58 09 09 – F. 02 99 58 09 00  
galettredesaintmalo@wanadoo.fr

#### SARL LE VILLO

ZI Val Coric  
56380 GUER  
T. 02 97 22 50 80 – F. 02 97 22 12 73  
contact@levillo.fr

#### LES DÉLICES DU CHEF

ZA de Poulvern  
56550 LOCOAL MENDON  
T. 02 97 24 50 40 – F. 02 97 24 50 41  
lesdelicesduchef@wanadoo.fr

#### LA PLOERINOISE

Rond Point de Kermania  
56890 PLESCOP  
T. 02 97 40 37 56 – F. 02 97 40 37 56  
la.ploerinoise@yahoo.fr

## PÂTE À TARTE FEUILLETÉE ET BRISÉE

#### SARL BIOBLEUD

ZA de Breignou-Coz  
29860 BOURG BLANC  
T. 02 98 84 44 36 – F. 02 98 84 43 69  
biobleud@orange.fr

#### LES DÉLICES DU CHEF

ZA de Poulvern  
56550 LOCOAL MENDON  
T. 02 97 24 50 40 – F. 02 97 24 50 41  
lesdelicesduchef@wanadoo.fr

## BLINIS, AUMONIÈRES

#### LES DÉLICES DU CHEF

ZA de Poulvern  
56550 LOCOAL MENDON  
T. 02 97 24 50 40 – F. 02 97 24 50 41  
lesdelicesduchef@wanadoo.fr

## PAIN, VIENNOISERIE, PATISSERIE, BISCUITERIE, CONFISERIE

#### TERRES & SOLEIL

5 Rue Buffon  
22000 ST-BRIEUC  
T. 02 96 77 04 49 – F. 02 96 77 04 51  
terreetsoleil2@wanadoo.fr

## **BOULANGERIE PINABEL CYRIL**

ZA de St-Paul - 22540 LOUARGAT  
T. 02 96 43 32 21 - F. 02 96 43 09 53  
info@pinabel.fr

## **MESSIDOR SARL**

ZA Pen Ar Guer - 22710 PENVENAN  
T. 02 96 92 81 77 - F. 02 96 92 81 77

## **BISCUITERIE MENUU**

16 rue de la Gare  
22810 PLOUGONVER  
T. 02 96 21 61 97 - F. 02 96 21 61 74  
contact@biscuiterie-menuu.com

## **BISCUITERIE DE DOUARNENEZ**

93 avenue de la Gare  
29100 DOUARNENEZ  
T. 02 98 74 39 44 - F. 02 98 74 18 61

## **CELTE & NATURE**

3 rue René De Chateaubriant  
29140 TOURCH  
T. 02 98 94 55 06 - F. 02 98 94 53 61

## **LA DUCHESSE ANNE**

5 Rue Louis Pasteur  
29400 LANDIVISIAU  
T. 02 98 68 01 41

## **SARL LEROUX - BARA GOELL TOAZ**

Le Coullart  
29410 ST-THEGONNEC  
T. 02 98 78 08 76 - F. 02 98 78 03 78  
pain-canevet@xanadoo.fr

## **BARABIO SARL**

Kervéguen  
29501 ERGUÉ GABERIC  
T. 02 98 59 60 56  
contact@barabio.fr

## **BRETAGNE GÂTEAUX**

Goarem Du - 29520 LAZ  
T. 02 98 26 84 48 - F. 02 98 26 81 69  
bretagnegateaux@wanadoo.fr

## **LANVEN SARL**

PÂTISSERIE AUX AJONCS D'OR  
St Fiacre  
29600 PLOURIN LES MORLAIX  
T. 02 98 88 13 49  
contact@kerys.fr; jplanven@orange.fr

## **BISCUITS Roc'HELOU**

ZI Kerbriant - 29610 PLOUIGNEAU  
T. 02 98 67 71 41 - F. 02 98 79 82 19  
www.BIOROCHELOU.com

## **TRAOU MAD**

ZA de Kergazuel - BP 38  
29931 PONT-AVEN  
T. 02 98 06 01 03 - F. 02 98 06 17 50

## **CÉRÉCO**

ZA de la Fontenelle  
35113 DOMAGNE  
T. 02 99 00 02 66 - F. 02 99 00 09 35  
grillon-or@wanadoo.fr

## **BARAMEL BREIZH**

Le Marais  
35131 CHARTRES DE BRETAGNE  
T. 02 99 41 30 80 - F. 02 99 41 26 40  
baramel-breizh@cegerel.net

## **CRAQUELINS DE ST-MALO**

ZAC de la Moinerie  
35400 ST-MALO  
T. 02 99 81 92 89 - F. 02 99 81 64 63

## **CRÉPERIE COLAS**

Parc d'Activités de Rocomp  
35410 CHATEAUGIRON  
T. 02 99 37 16 80 - F. 02 99 37 17 00  
creperie-colas@wanadoo.fr

## **BISCUITERIE DE LA MÈRE POULARD**

2 Parc d'Activités du Coclais  
35460 ST BRICE EN COGLES  
T. 02 99 18 48 50  
biscuiterie.mere.poulard@wanadoo.fr

## **BRIDOR SAS**

Z.A. Olivier  
35530 SERVON-SUR-VILAINE  
T. 02 99 00 11 67 - F. 02 99 00 24 23

## **BISCUITERIE JOUBARD**

PA Pontivy - 37 rue Colbert  
56300 PONTIVY  
T. 02 97 25 41 61 - F. 02 97 25 01 83  
biscuiterie.joubard@wanadoo.fr

# LAIT, PRODUITS LAITIERS, FROMAGES, DESSERTS

## **MARIE MORIN**

ZA de l'Espérance - 22120 QUESSOY  
T. 02 96 72 52 47 - F. 02 96 72 67 39  
marie-morin@wanadoo.fr

## **LAITERIE D'ARMOR SARL**

ZA de Kérandréo  
29340 RIEC-SUR-BELON  
T. 02 98 06 90 00 - F. 02 98 06 51 01  
contact@bio-d-armor.fr

## **BEURALIA SAS**

1 rue Lebon  
29556 QUIMPER CEDEX 9  
T. 02 98 90 41 68 - F. 01 56 80 28 95  
nathalie.legall@beuralia.fr

## **LAITERIE LE GALL**

Chemin de Kergal  
29556 QUIMPER CEDEX 9  
T. 02 98 64 72 10 - F. 02 98 55 22 89  
ymermod.legall@sill.fr

## **FRANCE INTERNATIONALE TRADE**

24 rue Henri Fréville - 35200 RENNES  
T. 02 99 53 88 88 - F. 02 99 53 66 03  
patrick.bousseau@fista-group.com

## **FROMAPAC**

Parc d'Activités  
des Portes de Bretagne  
35221 CHÂTEAUBOURG  
T. 02 99 00 88 20 - F. 02 99 00 80 70  
info@fromapac.com

## **SOCIÉTÉ BEURRIÈRE DE RETIERS (LACTALIS)**

Fromy  
35240 RETIERS  
T. 02 99 47 58 50 - F. 02 99 47 58 58  
jean-marie.pepin@lactalis.fr

## **EURL L'ÉTABLE RONDE**

Parc d'Activité Les Noes  
35380 PLELAN LE GRAND  
T. 06 48 27 84 75

## **CORALIS / DISTRALIS OUEST SA**

2 Route de Fougères  
35517 CESSON-SEVIGNÉ CEDEX  
T. 02 99 25 53 53 - F. 02 99 38 83 66

## **LES FROMAGERS DE TRADITION**

La Rivière  
35530 NOVAL-SUR-VILAINE  
T. 02 99 49 52 38 - F. 02 99 04 11 44

## **TRIBALLAT - NOVAL**

Rue Julien Neveu  
BP 93106  
35531 NOVAL-SUR-VILAINE CEDEX  
T. 02 99 04 11 11 - F. 02 99 04 11 44  
jeanmarc.leveque@triballat.com

## **LAITERIE DE KERGUILLET**

ZA de Rostervel  
1 rue Victor Hugo  
56240 PLOUAY  
T. 02 97 33 06 83 - F. 02 97 33 06 84  
kerguillet@wanadoo.fr

## **VALIA**

ZAC du Mourillon Rue Lavoisier  
56530 QUÉVEN  
T. 02 97 05 07 07 - F. 02 97 05 41 24  
contact@valia.fr

# GLACES, SORBETS

## **GLACES PÂTISSIÈRES BRIOCHINES**

Rue de La Hazaie  
22950 TREGUEUX  
T. 02 96 61 90 86 - F. 02 96 52 17 69  
elien.eric@orange.fr

## **LALLEMAND J.P. SA - GLACES JAMPI**

Kerguillo  
29820 BOHARS  
T. 02 98 03 56 18 - F. 02 98 47 08 17  
jampiglace@wanadoo.fr

# VIANDES

## Porc

### KERMÉNÉ SA

Le Peryé  
22330 ST-JACUT-DU-MENÉ  
T. 02 96 51 45 67 – F. 02 96 51 43 21

### QUINTIN VIANDES

5 rue de la Madeleine  
22800 QUINTIN  
T. 02 96 74 92 29 – F. 02 96 79 65 18  
quintinvianades@wanadoo.fr

### ABATTOIR LE FAOU SARL LUCIEN CORRE

Abattoir Intercommunal  
6 route Lanvoy – 29590 LE FAOU  
T. 02 98 81 92 86 – F. 02 98 81 92 45

### SARL MINEC VIANDES

8 Place de la Mairie  
29650 LE PONTTHOU  
T. 02 98 79 20 10 – F. 02 98 79 23 48  
contact@minec.fr

### ETS KERVERN

Les Quatre Routes  
35390 LE GRAND FOUGERAY  
T. 02 99 08 44 20 – F. 02 99 08 44 92

### SOCIÉTÉ BIGNON VIANDES SARL

SBV Bio Valeur  
ZI La Basse Rouillais  
35420 LOUVIGNÉ DU DESERT  
T. 02 99 98 59 29 – F. 02 99 17 10 52  
s.b.v.@wanadoo.fr

### BRETAGNE VIANDE BIO SICA

13 rue Carant du Four  
56320 LE FAOQUET  
T. 02 97 23 06 79 – F. 02 97 23 16 05  
bvb-bretagne@wanadoo.fr

### MONFORT VIANDES SA

ZI Pont Min  
56320 LE FAOQUET  
T. 02 97 23 07 61 – F. 02 97 23 10 56  
monfort-viande@wanadoo.fr

## Viande bovine

### SOCOPA GUINGAMP

ZI de Grâce – BP 20406  
22204 GUINGAMP CEDEX  
T. 02 96 40 65 00 – F. 02 96 40 65 01  
marion.chomel@socopa.fr

### KERMÉNÉ SA

Le Peryé  
22330 ST-JACUT-DU-MENÉ  
T. 02 96 51 45 67 – F. 02 96 51 43 21

### QUINTIN VIANDES

5 rue de la Madeleine  
22800 QUINTIN  
T. 02 96 74 92 29 – F. 02 96 79 65 18  
quintinvianades@wanadoo.fr

### ABATTOIR LE FAOU SARL LUCIEN CORRE

Abattoir Intercommunal  
6 route Lanvoy  
29590 LE FAOU  
T. 02 98 81 92 86 – F. 02 98 81 92 45

### SARL MINEC VIANDES

8 Place de la Mairie  
29650 LE PONTTHOU  
T. 02 98 79 20 10 – F. 02 98 79 23 48  
contact@minec.fr

### SOCIÉTÉ BIGNON VIANDES SARL

SBV Bio Valeur  
ZI La Basse Rouillais  
35420 LOUVIGNÉ DU DESERT  
T. 02 99 98 59 29 – F. 02 99 17 10 52  
s.b.v.@wanadoo.fr

### S.V.A. JEAN ROZÉ

Rue Victor Baltard  
35500 VITRÉ  
T. 02 99 74 65 94 – F. 02 99 74 78 00  
denis.aignel@sva-jeanroze.fr

### GALLAIS VIANDES SA

ZI Le Sourn  
56300 PONTIVY  
T. 02 97 25 20 20 – F. 02 97 25 56 00  
gallais.vianades@wanadoo.fr

### BRETAGNE VIANDE BIO SICA

13 rue Carant du Four  
56320 LE FAOQUET  
T. 02 97 23 06 79 – F. 02 97 23 16 05  
bvb-bretagne@wanadoo.fr

### MONFORT VIANDES SA

ZI Pont Min  
56320 LE FAOQUET  
T. 02 97 23 07 61 – F. 02 97 23 10 56  
monfort-viande@wanadoo.fr

## Viande Ovine

### KERMÉNÉ SA

Le Peryé  
22330 ST-JACUT-DU-MENÉ  
T. 02 96 51 45 67 – F. 02 96 51 43 21

### QUINTIN VIANDES

5 rue de la Madeleine  
22800 QUINTIN  
T. 02 96 74 92 29 – F. 02 96 79 65 18  
quintinvianades@wanadoo.fr

### ABATTOIR LE FAOU SARL LUCIEN CORRE

Abattoir Intercommunal  
6 route Lanvoy  
29590 LE FAOU  
T. 02 98 81 92 86 – F. 02 98 81 92 45

### SARL MINEC VIANDES

8 Place de la Mairie  
29650 LE PONTTHOU  
T. 02 98 79 20 10 – F. 02 98 79 23 48  
contact@minec.fr

### SOCIÉTÉ BIGNON VIANDES SARL

SBV Bio Valeur  
ZI La Basse Rouillais  
35420 LOUVIGNÉ DU DESERT  
T. 02 99 98 59 29 – F. 02 99 17 10 52  
s.b.v.@wanadoo.fr

### S.V.A. JEAN ROZÉ

Rue Victor Baltard  
35500 VITRÉ  
T. 02 99 74 65 94 – F. 02 99 74 78 00  
denis.aignel@sva-jeanroze.fr

### OVI OUEST

11 rue de la Giraudière  
BP 13205 – 35532 NOYAL-SUR-VILAINE  
T. 02 99 00 53 35 – F. 02 99 04 01 25  
ovioouest@wanadoo.fr

### AIM GROUPE

Avenue Kleber  
35590 ANTRAIN SUR COUESNON  
T. 02 99 98 36 57 – F. 02 99 98 39 22  
covinab@covinab.fr

### BRETAGNE VIANDE BIO SICA

13 rue Carant du Four  
56320 LE FAOQUET  
T. 02 97 23 06 79 – F. 02 97 23 16 05  
bvb-bretagne@wanadoo.fr

### MONFORT VIANDES SA

ZI Pont Min  
56320 LE FAOQUET  
T. 02 97 23 07 61 – F. 02 97 23 10 56  
monfort-viande@wanadoo.fr

## Volailles

### ARNAL SA

ZI de Kerdour – 29580 LE FAOU  
T. 02 98 81 90 10 – F. 02 98 81 03 56  
arnal.sa@wanadoo.fr

### JANZÉ VOLAILLES TRADITION

10 rue des Maréchaux  
35135 VEZIN LE COQUET  
T. 02 99 59 22 78 – F. 02 99 54 01 07

### CELVIA LOC

ZI St Jean  
56660 ST-JEAN-BRÉVELAY  
T. 02 97 60 31 31 – F. 02 97 60 30 80  
andre.quere@proviavlys.com

## Veau

### KERMÉNÉ SA

Le Peryé  
22330 ST-JACUT-DU-MENÉ  
T. 02 96 51 45 67 – F. 02 96 51 43 21

### QUINTIN VIANDES

5, rue de la Madeleine  
22800 QUINTIN  
T. 02 96 74 92 29 – F. 02 96 79 65 18  
quintinvianades@wanadoo.fr

### ABATTOIR LE FAOU

#### SARL LUCIEN CORRE

Abattoir Intercommunal

6 route Lanvoy

29590 LE FAOU

T. 02 98 81 92 86 - F. 02 98 81 92 45

### SARL MINEC VIANDES

8 Place de la Mairie

29650 LE PONTTHOU

T. 02 98 79 20 10 - F. 02 98 79 23 48

contact@minec.fr

### SOCIÉTÉ BIGNON VIANDES SARL

SBV Bio Valeur

ZI La Basse Rouillais

35420 LOUVIGNÉ DU DESERT

T. 02 99 98 59 29 - F. 02 99 17 10 52

s.b.v.@wanadoo.fr

### GALLAIS VIANDES S.A.

ZI Le Sourin

56300 PONTIVY

T. 02 97 25 20 20 - F. 02 97 25 56 00

gallais.viandes@wanadoo.fr

### BRETAGNE VIANDE BIO SICA

13 rue Carant du Four

56320 LE FAOUËT

T. 02 97 23 06 79 - F. 02 97 23 16 05

bvb-bretagne@wanadoo.fr

### MONFORT VIANDES SA

ZI Pont Min

56320 LE FAOUËT

T. 02 97 23 07 61 - F. 02 97 23 10 56

monfort-viande@wanadoo.fr

## CHARCUTERIE - SALAISSON

### KERMÉNÉ SA

Le Perey

22330 ST-JACUT-DU-MENÉ

T. 02 96 51 45 67 - F. 02 96 51 43 21

### BROCÉLIANDE ARGOAT LE HIR

64 rue Arthur Enaud

22604 LOUDEAC CEDEX

T. 02 96 25 38 76 - F. 02 96 25 38 88

### RANOÙ SAS

ZA de Troyalac'h

29563 QUIMPER CEDEX 9

T. 02 98 52 83 83 - F. 02 98 52 83 99

monique.ranou@ranou.fr

### JEAN HÉNAFF SA

Ker Hastell

29710 POULDREUZIC

T. 02 98 51 53 53 - F. 02 98 54 37 23

### ETS KERVERN

Les Quatre Routes

35390 LE GRAND FOUGERAY

T. 02 99 08 44 20 - F. 02 99 08 44 92

kervern44@wanadoo.fr

## ŒUFS OVOPRODUITS

### LES FERMIERES DE BRETAGNE

Le Chalet

22430 ERQUY

T. 02 96 72 00 21 - F. 02 96 72 04 60

fermiersdebretagne@wanadoo.fr

### AGRO BIO EUROPE

ZA de Keran Fruillen

22540 TREGLAMUS

T. 02 96 40 08 88 - F. 02 96 44 35 31

agrobioeurope@wanadoo.fr

### OVOBIO

Lannergat

29100 POUILLAN SUR MER

T. 02 98 74 05 60 - F. 02 98 74 57 85

blanchard-ovobio@wanadoo.fr

### HISTOIRE D'ŒUFS

5 rue Dugesclin

ZA Route d'Availle

35370 GENNES SUR SEICHE

T. 02 99 96 84 65 - F. 02 99 96 84 67

cocorette.qualite@orange.fr

### ATLANTIC OVO

Le Bourg

56450 KERNASCLEDEN

T. 02 97 51 65 32 - F. 02 97 51 64 42

### ABCD

5 rue Brizeux - BP 8

56801 PLOERMEL

T. 02 97 73 69 00 - F. 02 97 73 69 10

### LANN BODIGUEN

Guénolay

56920 NOVAL PONTIVY

T. 02 97 25 65 05 - F. 02 97 25 53 57

## LÉGUMES & FRUITS

### UNION DES COOPÉRATIVES DE PAIMPOL & DE TRÉGUIER

Zone de Conditionnement - BP 114

22503 PAIMPOL CEDEX

T. 02 96 20 83 30 - F. 02 96 20 47 26

ucpt@ucpt-paimpol

### PRO NATURA BRETAGNE

ZA du Grand étang

22580 PLOUHA

T. 02 96 20 39 64

fabrice@pronatura.com

### GÉLAGRI BRETAGNE

ZI Monplaisir

22600 LOUDEAC

T. 02 96 66 84 20 - F. 02 96 66 84 45

### GÉLAGRI BRETAGNE

ZI d'Isle

22600 ST-CARADEC

### PRIMEUR DES ILES - SICA EOLYS

29250 ST-POL-DE-LÉON

T. 02 98 69 07 40 - F. 02 9 896 07 56

ffjezequel@primeurs-des-iles.com

### SICA ST POL DE LÉON

Kerisnel

29250 ST-POL-DE-LÉON

T. 02 98 69 07 10 - F. 02 98 69 39 49

information@sicastpol.fr

### SARL ETS ALAIN JACQ

58 rue de Plouenan

29251 ST-POL-DE-LÉON

T. 02 98 60 00 58 - F. 02 98 29 09 12

alain.jacq@wanadoo.fr

### SICAGRI BRETAGNE

Avenue des Carmes - BP 58

29251 ST-POL-DE-LÉON

T. 02 98 69 07 00 - F. 02 98 69 25 28

pol.seite@sicagri-bretagne.com

### LÉGUMES & PRIMEURS LROIS ELGOET

ZI Kerbiquet

29260 PLOUIDER

T. 02 98 25 47 04

### PODER SARL

300 rue Coat Pin

29420 MESPAUL

T. 02 98 61 55 31 - F. 02 98 61 55 32

contact@poder.fr

### ARMORIQUE MARAÎCHÈRE

Bel Air

29670 TAULE

T. 02 98 67 16 06 - F. 02 98 67 16 97

armorique@wanadoo.fr

### BIOMAS

Bel Air

29670 TAULE

T. 02 98 67 86 05 - F. 02 98 67 16 97

biomas@biomas.fr

### PICODIME

Route Nationale BP 11

Penzé

29670 TAULE

T. 02 98 67 14 62 - F. 02 98 67 86 52

blecellier@picodime.com

### POMONA TERRES AZUR

ZAE Lezeon

29800 PLOUEDERN

T. 02 98 20 97 50 - F. 02 98 20 81 07

### LE ST

15 rue Bel Air

29860 BOURG BLANC

T. 02 98 84 58 20 - F. 02 98 84 54 20

celine.gautier@lesaint.sa.fr

### POT BIO SARL B2HC

Le Chêne Besnier

35160 TALENSAC

T. 02 99 09 16 92 - F. 02 99 09 16 92

potbio@orange.fr

### JEAN L'HOURE & FILS

Avenue de ST-MALO – BP 9  
35350 ST COULOMB  
T. 02 99 89 01 33 – F. 02 99 89 00 99  
patrice.arche@jeanhourre.fr

### TERRES DE ST-MALO

Le Pont Robin - La Gouesnière - BP 6  
35350 ST-MELOIR-DES-ONDES  
T. 02 99 89 10 93 – F. 02 99 89 27 27  
secretariat@terredesaintmalo.com

### SARL GEFFRAULT FM

Les Hairies – 35370 ÉTRELLES  
T. 02 99 96 61 61 – F. 02 99 96 53 30  
c.pret.geffrault@wanadoo.fr

### ETS TRÉVILLY

La Colombière  
35401 ST-MALO  
T. 02 99 82 35 90 – F. 02 99 82 35 90  
htrevil@neuf.com

### DIANA NATURALS

Rue de la Gare - BP 15  
35560 ANTRAIN  
T. 02 99 98 40 77 – F. 02 99 98 45 39  
contact@diana-naturals.com

### ARDO SA

Route de Carhaix  
56110 GOURIN  
T. 02 97 23 48 76 – F. 02 97 23 51 49  
m.calvez@ardo.fr

### MÉHAULT LOUIS SA

ZI New York Avenue du Général de  
Gaulle  
56382 GUER CEDEX  
T. 02 97 22 00 58 – F. 02 97 22 02 48  
mehaut.louis@wanadoo.fr

### CAT ALTER EGO

rue du 19 Mars 1962  
56701 HENNEBONT  
T. 02 97 36 14 29 – F. 02 97 36 17 02  
altergo@papillonsblancs56.asso.fr

## PRODUCTION DE FRUITS

### CIDRIERIE SÉHÉDIC

Kertoban  
29940 LA-FORÊT-FOUESNANT  
T. 02 98 56 85 18 – F. 02 98 51 45 94  
forestier@wanadoo.fr

## PLATS PRÉPARÉS ET CUISINÉS

### ESCARGOTERIE BIO DU PAYS DE CORNOAILLES

La Croix Lanveur  
29140 ROSPORDEN  
T. 06 37 32 16 08

### CAP'HELIX ESCARGOTS

Brehardec – 29770 GOULIEN  
T. 02 98 70 25 83  
cap.helix@wanadoo.fr

### SAS SVELTIC-CLAUDE LÉGER

Bout de Lande – 35890 LAILLÉ  
T. 02 99 42 32 22 – F. 02 99 42 31 65  
qualite@claudefleger.fr

## BOISSONS

### Cidre

#### ETS BARBÉ

3 rue Nationale  
22230 MERDRIGNAN  
T. 02 96 28 40 19 – F. 02 96 67 41 05  
lepetitfausset@wanadoo.fr

#### CIDRIERIE DE LA FERME DES LANDES

La Ferme des Landes  
22380 ST CAST  
T. 02 96 41 12 48  
bonjour@fermedeslandes.com

#### LES CELLIERS ASSOCIÉS

Le Bourg  
22690 PLEUDIHEN-SUR-RANCE  
T. 02 96 83 20 02 – F. 02 96 83 39 64  
c.lefebvre@valderance.com

#### CIDRE BIGOUD

Brésignon - BP 25 – 29720 PLOVAN  
T. 02 98 54 42 15 – F. 02 98 54 31 27  
villedys@club-internet.fr

#### CIDRIERIE SÉHÉDIC

Kertoban  
29860 PLOUVIEN  
T. 02 98 56 85 18 – F. 02 98 51 45 94  
forestier@wanadoo.fr

#### CIDRIERIE «MICHEL MAMAN SERVICES» EURL

7 rue Flandres Dunkerque  
35150 JANZÉ  
T. 02 99 47 03 01 – F. 02 99 47 21 80  
alexismaman@aol.com

#### CIDRIERIE DES TERROIRS

Kerhuel – 56390 COLPO  
T. 02 97 66 81 66 – F. 02 97 66 32 97  
cidrierie.colpo@wanadoo.fr

#### CIDRIERIE LE GARREC

Kerguarrec - Penquesten  
56650 INZINZAC LOCHRIST  
T. 02 97 36 01 96

## Pur jus de pomme

#### ETS BARBÉ

3 rue Nationale  
22230 MERDRIGNAN  
T. 02 96 28 40 19 – F. 02 96 67 41 05  
lepetitfausset@wanadoo.fr

#### LES CELLIERS ASSOCIÉS

Le Bourg  
22690 PLEUDIHEN-SUR-RANCE  
T. 02 96 83 20 02 – F. 02 96 83 39 64  
c.lefebvre@valderance.com

#### CIDRE BIGOUD

Brésignon - BP 25 – 29720 PLOVAN  
T. 02 98 54 42 15 – F. 02 98 54 31 27  
villedys@club-internet.fr

#### CIDRIERIE SÉHÉDIC

Kertoban  
29940 LA-FORÊT-FOUESNANT  
T. 02 98 56 85 18 – F. 02 98 51 45 94  
forestier@wanadoo.fr

#### CIDRIERIE DES TERROIRS

Kerhuel – 56390 COLPO  
T. 02 97 66 81 66 – F. 02 97 66 32 97  
cidrierie.colpo@wanadoo.fr

## Bière

#### BRASSERIE TONNERRE DE BREST

6 rue de Porstrein  
29200 BREST  
T. 02 98 42 25 43  
tonnerredubrest@gmail.com

#### BRASSERIE COREFF

2 Place de la Gare  
29270 CARHAIX  
T. 02 98 93 00 70 – F. 02 98 93 00 99  
coreff@wanadoo.fr

#### SILL

Le Raden Route Tariec - BP 1  
29860 PLOUVIEN  
T. 02 98 40 90 30 – F. 02 98 40 00 76  
yvonmadec@sill.fr

#### BRITT

Kerouel  
29910 TREGUNC  
T. 02 98 50 25 97 – F. 02 98 50 18 30  
contact@brasseriedebretagne.com

#### À VOTRE SANTÉ

111 Fort Joul  
35230 ORGERES  
T. 02 99 05 09 14  
info@a-votresante.com

#### BRASSERIE LANCELOT

Ville Der  
56460 LE-ROC-ST-ANDRÉ  
T. 02 97 74 74 74 – F. 02 97 74 99 15  
brasserie.lancelot@libertysurf.fr

## Apéritif, liqueur

#### LIQUEURS FISSÉLIER

56 rue du Verger  
35135 CHANTEPIE  
T. 02 99 41 00 00 – F. 02 99 41 05 06  
contact@fisselier.com

## Café, thé, sucre, chocolat

### LOBODIS SAS

28 rue Chaptal – 22000 ST-BRIEUC  
T. 02 96 71 36 20 – F. 02 96 71 36 21  
contact@lobodis.com

### CHATILLON CHOCOLATIER

46 Place Charles De Gaulle  
29190 PLEVYEN  
T. 02 98 26 63 77 – F. 02 98 26 27 82  
info@charillon-chocolatier.com

### BRASSERIE TONNERRE DE BREST

6 rue Porstein – 29200 BREST  
T. 02 98 46 68 30  
tonnerrede@yahoo.fr

### LA DUCHESSE ANNE

5 rue Louis Pasteur  
29400 LANDIVISIAU  
T. 02 98 68 01 41

### CAFÉ LAURENT COIC

ZA Penhoat Bras  
BP 3 – 29700 PLOMELIN  
T. 02 98 55 10 92 – F. 02 98 55 41 62  
cafes-coic@wanadoo.fr

## SALADERIE

### MIX BUFFET

ZA du Val Goric – 56380 GUER  
T. 02 97 22 01 01 – F. 02 97 22 18 22  
contact@mix-buffet.com

## PRODUITS DE LA MER

### Saumon et Truite fumés

#### ARMORIC

55 avenue de Keradenneq  
29000 QUIMPER  
T. 02 98 64 72 72 – F. 02 98 64 72 71

#### MARINE HARVEST KRITSEN

ZAC Run Ar Puns  
29150 CHATEAULIN  
T. 02 98 68 44 44 – F. 02 98 86 23 31

#### MARINE HARVEST KRITSEN

Moulin Conval  
29246 POUILLAOUEN  
T. 02 98 68 44 44 – F. 02,98,68,92,21

#### MARINE HARVEST KRITSEN

ZA de Vern  
29404 LANDIVISIAU CEDEX  
T. 02 98 68 44 44 – F. 02 98 68 92 21

#### AQUADIS SA

Lanorgant – 29420 PLOUVORN  
T. 02 98 61 33 22 – F. 02 98 61 31 36  
jeanpaul.leribault@aquadis.fr

### BRETAGNE SAUMON

BP 29 – 29520 CHATEAUNEUF-DU-FAOU  
T. 02 98 81 71 66 – F. 02 98 81 71 79  
info@bretagne-saumon.com

### MERALLIANCE

55 avenue Keradenneq  
29556 QUIMPER CEDEX 9  
T. 02 98 64 72 72 – F. 02 98 64 72 71  
developpement.durable@meralliance.com

### FUMOIR DES VALLONS DE VILAINE

Le Buisson – 35580 ST-SENOUX  
T. 02 99 57 88 64 – F. 02 99 57 88 64  
fumoirdesvallons@wanadoo.fr

## CONSERVES DE PLATS CUISINÉS

### Conserves de Légumes

#### LARZUL SA

rue H Lautredu – CS 81011  
29720 PLOUNEOUR LANVERN  
T. 02 98 82 68 68 – F. 02 98 87 71 27  
annick.tymen@larzul.com

#### MINERVE SA

Rue de Kerlebert – 56530 QUEVEN  
T. 02 97 80 10 80 – F. 02 97 05 27 75  
contact@minerve.com

### Conserves de Poissons

#### LES DÉLICES DE LA MER

Z.A. des 4 Voies  
22170 PLELO  
T. 02 96 79 53 70 – F. 02 96 79 53 79  
contact@delicesdelamer.fr

#### CRUST' ARMOR COUHADOUX

ZI de Bellevue  
22200 ST AGATHON  
T. 02.96.43.70.76 – F. 02.96.44.36.79  
crust.armor@wanadoo.fr

#### WENCESLAS CHANCERELLE

1 Boulevard Richepain  
29177 DOUARNENEZ  
T. 02 98 92 42 44 – F. 02 98 92 93 96  
contact@chancerelle.com

#### Océane ALIMENTAIRE

Port de St-Guénolé  
29760 ST-GUENOLÉ PENMARC'H  
T. 02.98.58.43.04 – F. 02.98.58.43.05  
oceane-alimentaire@wanadoo.fr

#### CONSERVIERIE GONIDEC

ZA Keramporiel  
2 rue Henri Fabre  
29900 CONCARNEAU  
T. 02 98 97 07 09 – F. 02 98 60 45 50  
commercial@gonidec.com

## Conserves de Viandes

### LARZUL SA

rue H Lautredu – CS 81011  
29720 PLOUNEOUR-LANVERN  
T. 02 98 82 68 68 – F. 02 98 87 71 27  
annick.tymen@larzul.com

## AUTRES

### Algues

#### NATLANTIS

18 Chemin de Ker Ar Faout  
22300 LANNION  
T. 02 96 48 72 12 – F. 09 81 70 26 64  
info@natlantis.fr

#### L.R.C.B.

ZA de Coz Ty – 22610 LANMODEZ  
T. 02 96 22 95 94 – F. 02 96 22 96 33

#### GLOBE EXPORT

ZI de Dioulan – 29140 ROSPORDEN  
T. 02 98 66 90 84 – F. 02 98 66 90 89  
infos@algues.fr

#### ALGUE SERVICE BORD À BORD

ZA de Blosson – 29680 ROSCOFF  
T. 02 98 19 33 41 – F. 02 98 19 33 46  
contact@algue-service.com

#### BIOCÉAN - ALGUES MARINES

54 rue Laennec – 29680 ROSCOFF  
T. 02 98 69 79 52 – F. 02 98 61 11 95

#### AQUA B

Terre Plein du Port – 29740 LESCONIL  
T. 02 98 82 26 56 – F. 02 98 82 26 57  
algues.marines@wanadoo.fr

## Condiments

#### HITEX

ZI Pentaparc - BP 33601  
56036 VANNES CEDEX  
T. 02 97 68 88 88 – F. 02 97 68 88 80  
contact@hitex-co2.com

## Compléments alimentaires

#### MGD

ZA de la Gare – 56700 BRANDERION  
T. 02 97 85 10 15 – F. 02 97 85 54 82  
contact@mgdnature.com

## Confitures

#### LES QUATRE SAISONS

ZI du Vieux Tronc  
29690 LOCMARIA BERRIEN  
T. 02 98 99 82 22 – F. 02 98 99 82 92  
confitures@4sais.com

# Appellation d'origine contrôlée

## L'indication géographique protégée

### Définition de l'AOC

L'Appellation d'Origine Contrôlée (AOC) désigne un produit originaire d'une région ou d'un lieu déterminé dont la qualité ou les caractères sont dus essentiellement à ce milieu géographique. Elle résulte de la combinaison d'une production et d'un terroir délimité dans lequel interagissent des facteurs naturels, climatiques, physiques et humains donnant au produit une typicité particulière.



### Définition de l'AOP

L'Appellation d'Origine Protégée (AOP) est l'équivalent européen de l'AOC (équivalence reconnue par la loi du 3 janvier 1994) pour tous les produits autres que le vin. Elle protège le nom d'une région, d'un lieu déterminé ou, exceptionnellement d'un pays. Elle désigne un produit dont les caractères sont dus au milieu géographique et dont la production, la transformation et l'élaboration ont lieu dans l'aire géographique délimitée.



Officialisée dès 1935 dans le domaine des vins et des spiritueux, l'AOC peut aujourd'hui s'appliquer à l'ensemble des produits agricoles et alimentaires depuis 1990.

Il faut noter que l'AOC et l'AOP ne se créent pas, elles reconnaissent une production existante. Les produits bénéficiant d'une AOC ne peuvent faire l'objet ni d'un Label Rouge ni d'un Certificat de Conformité Produit.

L'AOC et l'AOP sont obligatoirement détenues par une structure collective appelée Organisme de Défense et de Gestion (ODG).

## LÉGUMES

### Coco de Paimpol

#### UNION DES COOPÉRATIVES DE PAIMPOL & DE TRÉGUIER

Zone de Conditionnement  
BP 114

22503 PAIMPOL Cedex

T. 02 96 20 83 30 - F. 02 96 20 47 26  
ucpt@ucpt-paimpol.com

#### OIGNONS DE ROSCOFF

Syndicat de l'Oignon de Roscoff  
Kergonper

29250 ST-POL-DE-LÉON

T. 02 98 69 17 46 - F. 02 98 29 07 16  
aoc.oignonderoscoff@finistere.chambagri.fr

## BOISSONS

### Cidre de Cornouaille

#### CIDRIERE MANOIR DU KINKIZ

75 Chemin du Quinquis Ergue Armel  
29000 QUIMPER

T. 02 98 90 20 57 - F. 02 98 90 81 54  
cidrieriemanoirdukinkiz@yahoo.fr

#### CIDRIERE DU MENEZ BRUG Beg Meil

54 Hent Carbon

29170 FOUESNANT

T. 02 98 94 94 50  
claud.goenvec@wanadoo.fr

#### CIDRIERE DU PAYS MELENIG

Kernehaye

29370 ELLIANT

T. 02 98 94 16 50 - F. 02 98 10 91 35  
cidre.melenig@wanadoo.fr

#### CIDRIERE DU CHÂTEAU DE LEZERGUE

Lézergué

Plas an Dans

29500 ERGUÉ-GABERIC

T. 02 98 59 63 45 - F. 02 98 66 70 84  
chateaudelezergue@orange.fr

#### CIDRE BIGOUD

Brésignon - BP 25

29720 PLOVAN

T. 02 98 54 42 15 - F. 02 98 54 31 27  
www.lecidrelebrun.com

#### CIDRIERE DU PAYS DES AVENS

Kerastalen

29920 NEVEZ

T. 02 98 06 86 43  
cidredupaysdesavens@hotmail.fr

#### LES VERGERS DE KERMAO

Hent Kermao

29950 GOUESNAC'H

T. 02 98 54 60 64 - F. 02 98 54 60 64  
kermao@hotmail.com

### Pommeau de Bretagne

#### DISTILLERIE WARENGHEIM

Route de Guingamp

22300 LANNION

T. 02 96 37 00 08 - F. 02 96 46 57 44  
info@distillerie-warenghem.com

#### SARL DISTILLERIE ARTISANALE DU PLESSIS

77, Chemin du Quinquis

Ergué Armel - 29000 QUIMPER

T. 02 98 90 75 64 - F. 02 98 53 24 64  
distillerieduplessis@wanadoo.fr

#### CIDRIERE DU MENEZ BRUG

Beg Meil

54 Hent Carbon

29170 FOUESNANT

T. 02 98 94 94 50  
claud.goenvec@wanadoo.fr

#### EURL AU PRESOIR DU BELON

La Ville Neuve

29340 RIEC-SUR-BELON

T. 02 98 06 53 45  
pressoirdubelon@bbox.fr

#### CIDRIERE DU PAYS MELENIG

Kernehaye

29370 ELLIANT

T. 02 98 94 16 50 - F. 02 98 10 91 35  
cidre.melenig@wanadoo.fr

#### CIDRIERE DU CHÂTEAU DE LEZERGUE

Lézergué - Plas an Dans

29500 ERGUÉ-GABERIC

T. 02 98 59 63 45 - F. 02 98 66 70 84  
chateaudelezergue@orange.fr

#### CIDRE PAUL COÏC

Kerscouedic - 29710 PLONEIS

T. 02 98 91 14 11

paul-coic@orange.fr

#### CIDRE BIGOUD

Brésignon - BP 25

29720 PLOVAN

T. 02 98 54 42 15 - F. 02 98 54 31 27  
www.lecidrelebrun.com

#### CIDRIERE SÉHÉDIC

Kertoban

29940 LA-FORÊT-FOUESNANT

T. 02 98 56 85 18 - F. 02 98 51 45 94  
cidre.sehedic@orange.fr

#### LES VERGERS DE KERMAO

Hent Kermao

29950 GOUESNAC'H

T. 02 98 54 60 64 - F. 02 98 54 60 64  
kermao@hotmail.com

#### CIDRIERE «MICHEL MAMAN SERVICES» EURL

7, rue Flandre Dunkerque

35150 JANZÉ

T. 02 99 47 03 01 - F. 02 99 47 21 80  
alexismaman@aol.com

#### CIDRIERE LE GAUD

##### «LES VERGERS DE LA FERME»

La Cocharlais

35470 BAIN DE BRETAGNE

T. 02 99 43 76 12

#### LE POCREAU GÉRARO

Le Château - 56450 THEIX

T. 02 97 43 17 88 - F. 02 97 43 18 53  
lepocreau@wanadoo.fr

#### CIDRIERE LE GUÉROUÉ

##### VERGERS DE KERMAO

Kermabo - 56520 GUIDEL

T. 02 97 65 94 38 - F. 02 97 65 94 38  
leguerroue@wanadoo.fr

### Eau de vie de cidre, Fine Bretagne & Lambig de Bretagne

#### DISTILLERIE WARENGHEIM

Route de Guingamp

22300 LANNION

T. 02 96 37 00 08 - F. 02 96 46 57 44  
info@distillerie-warenghem.com

#### CIDRIERE MANOIR DU KINKIZ

Manoir du Kinkiz

75 Chemin du Quinquis Ergue Armel

29000 QUIMPER

T. 02 98 90 20 57 - F. 02 98 90 81 54  
cidrieriemanoirdukinkiz@yahoo.fr

#### SARL DISTILLERIE ARTISANALE DU PLESSIS

77, Chemin du Quinquis Ergué Armel

29000 QUIMPER

T. 02 98 90 75 64 - F. 02 98 53 24 64  
distillerieduplessis@wanadoo.fr

#### CIDRIERE SÉHÉDIC

Kertoban

29940 LA-FORÊT-FOUESNANT

T. 02 98 56 85 18 - F. 02 98 51 45 94  
forestier@wanadoo.fr

#### CIDRIERE DU MENEZ BRUG

Beg Meil

54 Hent Carbon

29170 FOUESNANT

T. 02 98 94 94 50  
claud.goenvec@wanadoo.fr

#### EURL AU PRESOIR DU BELON

La Ville Neuve

29340 RIEC SUR BELON

T. 02 98 06 53 45  
pressoirdubelon@bbox.fr

#### CIDRIERE DU CHÂTEAU DE LEZERGUE

Lézergué

Plas an Dans

29500 ERGUÉ-GABERIC

T. 02 98 59 63 45 - F. 02 98 66 70 84  
chateaudelezergue@orange.fr

#### **DISTILLERIE DES MENHIRS**

Pont Menhir - 29700 PLOMELIN  
**T. 02 98 94 23 68 - F. 02 98 52 54 70**  
 contact@distillerie.fr

#### **CIDRE PAUL COÏC**

Kerscouedic - 29710 PLONEIS  
**T. 02 98 91 14 11**  
 paul-coic@orange.fr

#### **CIDRE BIGOU**

Brésignon - BP 25  
 29720 PLOVAN  
**T. 02 98 54 42 15 - F. 02 98 54 31 27**  
 www.lecidrelebrun.com

#### **LES VERGERS DE KERMAO**

Hent Kermao  
 29950 GOUESNAC'H  
**T. 02 98 54 60 64 - F. 02 98 54 60 64**  
 kermao@hotmail.com

#### **LE POCREAU GÉRARD**

Le Château  
 56450 THEIX  
**T. 02 97 43 17 88 - F. 02 97 43 18 53**  
 lepocreau@wanadoo.fr

#### **CIDRERIE LE GUÉRRUÉ**

VERGERS DE KERMAO  
 Kermabo  
 56520 GUIDEL  
**T. 02 97 65 94 38 - F. 02 97 65 94 38**  
 leguerroue@wanadoo.fr

## PRODUITS DE LA MER

### Moules de bouchot de la baie du Mont-St-Michel

#### **AUGEREAU FRÉDÉRIC**

5, Impasse de la Corvais  
 35114 ST-BENOIT-DES-ONDES  
**T. 02 99 58 67 60**  
 frederic.augereaus37@orange.fr

#### **SARL LA PERLE DES GRÈVES**

51 rue du Bord de Mer  
 35114 ST-BENOIT-DES-ONDES  
**T. 02 99 58 66 32 - F. 02 99 58 74 52**

#### **CHISTREL FRÉDÉRIC**

6, La Laronnière  
 35120 CHERRUEIX  
**T. 02 99 48 90 90 - F. 02 99 80 23 70**

#### **EARL BESNARD**

18, Port Ouest - La Billiais  
 35120 CHERRUEIX  
**T. 02 99 48 82 86 - F. 02 99 48 82 86**  
 earlbesnard@aol.com

#### **EARL DELAMAIRE**

4 rue du Ragueul  
 35120 CHERRUEIX  
**T. 02 99 48 94 83 - F. 02 99 48 98 73**

#### **EARL DU SOUS MOULIN**

144 route de Ste-Anne  
 35120 CHERRUEIX  
**T. 02 99 48 87 03**

#### **EARL DUFAIX**

104 Le Han  
 35120 CHERRUEIX  
**T. 02 99 48 97 54 - F. 02 99 48 95 69**  
 gaecdufaix@wanadoo.fr

#### **LAMBERT JEAN BAPTISTE**

183 Les Grandes Grèves  
 35120 CHERRUEIX  
**T. 02 99 48 81 81**

#### **TOMBELAINE COQUILLAGES SARL**

4 rue du Ragueul  
 35120 CHERRUEIX  
**T. 02 99 48 94 83 - F. 02 99 48 98 73**

#### **TURMEL STÉPHANE**

91 La Laronnière  
 35120 CHERRUEIX  
**T. 02 99 48 84 68 - F. 02 99 80 84 35**  
**T. 06 82 23 43 14\***  
 turmel.stephane@wanadoo.fr

#### **URPHÉANT BRUNO**

63 La Laronnière  
 35120 CHERRUEIX  
**T. 02 99 48 96 25**

#### **SCEM BEDELHERIUM**

23 Port Est - 17 ter, rue des Ponts  
 35120 DOL-DE-BRETAGNE  
**T. 02 99 48 85 92 - F. 02 99 48 85 98**  
 hesry-stephane@orange.fr

#### **SCEM CAP À L'OUEST**

17 ter rue des Ponts  
 35120 DOL-DE-BRETAGNE  
**T. 02 99 48 85 92 - F. 02 99 48 85 98**  
 hesry-stephane@orange.fr

#### **EARL DELAUNAY ROBERT**

9 Port Ouest  
 Le Haut-Pont  
 35120 LE-MONT-DOL  
**T. 02 99 48 85 11 - F. 02 99 48 34 48**

#### **GAEC BARATAUD**

1-2 Port Est  
 Le Clos du Moulin  
 35120 LE-MONT-DOL  
**T. 02 99 48 86 59 - F. 02 99 80 82 91**

#### **GAEC MORISSEAU - OGIER**

26-27 Port Est  
 3, Rue Le Grand Croisé  
 35120 LE-MONT-DOL  
**T. 02 99 48 81 09 - F. 02 99 48 86 50**

#### **GAEC SALARDAINE F&S**

16 Port Est  
 Le Pont du Vivier  
 35120 LE-MONT-DOL  
**T. 02 99 48 84 18 - F. 02 99 48 84 18**  
 salardaisefabrice@orange.fr

#### **SCM HOOBERT CHRISTOPHE**

18 Port Est  
 Les Heuriais  
 35120 LE-MONT-DOL  
**T. 02 99 48 84 00 - F. 02 99 48 84 00**

#### **SCEM QUÉMA PÈRE & FILS**

Le Château Gaillard  
 35260 Cancale  
**T. 02 99 89 61 28 - F. 02 23 15 13 53**

#### **EARL HIGNARD TONNEAU**

11 Avenue St Roch  
 35400 ST-MALO  
**T. 02 99 48 95 09 - F. 02 99 80 83 20**  
 isabelle.hg@wanadoo.fr

#### **EARL HOOBERT SÉBASTIEN**

14 Avenue du Miroir aux Fées  
 35400 ST-MALO  
**T. 06 74 98 32 09**

#### **EARL BUSSON - LECHARPENTIER**

24, Port Est  
 66, rue de Dol  
 35960 LE VIVIER-SUR-MER  
**T. 02 99 48 85 15 - F. 02 99 48 84 08**  
 dede.busson@orange.fr

#### **EARL DELAUNAY & FILS**

6 chemin des Cancales  
 35960 LE VIVIER-SUR-MER  
**T. 02 99 48 81 37 - F. 02 99 48 81 37**  
 delaunay0153@orange.fr

#### **EARL DROUET**

27 Port Est  
 35960 LE VIVIER-SUR-MER  
**T. 02 99 48 89 88 - F. 02 99 48 98 56**

#### **EARL GUITTON JEAN-YVES**

4 Port Ouest  
 1, Chemin du dick  
 35960 LE VIVIER-SUR-MER  
**T. 02 99 48 84 76 - F. 02 99 48 85 16**

#### **EARL LEBEAU-NEAU**

Port Ouest  
 3 bis, rue de la Mairie BP 3  
 35960 LE VIVIER-SUR-MER  
**T. 02 99 48 82 67 - F. 02 99 48 86 44**  
 albericneau@aol.com

#### **EARL LECHIE**

3 Port Est - 20, rue des 3 Rois  
 35960 LE VIVIER-SUR-MER  
**T. 02 99 48 85 12 - F. 02 99 48 86 93**  
 patrick@earl-lechien.com

#### **EARL MYTILUS ST MICHEL**

17 Port Est  
 BP 23 Le Port Est  
 35960 LE VIVIER-SUR-MER  
**T. 02 99 48 83 89 - F. 02 99 48 85 42**

#### **EARL ROROUAL**

9 rue de Terre Neuve  
 35960 LE VIVIER-SUR-MER  
**T. 02 99 48 99 36**

**EARL SALARDAINE VETIER**

1 Sentier du Stade  
35960 LE VIVIER-SUR-MER  
T. 02 99 48 82 53 - F. 02 99 48 86 29

**EARL TONNEAU**

Ruelle de la Belle Chaussée  
BP 5  
35960 LE VIVIER-SUR-MER  
T. 02 99 48 84 48 - F. 02 99 48 82 48

**EURL GASSOT**

13 Port Ouest  
14, Chemin des Cancales  
35960 LE VIVIER-SUR-MER  
T. 02 99 48 85 34 - F. 02 99 48 85 34

**GAEC BARBE**

15 Port Est  
BP 22  
35960 LE VIVIER-SUR-MER  
T. 02 99 89 21 25 - F. 02 99 89 71 91  
gaec.barbe@wanadoo.fr

**GAEC DE LA BAIE**

25 Port Ouest  
15 rue des Rivières  
35960 LE VIVIER-SUR-MER  
T. 02 99 48 96 67 - F. 02 99 48 83 70

**GAEC EOLUIS-SALARDAINE**

25 Est + 6 Ouest  
26 rue des Rivières  
35960 LE VIVIER-SUR-MER  
T. 02 99 48 83 34 - F. 02 99 48 86 98

**GAEC GUICHARD FRÈRES**

5 rue des Longchamps  
35960 LE VIVIER-SUR-MER  
T. 02 99 48 84 60 - F. 02 99 48 84 60

**GAEC HOOBERT ERIC & MARC**

19 Port Est - BP 3  
35960 LE VIVIER-SUR-MER  
T. 02 99 80 83 39 - F. 02 99 80 97 56  
marc.et.katia@orange.fr

**GAEC HURTAUD-RESTOUX**

7 Port Ouest - BP 4  
35960 LE VIVIER-SUR-MER  
T. 02 99 48 83 28 - F. 02 99 48 85 18  
gaec-hurtaud-restoux@orange.fr

**GAEC LA MILOCHETTE**

12 Port Ouest  
1 rue de l'Abri des Flots  
35960 LE VIVIER-SUR-MER  
T. 02 99 48 85 20 - F. 02 99 48 82 77

**GAEC LA SIRÈNE DUPUY FR**

Le Port Ouest  
35960 LE VIVIER-SUR-MER  
T. 02 99 48 80 72 - F. 02 99 48 87 60  
lidupuy@wanadoo.fr

**GAEC MOREL**

9 rue de Terre Neuve - BP 12  
35960 LE VIVIER-SUR-MER  
T. 02 99 89 79 07 - F. 02 99 48 86 35

**GAEC SALARDAINE-CORNÉE**

5 Port Est  
BP 27  
35960 LE VIVIER-SUR-MER  
T. 02 99 48 91 65 - F. 02 99 48 97 62  
gaecsalardainecornee@orange.fr

**GAEC SALARDAINE-SÈVRES**

6 Port Est  
23 rue de la Judée  
35960 LE VIVIER-SUR-MER  
T. 02 99 48 94 13

**HURTAUD JACKY**

17, Port Ouest  
33 rue de la Judée  
35960 LE VIVIER-SUR-MER  
T. 02 99 48 87 66 - F. 02 99 48 87 66

**MONTIER JEAN CLAUDE**

15 Port Ouest  
30 bis rue du Gros Orme  
35960 LE VIVIER-SUR-MER  
T. 02 99 48 99 75 - F. 02 99 48 99 75

**PEIGNE PIERRE**

7 rue Terre Neuve  
35960 LE VIVIER-SUR-MER  
T. 02 99 48 87 33

**SARL GEORGES MYTILUS**

Le Port Est - BP 7  
35960 - LE VIVIER-SUR-MER  
T. 02 99 48 83 66 - F. 02 99 48 85 09

**SC LA MARINIÈRE**

22 Port Est  
6, Chemin de la Ville  
35960 LE VIVIER-SUR-MER  
T. 02 99 48 84 20 - F. 02 99 48 87 59

**SCA PAIRAUD-SIMON**

7 rue des Boucholeurs  
35960 LE VIVIER-SUR-MER  
T. 02 99 48 87 13 - F. 02 99 48 81 32  
noel.simono432@orange.fr

**SCEA LA VIVRAISE**

Le Port Est - BP 7  
35960 LE VIVIER-SUR-MER  
T. 02 99 48 83 66 - F. 02 99 48 85 09

**SCM CDP**

24 Rue des Rivières  
35960 LE VIVIER-SUR-MER  
T. 02 99 48 80 49 - F. 02 99 80 82 91  
baratauddimitri@hotmail.com

**SCM LA BOUCHOT**

25, Port Est  
26 rue des Rivières  
35960 LE VIVIER-SUR-MER  
T. 02 99 48 83 34 - F. 02 99 48 86 98

**SCM LA VIVIÈRE**

Le Port Ouest - BP 21  
35960 LE VIVIER-SUR-MER  
T. 02 99 48 80 60 - F. 02 99 48 87 01  
viviere@wanadoo.fr

**TURMEL PHILIPPE**

23 Chemin de la Ville  
35960 LE VIVIER-SUR-MER  
T. 02 99 80 83 74 - F. 02 99 80 83 74  
turmel.philippe052@orange.fr

**SCEM LA CHERRULAISE**

Zone Conchylicole  
Les Nielles  
35960 ST-MÉLOIR-DES-ONDES  
T. 02 99 89 17 46 - F. 02 99 89 30 67

**VIANDES**

**Agneaux Prés Salés du Mont-St-Michel**

**S.V.A. JEAN ROZÉ**

Rue Victor Baltard  
35500 VITRÉ  
T. 02 99 74 65 94 - F. 02 99 74 78 00  
dominique.langlois@sva-jeanroze.fr

**OVI OUEST**

11 rue de la Giraudière  
35532 NOYAL-SUR-VILAINE  
T. 02 99 00 53 35 - F. 02 99 04 01 25  
jean.yves.connault@wanadoo.fr

**AIM GROUPE**

Avenue Kleber  
35590 ANTRAIN-SUR-COUËSNON  
T. 02 99 98 36 57  
covinab@covinab.fr

# L'Indication Géographique Protégée

L'Indication Géographique Protégée est définie par le Règlement (CE) n° 510/06. Elle porte sur le nom d'une région, d'un lieu déterminé ou, dans des cas exceptionnels, d'un pays, qui sert à désigner un produit agricole ou une denrée alimentaire originaire de cette région de ce lieu déterminé ou de ce pays.

**La qualité déterminée, la réputation ou d'autres caractéristiques peuvent être attribuées à cette origine géographique.**

**La production et/ou la transformation et/ou l'élaboration ont lieu dans l'aire géographique délimitée.**

L'IGP est cumulable avec un Label Rouge ou une Certification de Conformité ou «l'Agriculture Biologique». Cette reconnaissance officielle existe depuis 1992.

L'IGP s'applique aux secteurs agricoles et alimentaires autres que les vins et spiritueux. Elle permet de valoriser des savoir-faire en matière de production agricole et de produits transformés sur une zone géographique.

Le lien entre le produit et la zone géographique constitue le point essentiel d'une IGP. Il doit exister une relation étroite entre le produit, ses spécificités et le nom géographique demandé. Cette relation s'articule autour de trois notions : **une qualité déterminée, une réputation ou une autre caractéristique.**

L'IGP est obligatoirement détenue par une structure collective appelée **Organisme de Défense et de Gestion (ODG)**.



## IGP FARINE DE BLÉ NOIR DE BRETAGNE

### AXIANE MEUNERIE

20 rue de la Gare  
35330 MAURE-DE-BRETAGNE  
T 02 99 34 02 84 – F. 02 99 34 55 66  
contact@amo-fr.com

### MOULIN DE LA COURBE

66 rue Guer  
35330 MAURE-DE-BRETAGNE  
T 02 99 92 60 60  
jc.celbert@moulindelecourbe-fr.com

### MOULIN DE LA FATIGUE

19 rue 70° RI  
35500 VITRÉ  
T 02 99 75 01 65 – F. 02 99 75 80 54  
contact@moulin-de-ferrand.com

### MOULIN DE QUINCAMPOIX

Quincampoix  
35560 RIMOU  
T 02 99 98 25 71 – F. 02 99 98 21 24  
moulinderimou@wanadoo.fr

### MOULIN DE LA CHARBONNIÈRE

Moulin de Charbonnière  
35760 ST-GRÉGOIRE  
T 02 99 63 12 08 – F. 02 99 63 19 17  
moulin.charbonniere@wanadoo.fr

### MINOTERIE PAULIC

Moulin du Gourret  
56290 ST-GÉRANO  
T 02 97 51 40 03 – F. 02 97 51 44 46  
contact@paulic-minotiers.com

### MINOTERIE COROUGE SARL

Moulin de Ferrand  
56500 RÉGUINY  
T 02 97 38 65 40 – F. 02 97 38 63 98  
contact@moulin-de-ferrand.com

### MINOTERIE SÉRAZIN

Moulin Neuf  
56910 ST-NICOLAS-DU-TERTRE  
T 02 97 93 71 52 – F. 02 97 93 71 52  
serazin-fils.sarl@wanadoo.fr

## VOLAILLES SOUS IGP

### Volailles fermières de Bretagne (poulet blanc, poulet jaune, pintade, chapon frais et surgelé, dinde de Noël)

#### LDC BRETAGNE

La Forge Martin  
BP 256  
22800 LANFAINS  
T 02 96 74 85 75 – F. 02 96 74 05 42  
jean-luc.delalande@ldc.fr

#### ARNAL SA

ZI de Kerdour  
29580 LE FAOU  
T 02 98 81 90 10 – F. 02 98 81 03 56  
arnal.sa@wanadoo.fr

#### DOUX

La Croix Ballais  
56460 SERENT  
T 02 97 73 21 07 – F. 02 97 75 99 93

#### SOCALYS

Moulin du Baudry  
BP 3  
56440 LANGUIDIC  
T 02 97 85 90 43 – F. 02 97 85 96 00

## IGP CIDRE DE BRETAGNE

#### LES CELLIERS ASSOCIÉS

24 rue de Dinan  
22690 PLEUDIHEN-SUR-RANCE  
T 02 96 83 20 02 – F. 02 96 83 39 64

#### CSR DOMAGNE

9 rue Louis Raison  
35113 DOMAGNE  
T 02 99 00 01 02 – F. 02 99 00 07 10

#### CCLF MESSAC

14 rue du Bois Jacquelin  
35480 MESSAC  
T 02 99 34 61 06 – F. 02 99 34 23 13

#### ETS CHAPRON CIDRE SORRE

14 rue des Étangs  
35540 PLERGUER  
T 02 99 58 91 16 – F. 02 99 58 10 47  
cidre.sorre@wanadoo.fr



## SECONDE PARTIE

# **AUTRE MODE DE VALORISATION DES PRODUITS AGRICOLES ET AGROALIMENTAIRES : LA CERTIFICATION DE CONFORMITÉ PRODUIT (CCP)**

# La certification de conformité produit : **un autre mode de valorisation des produits agroalimentaires**

**Né en 1990, la certification de conformité atteste qu'une denrée alimentaire ou qu'un produit agricole non-alimentaire et non-transformé est conforme à des règles spécifiques et à des caractéristiques préalablement fixées. Les exigences et recommandations qui le distinguent du produit courant portent, selon les cas, sur la production, la transformation ou le conditionnement. Elle est définie par l'article 73 de la loi d'orientation agricole.**

Les caractéristiques spécifiques du produit reposent sur des critères objectifs, mesurables, contrôlables et significatifs pour le consommateur.

Ces caractéristiques sont consignées dans un cahier des charges élaboré par une structure collective ou un opérateur individuel.

Les caractéristiques certifiées peuvent donc être relatives notamment à la composition du produit, à ses caractéristiques organoleptiques ou physico-chimiques, ou à certaines règles de fabrication.

Les déclarations d'engagement dans une démarche de certification de produits sont enregistrées par le Ministère de l'agriculture et de la pêche.

Le certificat de conformité est délivré par un organisme certificateur accrédité par le Comité Français d'Accréditation (COFRAC).

La liste des certifications enregistrées ainsi que les exigences et les recommandations sont publiées sur le site après homologation.

En 2007, en France, le poids économique de la CCP représente (source CEPRAL) :

- plus de 50 000 producteurs concernés par ces démarches,
- 200 entreprises engagées en CCP dont des coopératives, des groupements agricoles, des P.M.E, des industries et des distributeurs,
- environ 310 cahiers des charges validés.



## VIANDE BOVINE

### Bœuf Verte Prairie

#### CHEVILLE 35

ZA Bellevent – Rue Croix Désilles  
35400 ST-MALO  
T. 02 99 21 91 10 – F. 02 99 21 91 19

### Bœuf Filière Qualité race Charolaise

#### SOCOPA GUINGAMP

ZI de Grâces – BP 20406  
22204 GUINGAMP CEDEX  
T. 02 96 40 65 00 – F. 02 96 40 65 01  
marion.chomel@socopa-entreprise.com

### Bœuf «Les races de nos régions»

#### S.V.A. JEAN ROZÉ

Rue Victor Baltard – 35500 VITRÉ  
T. 02 99 74 65 94 – F. 02 99 74 78 00  
denis.aignel@sva-jeanroze.fr

### Jeunes bœufs et génisses

#### S.V.A. JEAN ROZÉ SITE VITRÉ VIANDES

ZA de la Briquetterie – 35500 VITRÉ  
T. 02 99 74 65 94 – F. 02 99 74 78 00  
denis.aignel@sva-jeanroze.fr

## VEAU

### Veau «Les Vittelliers»

#### SOCOPA MONTAUBAN

Route de St-Méen  
35360 MONTAUBAN-DE-BRETAGNE  
T. 02 99 06 41 39 – F. 02 99 06 57 33  
catherine.coulombel@socopa.fr

#### TENDRIADE COLLET

ZAC de la Goulgatière – rue Joliot Curie  
35520 CHÂTEAUBOURG  
T. 02 99 62 34 62 – F. 02 99 00 36 56  
marie-francoise.roger@tendriade.fr

### Veau sous marques «Exel- veau» et «Prim veau»

#### JEAN CHAPIN SA

ZI de Lorient – BP 3813 – 35038 RENNES  
T. 02 99 59 11 46 – F. 02 99 59 71 55  
production@jeanchapin.fr

#### CHEVILLE 35

ZA Bellevent – Rue Croix Désilles  
35400 ST-MALO  
T. 02 99 21 91 10 – F. 02 99 21 91 19

### Veau «Kerméné»

#### KERMÉNÉ SA

Le Peryé – 22330 ST-JACUT-DU-MÉNÉ  
T. 02 96 51 45 67 – F. 02 96 51 43 21

## Veau Tendre lait

#### SOCOPA MONTAUBAN

Route de St-Méen  
35360 MONTAUBAN-DE-BRETAGNE  
T. 02 99 06 41 39 – F. 02 99 06 57 33  
catherine.coulombel@socopa.fr

## Veau nourri au lait entier

#### AIM GROUPE

26 avenue Kléber – 35560 ANTRAIN  
T. 02 99 98 36 57 – F. 02 99 98 39 22  
aim@groupe-aim.com

## Veau de Boucherie

#### S.V.A. JEAN ROZÉ SITE VITRÉ VIANDES

ZA de la Briquetterie – 35500 VITRÉ  
T. 02 99 74 65 94 – F. 02 99 74 78 00  
denis.aignel@sva-jeanroze.fr

## Agneau de nos régions

#### S.V.A. JEAN ROZÉ

Rue Victor Baltard – 35500 VITRÉ  
T. 02 99 74 65 94 – F. 02 99 74 78 00  
denis.aignel@sva-jeanroze.fr

#### S.V.A. JEAN ROZÉ SITE VITRÉ VIANDES

ZA de la Briquetterie  
35500 VITRÉ  
T. 02 99 74 65 94 – F. 02 99 74 78 00  
denis.aignel@sva-jeanroze.fr

#### OVI OUEST

11, rue de la Giraudière  
BP 13205  
35532 NOVAL-SUR-VILAINE  
T. 02 99 00 53 35 – F. 02 99 04 01 25  
jean.yves.connault@wanadoo.fr

## VOLAILLE

### Poulet frais et surgelé, poularde fraîche et surgelée, chapon frais et surgelé, poularde fraîche farcie

#### ARNAL SA

ZI de Kerdour  
29580 LE FAOU  
T. 02 98 81 90 10 – F. 02 98 81 03 56  
arnal.sa@wanadoo.fr

#### DOUX FRAIS EUROPE

ZI de Bel air – BP 24 – 56250 ELVEN  
T. 02 97 53 55 81 – F. 02 97 54 41 28

### Poulet et découpes de poulet en frais et surgelés

#### ETS RONSDARD

18, rue de l'industrie – 56500 BIGNAN  
T. 02 97 60 00 83 – F. 02 97 60 50 44

## Poulet entier et découpe

#### LOC BRETAGNE

La Forge Martin  
22800 LANFAINS  
02 96 74 85 75 – F. 02 96 74 05 42  
jean-luc.delalande@ldc.fr

#### JANZÉ VOLAILLES TRADITION

10 rue des Maréchaux  
35135 VEZIN LE COQUET  
T. 02 99 59 22 78 – F. 02 99 54 01 07

### Coquelet entier et découpe

#### LOC BRETAGNE

La Forge Martin  
22800 LANFAINS  
T. 02 96 74 85 75 – F. 02 96 74 05 42  
jean-luc.delalande@ldc.fr

### Coquelets cous nus jaunes, entiers et découpe

#### SAVEL

St-Sébastien – BP 20  
29870 LANNILIS  
T. 02 98 04 07 49 – F. 02 98 04 47 61  
savel@savel.fr

### Pintade entière et découpe

#### SAVEL

St-Sébastien – BP 20 – 29870 LANNILIS  
T. 02 98 04 07 49 – F. 02 98 04 47 61  
savel@savel.fr

### Canards entiers et découpe

#### PROCANAR

La Haie – 56190 LAUZACH  
T. 02 97 48 78 00 – F. 02 97 48 78 22  
contact@procanar.fr

### Découpe primaire de dinde

#### SAS TDI

Le Moulin de St Caradec – 22600 TREVE  
T. 02 96 25 00 06 – F. 02 96 25 00 71  
veronique.morice@even.fr

### Dinde entière et en découpe

#### CELVIA LDC

ZI Du Lay – 56660 – ST-JEAN BRÉVELAY  
T. 02 97 60 31 31 – F. 02 97 60 30 80  
andre.quere@proviaily.com

### Découpe de dindes en frais et surgelés

#### ROHAN VIANDES ÉLABORATION

Les Cinq Chemins – 56580 CRÉDIN  
T. 02 97 60 31 31 – F. 02 97 38 93 79



#### HOUEBINE SA

ZI de Kergioloren  
56920 NOYAL-PONTIVY  
T. 02 97 38 31 11 - F. 02 97 38 21 95  
houebine.antoine@houebine.fr

**Découpe de dindes fraîches et surgelées, paupiettes de dindes en frais et surgelés**

#### ETS RONSARD

18, rue de l'Industrie  
56500 BIGNAN  
T. 02 97 60 00 83 - F. 02 97 60 50 44

#### LAPIN

**Lapin des Menhirs et Aout lapin**

#### BRETAGNE LAPIN

ZA de Kermarrec  
56150 BAUD  
02 97 39 10 80 - F. 02 97 51 12 36  
T. commercial@bretagne-lapins.com

**Découpe de lapin**

#### JANZÉ VOLAILLES TRADITION

10 rue des Maréchaux  
35135 VEZIN LE COQUET  
T. 02 99 59 22 78 - F. 02 99 54 01 07

#### VIANDE DE PORC

**Viandes fraîches de porc, livrées en carcasse, en pièces de découpe primaire et secondaire ou en unité de vente consommateur**

#### GRUPEMENT RÉGIONAL PRODUCTEURS DE PORCS DE L'OUEST (GRPPO)

Rocade de L'Aumallerie  
35133 JAVENE

#### ARCA

Rue Bernard Palissy  
ZA Les Mottais  
35230 ST-ARMEL

#### EUROPIG

ZI la Belle Alouette  
BP 62  
56120 JOSSELIN  
T. 02 97 73 62 62 - F. 02 97 73 62 50  
contact@europig.fr

**Viandes fraîches de porc, livrées en carcasse, en pièces de découpe primaire et secondaire ou en unité de vente consommateur Produits saumurés ou fumés**

#### GAD SAS

19 rue Louis Armand  
29679 MORLAIX CEDEX  
T. 02 98 68 69 70 - F. 02 98 69 69 01  
mh.dohollon@louis.gad.fr

**Viandes fraîches de porc, livrées en carcasse, en pièces de découpe primaire et secondaire ou en unité de vente consommateur Porc d'Armorique**

#### LOUÉAC VIANDES

Rue Arthur Enaud  
22604 LOUÉAC CEDEX  
T. 02 96 25 38 74 - F. 02 96 25 38 63  
lo-qual@jean-floch.com

**Viandes et abats de porc, pièce de découpe primaire et secondaire ou en unité de vente consommateur**

#### COOPERL ARC ATLANTIQUE

rue de la Jeannaie - BP 60328  
22403 LAMBALLE CEDEX  
T. 02 96 30 70 00 - F. 02 96 34 77 58  
contact@cooperl.com

#### S.V.A. JEAN ROZÉ

Rue Victor Baltard - 35500 VITRÉ  
T. 02 99 74 65 94 - F. 02 99 74 78 00  
denis.aignel@sva-jeanroze.fr

**Cochon de Bretagne et de Caractère**

#### BIGARD GROUPE

ZI de Kergoustiou - BP 53  
29850 QUIMPERLÉ  
T. 02 98 06 24 24 - F. 02 98 06 24 90

**Porc élevé à la Farine d'Orge**

#### AIM GROUPE

26 avenue Kleber - 35560 ANTRAIN  
T. 02 99 98 36 57 - F. 02 99 98 39 22

#### PRODUITS DE CHARCUTERIE

**Produits de saucisserie**

#### GAD SAS

19 rue Louis Armand  
29679 MORLAIX CEDEX  
T. 02 98 68 69 70 - F. 02 98 69 69 01  
mh.dohollon@louis.gad.fr

**Saucisse fraîche de porc**

#### COOPERL ARC ATLANTIQUE

rue de la Jeannaie - BP 60328  
22403 LAMBALLE CEDEX  
T. 02 96 30 70 00 - F. 02 96 34 77 58  
contact@cooperl.com

#### PRODUITS LAITIERS

**Beurre extra fin doux ou demi sel**

#### CORALIS / DISTRALIS OUEST SA

2 route de Fougères  
35517 CESSON SEVIGNÉ CEDEX  
T. 02 99 25 53 53 - F. 02 99 38 83 66

#### FRUITS ET LÉGUMES

**Tomates**

#### SARL LES QUATRE VENTS

35520 LA-CHAPELLE-DES-FOUGERETZ  
T. 02 99 13 10 01 - F. 02 99 13 10 05  
ventes@tomatejouno.com

#### PHB

10 rue Charles Croize ZA  
35740 PACE

#### BOISSONS

**Cidre doux et brut de Bretagne sous IGP Cidre de Bretagne**

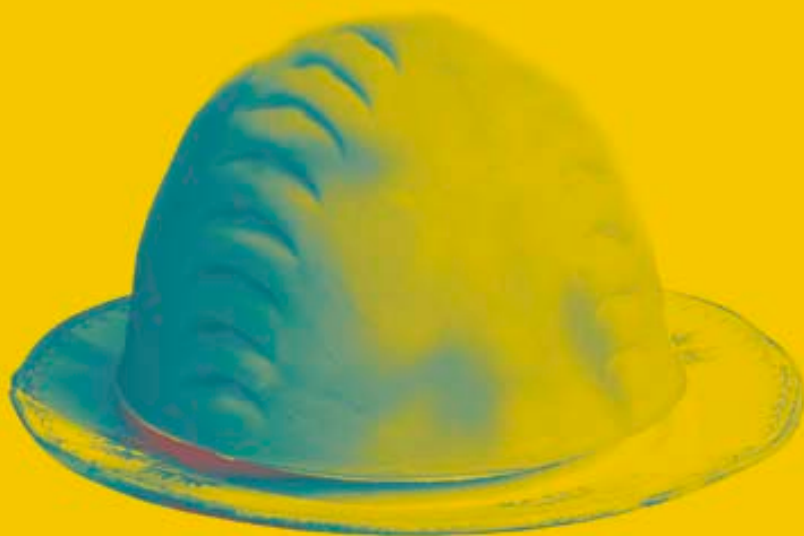
#### LES CELLIERS ASSOCIÉS

Le Bourg - 22690 PLEUDIHEN-SUR-RANCE  
T. 02 96 83 20 02 - F. 02 96 83 39 64  
c.lefebvre@valderance.com

**Boisson pétillante, limonade au jus de pommes**

#### LES CELLIERS ASSOCIÉS

Le Bourg - 22690 PLEUDIHEN-SUR-RANCE  
T. 02 96 83 20 02 - F. 02 96 83 39 64  
c.lefebvre@valderance.com



## TROISIÈME PARTIE

# **LES DIFFÉRENTS ORGANISMES DE DÉFENSE ET GESTION ET/OU ASSOCIATIONS INTERPROFESSIONNELLES, GESTIONNAIRES DE CAHIERS DES CHARGES**

# Les différents organismes de défense et gestion et/ou associations interprofessionnelles, gestionnaires de cahiers des charges

## LABEL ROUGE

### Viandes de gros bovins

#### ASSOCIATION «BŒUF CHAROLAIS»

GIE Centre Bretagne  
Place de l'Église  
22320 CORLAY  
T. 02 96 29 40 91 - F. 02 96 29 46 96  
label-charolais-bretagne@wanadoo.fr

#### ASSOCIATION «BRETAGNE BLONDE D'AQUITAINE»

56 rue de la Fontaine  
56300 PONTIVY  
T. 02 99 25 29 69 - F. 02 97 27 81 88  
labelba@club-internet.fr

#### GIE PRORALIM BLASON PRESTIGE

56 rue de la Fontaine  
56300 PONTIVY  
T. 02 97 25 78 22

### Viande de veau

#### BOVIN QUALITÉ BRETAGNE

15 rue du Puits  
22250 BROONS  
T. 02 96 80 00 30 - F. 02 99 80 02 62  
contact@agroqualité.fr

#### ASSOCIATION VIANDES & PRODUITS de QUALITÉ de MANCHE ATLANTIQUE

15 rue du Puits  
22250 BROONS  
T. 02 96 80 00 30 - F. 02 99 80 02 62  
contact@agroqualité.fr

#### ASSOCIATION VEAU FERMIER TENDRIADE

ZAC de la Goulgatière  
35220 CHÂTEAUBOURG  
T. 02 99 63 34 62 - F. 02 99 00 36 56

### Viande porcine

#### GROUPEMENT DES FERMIERS D'ARGOAT

18 rue du Sabot - BP 77  
22440 PLOUFRAGAN  
T. 02 96 76 58 65 - F. 02 96 76 58 64  
fermiers.d.argoat@wanadoo.fr

#### ASSOCIATION DE PROMOTION DES LABELS PORCS - PROLAPORC

Zi Très le bois, rue Monge - BP 571  
22605 LOUDEAC CEDEX  
T. 02 96 66 87 87 - F. 02 96 66 87 88  
arnaud.pelliet@sanders.fr

#### LE COCHON DU DRUIDE

Le Perey  
22330 ST-JACUT-DU-MENÉ  
T. 02 96 51 45 67 - F. 02 96 51 43 21

### Œufs

#### LES FERMIERS DE NOS PROVINCES

Keranfeullien  
22540 TREGLAMUS  
T. 02 96 40 08 88 - F. 02 96 44 35 31

#### SPPO-ŒUFS DE NOS VILLAGES

Rue Maryse Bastié  
35172 BRUZ CEDEX  
T. 02 23 36 01 80 - F. 02 23 36 01 81  
qualite@œufdenosvillages.fr

### Volailles

#### ASSOCIATION DU POULET DE JANZÉ

13 Rue Aristide Briand  
35150 JANZÉ  
T. 02 99 47 57 57 - F. 02 99 47 57 58  
contact@poulet-de-janze.com

#### GROUPEMENT DES FERMIERS D'ARGOAT

18 rue du Sabot - BP 77  
22440 PLOUFRAGAN  
T. 02 96 76 58 65 - F. 02 96 76 58 64  
fermiers.d.argoat@wanadoo.fr

### Lapins

#### ASSOCIATION LAPIN QUALITÉ BRETAGNE

113 Centre Espace Performance  
Bâtiment B1  
35769 ST-GRÉGOIRE  
T. 02 99 68 77 88 - F. 02 99 68 79 89  
sels@lapin-qualite-bretagne.com

### Produits de charcuterie

#### PAQ - SECTION CHARCUTERIE DE BRETAGNE

BP 278.08 - 75364 PARIS CEDEX 08  
T. 01 53 23 04 10 - F. 01 49 52 01 22  
paq@paq-groupement.com

### Viande ovine

#### OVI OUEST

11, rue de la Géraudière - BP 13205  
35350 NOVAL-SUR-VILAINE  
T. 02 99 00 53 35 - F. 02 99 04 01 25

### Cidre Guillevic

#### LA POMMES 56, GIE ROYAL GUILLEVIC

Tréhonnet Avenue Borgnis Desbordes  
BP 398 - 56009 VANNES CEDEX  
T. 02 97 46 22 62 - F. 02 97 42 04 38  
christele.burel@morbihan.chambagri.fr

### Produits de la mer

#### ASSOCIATION OCÉAN QUALITÉ

55 avenue de Keradenec  
29556 QUIMPER CEDEX  
T. 02 98 64 72 72 - F. 02 98 64 72 71  
aurelie.davenel@meralliance.com

#### POISSONS BLEUS DE BRETAGNE

Crée de St Guénole,  
CCI Quimper Cornouailles  
29760 PENMARC'H  
T. 02 98 92 42 44 - F. 02 98 92 93 96  
pbb@quimper.cci.fr

## AGROBIOLOGIE

#### BRETAGNE VIANDES BIO

13 rue Carent du Fan - 56320 LE FAOÛET  
T. 02 97 23 06 79 - F. 02 97 23 11 77  
bvb-bretagne@wanadoo.fr

#### INTERBIO BRETAGNE

33 Bs W Churchill  
35016 RENNES CEDEX  
T. 02 99 54 03 23 - F. 02 99 33 98 06  
contact@interbiobretagne.asso.fr

## APPELLATION D'ORIGINE CONTROLÉE ET INDICATION GÉOGRAPHIQUE PROTÉGÉE

### Cidre de Cornouailles

#### CIDREF, AOC CORNOUAILLES

Maison de l'Agriculture  
5, Allée Sully  
29322 QUIMPER Cedex  
T. 02 98 94 26 67 - F. 02 98 52 49 90  
cidref@finistere.chambagri.fr

### Eaux de vie de cidre, Fine et/ou lambig de Bretagne

#### ASSOCIATION DES 17 HERMINES

Mairie de Ploubezre  
22300 PLOUBEZRE  
T. 02 96 37 00 08 - F. 02 96 46 57 44

### Pommeau de Bretagne

#### ASSOCIATION NATIONALE & INTERRÉGIONALE DES PRODUCTEURS DE POMMEAU SOUS APPELLATION D'ORIGINE

6 rue Fresnel  
14000 CAEN  
T. 02 37 95 20 20 - F. 02 37 95 23 95  
cicd@orange.fr

### Coco de Paimpol

#### UNION DES COOPÉRATIVES

DE PAIMPOL & DE TRÉGUIER  
BP 114  
22503 PAIMPOL CEDEX  
T. 02 96 20 83 30 - F. 02 96 20 47 26

### Oignons de Roscoff

#### SYNDICAT DE L'OIGNON

DE ROSCOFF KERGOPER  
29250 ST-POL-DE-LÉON  
T. 02 98 69 17 46 - F. 02 98 29 07 19  
aoc.oignonderoscoff@chambagri.fr

### Moules de bouchots de la Baie du Mont-St-Michel

#### COMITÉ DE DÉFENSE AOC

Maison de la baie du Mont-St-Michel  
Le Port  
35960 LE-VIVIER-SUR-MER  
T. 02 99 48 85 92 - F. 02 99 48 85 98  
laurette-aocbbmsm@hotmail.fr

### Agneau du Pré salé

#### ASSOCIATION DES ÉLEVEURS DE PRÉ SALÉ DE LA BAIE DU MONT-ST-MICHEL

Les Salines  
35160 ROZ-SUR-COUESNON  
yannick.frain@wanadoo.fr

## INDICATION GÉOGRAPHIQUE PROTÉGÉE

### Cidres de Bretagne

#### ODG DES CIDRES SOUS IGP

123 rue St-Lazare  
75008 PARIS  
T. 01 45 22 24 32 - F. 01 45 22 24 85  
unicid@cdres.net

### Farine de blé noir de Bretagne

#### ASSOCIATION BLÉ NOIR

TRADITION BRETAGNE  
Campus de l'Artisanat et des Métiers  
Le Terrire de la Motte  
BP 51  
22440 PLOUFRAGAN  
T. 06 84 50 89 43  
bntb-clarsonneur@orange.fr

### Coquilles St Jacques

#### ASSOCIATION DES PRODUCTEURS

DE COQUILLES ST-JACQUES  
DES CÔTES D'ARMOR  
Kerichet  
BP 7

22410 ST QUAY PORTRIEUX  
T. 02 96 70 38 43 - F. 02 96 70 38 43

### Volailles fermières de Janzé

#### ASSOCIATION DU POULET DE JANZÉ

13 rue Aristide Briand  
35150 JANZÉ  
T. 02 99 47 57 57 - F. 02 99 47 57 58  
contact@poulet-de-janze.com

### Volailles fermières de Bretagne

#### GROUPEMENT DES FERMIERS D'ARGOAT

18 rue du Sabot  
BP 77  
22440 PLOUFRAGAN  
T. 02 96 76 58 65 - F. 02 96 76 58 64  
fermiers.d.argoat@wanadoo.fr

## CERTIFICATION DE CONFORMITÉ PRODUITS

### Coquilles St-Jacques

#### ASSOCIATION DES PRODUCTEURS DE COQUILLES ST-JACQUES DES CÔTES D'ARMOR

Kerichet  
BP 7  
22410 ST-QUAY-PORTRIEUX  
T. 02 96 70 81 32 - F. 02 96 70 38 43

### Viande Ovine

#### OVI OUEST

11, rue de la Géraudière  
BP 13205  
35350 NOYAL-SUR-VILAINE  
T. 02 99 00 53 35 - F. 02 99 04 01 25

### Viande porcine

#### SAS LE COCHON DE BRETAGNE

Immeuble Trégor  
rue Croix Lormel  
B P 102  
22191 PLERIN CEDEX  
T. 02 96 58 61 50 - F. 02 96 58 61 52  
contact@lecochondebretagne.com

### Viandes enrichies en oméga 3

#### ASSOCIATION BLEU BLANC CŒUR

La Messayais  
35210 COMBOURTILLE  
T. 02 99 97 60 54 - F. 02 99 97 60 68  
nathalie.kerhaos@bleu-blanc-cœur.com

## CERTIFICATION DE SYSTÈME

### Démarche «Agriconfiance»

#### COOP DE FRANCE

43 Rue Sedaine  
CS 91115  
75538 PARIS Cedex 11  
T. 01 44 17 57 00 - F. 01 48 06 52 08  
cdf@coopdefrance.coop



QUATRIÈME PARTIE  
**L'ASSURANCE QUALITÉ  
ET LA CERTIFICATION DANS LES  
ENTREPRISES AGROALIMENTAIRES**

# La certification des entreprises agroalimentaires : une méthode de management de la qualité, de l'environnement, de la santé et de la sécurité du travail

## Management de la Qualité : de l'ISO 9001 à l'ISO 22000

**La norme internationale ISO 9001** a été publiée dès 1987 pour la mise en place volontaire de démarches de management de la qualité dans les entreprises.

La notion de risques associés au produit a conduit les entreprises agroalimentaires à s'intéresser très tôt à cette norme. On compte aujourd'hui en Bretagne plus de 45 entreprises agroalimentaires certifiées ISO 9001 et 22000.

La norme ISO 9001 a une approche très généraliste puisqu'elle s'adresse à tout type d'organisation (entreprises industrielles et de service, collectivités, associations). Elle permet de démontrer l'efficacité d'un système de management de la qualité à satisfaire les clients de l'organisation.

En matière alimentaire les crises de la dernière décennie (ESB, dioxines, etc.) ont fait évoluer les attentes des consommateurs sur la notion de qualité. En conséquence, il y a eu un renforcement de la réglementation qui se traduit aujourd'hui en termes d'exigences spécifiques sur les volets : sécurité des aliments, hygiène, traçabilité (Règlements 178/2002-Food Law, et 853-854/2005 -Paquet Hygiène).

La norme ISO 9001 n'étant pas assez explicite pour démontrer l'efficacité d'un système de management de la qualité sur ces points, une nouvelle norme propre à la filière alimentaire, l'ISO 22000, est apparue en décembre 2005.

**La norme ISO 22000** a pour objectif de permettre à l'entreprise de démontrer l'aptitude de son système de management de la qualité à identifier et maîtriser les dangers liés à la sécurité des aliments. Basée sur la méthode HACCP, (Hazard Analysis Critical Control Point) elle intègre :

- l'identification et la maîtrise des dangers liés à la sécurité des denrées alimentaires,
  - l'établissement de programmes de maîtrise de l'environnement hygiénique tout au long de la chaîne alimentaire (PRP : Programmes Prérequis),
  - la préparation à la gestion de crise,
  - la maîtrise de la traçabilité amont et aval,
  - la démarche d'amélioration continue.
- La norme ISO 2200 a un champ d'application limité au management de la sécurité des denrées alimentaires. Elle ne se substitue donc pas à la norme ISO 9001 qui garde toute sa pertinence en matière de management général de la qualité (écoute et satisfaction du client, adéquation des ressources, efficacité des processus).

Deux autres référentiels, privés, sont aujourd'hui utilisés par les clients de l'agroalimentaire :

**Le référentiel BRC** (British Retail Consortium) concerne les entreprises travaillant pour les clients britanniques. Il reprend les exigences des systèmes de management de la qualité et de la sécurité des aliments et notamment la maîtrise du site de production, des procédés, des produits, ainsi que des ressources humaines.

**Le référentiel IFS** (International Food Standard) concerne les entreprises travaillant pour les marques des principaux distributeurs français et allemands. Il est basé sur un système de notation de l'entreprise suivant de multiples critères liés au management, à la production, etc.

## Management de l'Environnement : norme ISO 14001

Consommatrice d'eau, d'énergie, génératrice de déchets industriels (matières organiques, emballages) et spéciale (farines animales), et de flux de transports, l'industrie alimentaire est consciente de son impact sur l'environnement.

Aussi dès 1996, quand la norme ISO 14001 de management de l'environnement a été publiée, de nombreux gestionnaires de sites industriels s'y sont intéressés.

Même si ceci ne se traduit pas aujourd'hui par un nombre très élevé de sites certifiés ISO 14001, le nombre d'entreprise ayant engagé une démarche de management de l'environnement est important.

La norme ISO 14001 ne donne pas d'objectifs de performance mais définit des exigences en matière de management de l'environnement (politique, planification, mise en œuvre et amélioration).

Depuis 2006 un nouveau processus de certification par étape permet à l'entreprise de faire reconnaître l'efficacité de son action en matière de réduction des impacts sans que l'ensemble du système de management environnemental soit consolidé.

## Management de la Santé et de la Sécurité du travail : référentiel d'exigences OHSAS 18001

Bien que l'ISO n'ait pas publié de norme internationale de management de la santé et de la sécurité au travail, il existe un référentiel d'exigences, l'OHSAS 18001 construit suivant la même architecture que les normes ISO 9001, ISO 14001 et ISO 22000.

Cette spécification a pour objectif de permettre à l'organisme de démontrer l'efficacité de son système de management des risques sur les personnes. Elle impose d'identifier, de maîtriser et de réduire les risques pour la santé et la sécurité au travail.

Cette spécification ne donne pas d'objectifs de performance mais définit des exigences en matière de management.

## Management intégré QSE

Les référentiels de système de management ISO 9001, 14001 22000, et OHSAS 18001 sont construits suivant la même logique : politique, planification, mise en œuvre et amélioration. Ils favorisent donc la mise en place d'un système de management global reprenant les trois volets Qualité, Sécurité et Environnement, ou QSE.

## IFS BRC

### ÉPI BRETAGNE

Moulin Hery  
22120 YFFINIAC  
T. 02 96 63 37 00 - F. 02 96 63 92 32  
contact@epi-ingredients.com

### GROUPE STALAVEN

13 rue de Brest - BP 94  
22120 YFFINIAC  
T. 02 96 63 80 00 - F. 02 96 63 80 74  
laurence.lerouzig@stalaven.fr

### LAITERIE NOUVELLE DE L'ARGUENON ET

CENTRALE LAITIÈRE DE PENTHIÈVRE  
ZA Bellevue  
22130 CREHEN  
T. 02 96 85 66 00 - F. 02 96 84 30 12

### ENTREMONTE ALLIANCE

3 ZI de Bellevue St-Agathon  
BP 30229  
22202 GUINGAMP Cedex  
T. 02 96 44 60 00 - F. 02 96 44 60 04

### UNION ÉOLYS

Pont Ezer  
BP 80430  
22204 GUINGAMP CEDEX  
T. 02 96 44 55 00 - F. 02 96 44 43 04  
mlouboutin@eolys.coop

### S.V.A. JEAN ROZÉ

Site Trémoré/Les Gaboriaux  
22230 TREMOREL  
T. 02 96 25 30 30 - F. 02 96 25 30 20  
denis.aignel@sva-jeanroze.fr

### COOPERL ARC ATLANTIQUE

rue de la Jeannaie - BP 60328  
22403 LAMBALLE CEDEX  
T. 02 96 30 70 00 - F. 02 96 34 77 58  
contact@cooperl.com

### CRÉPERIE JARNOUX SA

ZI de Lanjouan  
Route de la Saudraie  
BP 40433  
22404 LAMBALLE Cedex  
T. 02 96 50 89 89 - F. 02 96 50 89 88  
contact@creperie-jarnoux.com

### CELTARMOR

BP 36  
22410 ST QUAY PORTRIEUX  
T. 02 96 70 98 41 - F. 02 96 70 98 34  
celtarmor@pecheursbretons.com

### UNION DES COOPÉRATIVES DE PAIMPOL & DE TRÉGUIERZONE DE CONDITIONNEMENT

22503 PAIMPOL CEDEX  
T. 02 96 20 83 30 - F. 02 96 20 47 26  
ucpt@ucpt-paimpol.com

### BINIC GASTRONOMIE

Le Beaufeuillage  
22520 BINIC  
T. 02 96 73 70 60 - F. 02 96 73 79 43  
laliecom@wanadoo.fr

### GÉLAGRI BRETAGNE

ZI Monplaisir  
22600 LOUÉAC  
T. 02 96 66 84 20 - F. 02 96 66 84 44

### GÉLAGRI BRETAGNE

ZI d'Isle  
22600 ST-CARADEC

### SAS LE CLÉZIO INDUSTRIELLES

Le Moulin de St-Caradec  
22600 TREVE  
T. 02 96 25 00 06 - F. 02 96 25 00 71  
veronique.morice@even.fr

### PÂTISSERIES GOURMANDES

36 rue du Bourgeon  
BP 217  
22602 LOUÉAC  
T. 02 96 66 17 17 - F. 02 96 28 60 74  
accueil@patisseriesgourmandes.com

### LOUÉAC VIANDES

Rue Arthur Enaud  
22604 LOUÉAC cedex  
T. 02 96 25 38 74 - F. 02 96 25 38 63  
Lo-qual@jean-floch.com

### BERTEL GALETT SA

ZA de la motte  
22690 PLEUDIHEN-SUR-RANCE  
T. 02 96 83 32 10 - F. 02 96 83 20 24  
bertel.gallett@wanadoo.fr

### LES CELLIERS ASSOCIÉS

Le Bourg  
22690 PLEUDIHEN-SUR-RANCE  
T. 02 96 83 20 02 - F. 02 96 83 69 64  
c.lefebvre@valderance.com

### COOPÉRATIVE AGRICOLE DE L'ARMORIQUE LAITIÈRE

Milhartz - BP 246  
22800 LANFAINS  
T. 02 96 74 83 40 - F. 02 96 74 89 60  
contacts@armoricaine-laitiere.com

### **ELQUIN**

Le Bras d'Argent - BP 146  
22800 QUINTIN  
T. 02 96 74 85 85 - F. 02 96 74 09 43  
commercial@elquin.fr

### **ÉPI BRETAGNE ŒUFS**

Le Grand Plessis  
22940PLAINTEL  
T. 02 96 32 07 70 - F. 02 96 32 10 64

### **MERALLIANCE**

55 avenue de Keradenec  
29000 QUIMPER  
T. 02 98 64 72 72 - F. 02 98 64 72 71

### **YSLAB**

Le Forum  
2 rue Félix Le Dantec  
29000 QUIMPER  
T. 02 98 53 30 03 - F. 02 98 94 87 37  
veronique.peron@yslab.fr

### **BISCUITERIE DE DOUARNENEZ**

93 avenue de la Gare  
29100 DOUARNENEZ  
T. 02 98 74 39 44 - F. 02 98 74 18 61  
biscuiterie02@wanadoo.fr

### **BONDUELLE TRAITEUR**

67 route de Concarneau - BP 27  
29140 ROSPORDEN  
T. 02 98 98 52 00 - F. 02 98 98 52 99  
www.bonduelle.fr

### **BOUTET NICOLAS**

Rocade nord - BP 7  
29140 ROSPORDEN  
T. 02 98 66 95 95 - F. 02 98 99 94 04  
gboutin@boutetnicolas.com

### **MARINE HARVEST KRITSEN**

ZAC Run Ar Puns  
29150 CHATEAULIN  
T. 02 98 68 44 44 - F. 02 98 68 23 31

### **BISCUITS TANGUY**

8, zone artisanale  
Park Ar C'hastel  
29170 FOUESNANT  
T. 02 98 51 61 00 - F. 02 98 56 06 62

### **TIPIAK**

ZA park ar c'hastel  
29170 FOUESNANT  
T. 02 98 51 62 00 - F. 02 98 51 62 29

### **FILET BLEU**

rue Sadi Carnot - ZA de Troyalac'h  
29170 ST-EVARZEC  
T. 02 98 52 87 30 - F. 02 98 52 87 33  
sa.filetbleu@wanadoo.fr

### **COBRECO**

ZI de Lannugat  
29177 DOURNENEZ CEDEX  
T. 02 98 92 32 08 - F. 02 98 92 13 03  
contact@cobreco.com

### **GELAGRI BRETAGNE**

ZI de Lanninou - BP 100  
29200LANDERNEAU  
T. 02 98 25 30 00 - F. 02 98 25 32 78  
mail@gelabri-bretagne.com

### **MARINE HARVEST KRITSEN**

Moulin Conval - 29246 POUULLAOUEN  
T. 02 98 68 44 44 - F. 02 98 68 92 21

### **KAMEXPORT INTERNATIONAL SARL**

19 rue Pent ar Pont  
29250 ST-POL-DE-LÉON  
T. 02 98 69 28 22 - F. 02 98 29 04 04  
kanpexport@kamexport.com

### **SICA ST-POL-DE-LÉON**

Kerisnel  
29250 ST-POL-DE-LÉON  
T. 02 98 69 07 10 - F. 02 98 69 39 49  
information@sicastpol.fr

### **SARL ETS ALAIN JACQ**

58 rue de Plouenan  
29251 ST-POL-DE-LÉON  
T. 02 98 60 00 58 - F. 02 98 29 09 12

### **CGPA PENYPOINT HELLEC**

29380 ST-THURIEN  
T. 02 98 39 52 52 - F. 02 98 39 59 29

### **MARINE HARVEST KRITSEN**

ZA de Vern - BP 50409  
29404 LANDIVISIAU Cedex  
T. 02 98 68 44 44 - F. 02 98 68 92 21

### **AQUADIS SA**

LANorgant - 29420 PLOUVORN  
T. 02 98 61 33 22 - F. 02 98 61 31 36  
jeanpaul.teribault@aquadis.fr

### **SAVÉOL**

21, rue du Pont - BP 40  
29470 PLOUGASTEL DAOULAS  
T. 02 98 40 30 30 - F. 02 98 40 29 74  
cathy.hetet@saveol.com

### **BISCUITS PANIER TANGUY**

2 Z.I Pays Bas - 29510 BRIEC-DE-L'ŒDET  
T. 02 98 57 74 37 - F. 02 98 57 50 48  
commercial@panier-tanguy.com

### **BEURALIA SAS**

1 rue Lebon - ZI Hippodrome  
29556 QUIMPER CEDEX 9  
T. 02 98 90 41 68  
nathalie.legall@beuralia.fr

### **GEO**

ZI Keriven  
29600 ST-MARTIN-DES-CHAMPS  
T. 02 98 62 18 94 - F. 02 98 62 14 84

### **PRIMEL GASTRONOMIE**

235 route Kerastren - BP 12  
29630 PLOUGASNOU  
T. 02 98 67 35 40 - F. 02 98 67 39 92  
primel@sil.fr

### **CRÉPÉRIE KELTIA NÉVEZ**

6 rue J. Curie - 29690 LE HUELGOAT  
T. 02 98 99 72 42 - F. 02 98 99 72 48  
creperie-kelti-nevez@wanadoo.fr

### **ALIZÉ LOCMARIA**

45 hent penhoad braz  
29700 PLOMELIN  
T. 02 98 52 91 92 - F. 02 98 52 94 11  
infos@locmaria.fr

### **LARZUL SA**

Rue H. Lautreou  
29720 PLOUNÉOUR LANVERN  
T. 02 98 82 68 68 - F. 02 98 87 71 27  
annick.tymen@larzul.com

### **EURL CIDRES VILLE D'YS**

Brésignon - BP 25 - 29720 PLOVAN  
T. 02 98 54 42 15 - F. 02 98 54 31 27  
villedys@club-internet.fr

### **AQUA B**

Terre plein du port  
29740 LESCONIL  
T. 02 98 82 26 56 - F. 02 98 82 26 57  
algues.marines@wanadoo.fr

### **PRIMEL GASTRONOMIE**

ZAC de Penhoat - 29860 PLABENNEC  
T. 02 98 07 28 20 - F. 02 98 07 28 21  
primel@sil.fr

### **LE SAINT**

15 rue Bel Air - 29860 BOURG BLANC  
T. 02 98 84 58 20 - F. 02 98 84 54 20  
celine.lecorసు@lesaint.sa.fr

### **SILL**

Le Raden Route Tariéc - BP 1  
29860 PLOUVIEN  
T. 02 98 40 90 30 - F. 02 98 40 00 76  
yvonmadec@sil.fr

### **FRANCE INTERNATIONALE TRADE**

24 rue Henri Fréville  
35000 RENNES  
T. 02 99 53 88 88 - F. 02 99 53 66 03  
patrick.bousseau@fista-group.com

### **GATINE VIANDES**

ZI la Bougeoire  
35130 LA GUERCHE DE BRETAGNE  
T. 02 99 96 25 62 - F. 02 99 96 33 99  
denis.aignel@sva-jeanroze.fr

### **CIDRERIE MICHEL MAMAN SERVICES EURL**

7 rue Flandres Dunkerque  
35150 JANZÉ  
T. 02 99 47 03 01 - F. 02 99 47 21 80  
ALEXISMAMAN@aol.com

### **SAVIEL GASTRONOMIE**

Rue du Ronceray - ZA de la Chauvlière  
35150 JANZÉ  
T. 02 99 47 52 52 - F. 02 99 47 52 50  
denis.aignel@sva-jeanroze.fr

**CHARCUTERIE DE BROCELIANDE**

25 bis, rue de la Libération  
35190 BÉCHEREL  
T. 02 99 45 19 00 - F. 02 99 45 19 29  
delphine.lebouteiller@broceliande.fr

**SOLARENN**

ZA du Vallon - 35230 ST-ARMEL  
T. 02 23 27 01 01 - F. 02 23 27 01 09  
arnaud.letac@solarenn.com

**AMO SA**

20 rue de la Gare  
35330 MAURE-DE-BRETAGNE  
T. 02 99 34 02 84 - F. 02 99 34 55 66  
contact@amo-fr.com

**LEMAIRE SA**

20 rue de la Gare  
35330 MAURE-DE-BRETAGNE  
T. 02 99 34 87 20 - F. 02 99 34 55 66

**LA CRÊPE DE BROCELIANDE**

8 bis, rue Pierre Legault  
35360 BOISGERVILLY  
T. 02 99 06 55 07 - F. 02 99 06 52 94  
cdiard@crepedebroceliande.com

**GELDELIS SAS**

LE HAUT MONTIGNE  
35370 TORCÉ  
T. 02 99 49 58 58 - F. 02 99 49 58 10  
contact@geldelis.fr

**MARINE HARVEST RENNES**

ZA Beaujardin - 35410 CHATEAUGIRON  
T. 02 99 37 24 24 - F. 02 99 37 24 29

**ETS ABERARUE**

Victor Roussin  
35460 ST-BRICE-EN-COGLES  
T. 02 99 98 61 36 - F. 02 98 97 84 78

**CHAMPIGNONS DE BRETAGNE**

27 Rue Cawiezel - 35480 MESSAC  
T. 02 99 34 60 71 - F. 02 99 34 79 38  
shii-take@wanadoo.fr

**SOCIÉTÉ ARMORICAINE D'INCINÉRATION**

Les Guichardières  
35500 CORNILLÉ  
T. 02 99 49 63 75 - F. 02 99 49 63 80

**S.V.A. JEAN ROZÉ**

Rue Victor Baltard - 35500 VITRÉ  
T. 02 99 74 65 94 - F. 02 99 74 00 00  
denis.aignel@sva-jeanroze.fr

**CORALIS/DISTRALIS OUEST SA**

2 route de Fougères - CS 61713  
35517 CESSON-SEVIGNÉ CEDEX  
T. 02 99 25 53 53 - F. 02 99 38 83 66

**SARL DES A VENTS**

Les quatre vents  
35520 LA CHAPELLE DES FOUGERETZ  
T. 02 99 13 10 01 - F. 02 99 13 10 05  
ventes@tomatejaune.com

**BRIDOR SASZ.A. OLIVET**

35530 SERVON-SUR-VILAINE  
T. 02 99 00 11 67 - F. 02 99 00 24 23

**MOULIN DE CHARBONNIÈRE**

Moulin de Charbonnière  
35760 ST-GRÉGOIRE  
T. 02 99 63 12 08 - F. 02 99 63 19 17  
moulin.charbonniere@wanadoo.fr

**GAEC MYTILUS ST-MICHEL**

17 Port Est - BP 23  
35960 LE VIVIER SUR MER  
T. 02 99 48 83 89 - F. 02 99 48 85 42  
gaec.mytilus@orange.fr

**PEIGNE PIERRE**

7 rue Terre Neuve  
35960 LE VIVIER SUR MER  
T. 02 99 48 87 33

**ENTREMONT ALLIANCE**

Usine de Foveno - BP 7  
56140 MALESTROIT  
T. 02 97 73 12 12 - F. 02 97 73 12 00  
foransart@entremont-alliance.com

**PROCANAR**

La Haie - 56190 LAUZACH  
T. 02 97 48 78 00 - F. 02 97 48 78 22  
contact@procanar.fr

**CELTVS**

ZI Restavry - 56240 PLOUAY  
T. 02 97 02 20 20 - F. 02 97 02 20 00

**SALAISONS CELTIQUES**

Tréhonin Le Sourn - B.P. 52  
56302 PONTIVY  
T. 02 97 25 83 83 - F. 02 97 25 83 75

**MEHAULT LOUIS SA**

ZI New York - av. du Général de Gaulle  
56382 GUER Cedex  
T. 02 97 22 00 58 - F. 02 97 22 02 48  
mehault.guer@wanadoo.fr

**SOCALYS**

Moulin du Baudry - BP 3  
56440 LANGUIDIC  
T. 02 97 85 90 43 - F. 02 97 85 96 00

**ETS RONSARD**

18 rue de L'Industrie - 56500 BIGNAN  
T. 02 97 60 00 83 - F. 02 97 60 50 44

**GAILLARD PÂTISSIER**

Rue Tristan Corbieries - 56500 LOCMINÉ  
T. 02 97 60 02 01 - F. 02 97 60 50 84

**UNION FERMIER MORBIHANNAISE**

rue de la Bouillie - 56500 LOCMINÉ  
T. 02 97 44 27 27 - F. 02 97 60 17 13

**UNION FERMIER MORBIHANNAISE**

Surgetles - ZA Le Barderiff  
56500 MOREAC  
T. 02 97 46 72 70 - F. 02 97 46 72 74

**LES DÉLICES DU CHEF**

ZA de Poulvern  
56550 LOCOAL MENDON  
T. 02 97 24 50 40 - F. 02 97 24 50 41  
lesdelicesduchef@wanadoo.fr

**SELVIA LDCZI ST-JEAN**

56660 ST-JEAN-BRÉVELAY  
T. 02 97 60 31 31 - F. 02 97 60 30 80

**COOPÉRATIVE DES AGRICULTEURS DU MORBIHAN**

ZA Kermelin - 56890 ST-AVÉ-CEDEX  
T. 02 97 54 42 42 - F. 02 97 54 42 00  
m.pettier@cams56.fr

**HOUDEBINE SA**

ZI de Kergioloten  
56920 NOYAL PONTIVY  
T. 02 97 38 31 11 - F. 02 97 38 21 95  
houdebine.antoine@houdebine.fr

**ISO 14001**

**JEAN STALAVEN TRAITEUR**

13 rue de Brest - BP 94  
22120 YFFINIAC  
T. 02 96 63 80 00 - F. 02 96 63 80 74  
laurence.lerouzic@stalaven.fr

**S.V.A. JEAN ROZÉ TRÉMOREL**

Les Gaboriaux - 22230 TRÉMOREL  
T. 02 96 25 30 30 - F. 02 96 25 30 20  
denis.aignel@sva-jeanroze.fr

**MÉRALLIANCE**

55 av. de Keradenec - 29000 QUIMPER  
T. 02 98 64 72 72 - F. 02 98 64 72 71

**GRUPE BIGARD SA**

ZI Kergostiou - 29300 QUIMPERLÉ  
T. 02 98 06 24 24 - F. 02 98 06 24 99

**NARVIK**

ZI du Vern - 29400 LANDIVISIAU  
T. 02 98 68 44 45 - F. 02 98 68 92 21

**GATINE VIANDES**

ZI la Bougeoire  
35130 LA GUERCHE DE BRETAGNE  
T. 02 99 96 25 62 - F. 02 99 96 33 99  
denis.aignel@sva-jeanroze.fr

**SAVIEL FRANCE**

Rue du Ronceray - ZA de la Chauvlière  
35150 JANZÉ  
T. 02 99 47 52 52 - F. 02 99 47 52 50  
denis.aignel@sva-jeanroze.fr

**S.V.A. JEAN ROZÉ LIFFRÉ**

16 rue Jean Barré - 35240 LIFFRÉ  
T. 02 99 23 50 50 - F. 02 99 23 50 60  
denis.aignel@sva-jeanroze.fr

**SOCIÉTÉ BEURRIÈRE DE RÉTIERS (LACTALIS)**

Fromy - 35240 RÉTIERS  
T. 02 99 47 58 50 - F. 02 99 47 58 58  
jean-marie.pepin@lactalis.fr

### **SNC CORNILLÉ LES GUICHARDIÈRES**

35500 CORNILLÉ  
T. 02 99 49 64 20 - F. 02 99 49 64 29  
denis.aignel@sva-jeanroze.fr

### **S.V.A. JEAN ROZÉ VITRÉ VIANDES**

ZA de la Briquetterie  
Allée Joseph Cugnot - 35500 VITRÉ  
T. 02 99 74 65 94 - F. 02 99 74 78 00  
denis.aignel@sva-jeanroze.fr

### **S.V.A. JEAN ROZÉ**

Rue Victor Baltard - 35500 VITRÉ  
T. 02 99 74 65 94 - F. 02 99 74 78 00  
denis.aignel@sva-jeanroze.fr

### **SOCIÉTÉ LAITIÈRE DE VITRÉ**

Les Guichardières - rte Dép. 104  
35501 CORNILLÉ

### **LES DÉLICES DU VAL PLESSIS**

ZI du Plague - BP 90415  
35504 VITRÉ CEDEX  
T. 02 99 74 58 80 - F. 02 99 74 58 31  
contact@les-glaces.com

### **CORALIS/DISTRALIS OUEST SA**

2 Route de Fougères  
35510 CESSON-SEVIGNÉ  
T. 02 99 25 53 53 - F. 02 99 38 83 66

### **MIX BUFFET**

ZA du Val Goric - 56380 GUER  
T. 02 97 22 01 01 - F. 02 97 22 18 22  
contact@mix-buffet.com

### **HOUBEINE SA**

ZI de Kergilloten  
56920 NOYAL PONTIVY  
T. 02 97 38 31 11 - F. 02 97 38 21 95  
houbeine.antoine@houbeine.fr

## **ISO 22000**

### **KERMÉNÉ SA**

22100 TRELIVAN  
Kerméné SA - Le Perey  
22330 ST-JACUT-DU-MENÉ  
T. 02 96 51 45 67 - F. 02 96 51 43 21

### **KERMÉNÉ SA**

ZA Vaucouleurs  
22980 VILDE GUINGALAN

### **MERALLIANCE**

55 avenue de Keradennec  
29000 QUIMPER  
T. 02 98 64 72 72 - F. 02 98 64 72 71

### **MOULIN DE LA MARCHÉ**

ZAC Run Ar Puns - BP 99  
29150 CHATEAULIN  
T. 02 98 16 12 00 - F. 02 98 16 10 38

### **KAMEXPORT INTERNATIONAL SARL**

19 rue Pent Ar Pont  
29250 ST-POL-DE-LÉON  
T. 02 98 69 28 22 - F. 02 98 29 04 04

### **NARVIK**

ZI du Vern - 29400 LANDIVISIAU  
T. 02 98 68 44 45 - F. 02 98 68 92 21

### **RANOU SAS**

ZA de Troyalac'h - CP 22  
29563 QUIMPER CEDEX 9  
T. 02 98 52 83 83 - F. 02 98 52 83 99

### **POMONA TERRES AZUR**

ZAE Lezeon - 29800 PLOUEDERN  
T. 02 98 20 97 50 - F. 02 98 20 81 07

### **FROMPAC**

Parc d'Activités des Portes de Bretagne  
BP 411214 - 35221 CHÂTEAUBOURG  
T. 02 99 00 88 20 - F. 02 99 00 80 70

### **SOCIÉTÉ BEURRIÈRE DE RÉTIERS (LACTALIS)**

Fromy - 35240 RETIERS  
T. 02 99 47 58 50 - F. 02 99 47 58 58  
jean-marie.pepin@lactalis.fr

### **KERMÉNÉ SA**

ZA de l'avenue  
35290 ST-ONEN-LA-CHAPELLE

### **LES DÉLICES DU VAL PLESSIS**

ZI du Plague - BP 90415  
35504 VITRÉ CEDEX  
T. 02 99 74 58 80 - F. 02 99 74 58 31  
contact@les-glaces.com

### **TENDRIADE COLLET**

ZAC de la Goulgatière  
35520 CHÂTEAUBOURG  
T. 02 99 62 34 62 - F. 02 99 00 36 56  
marie-francoise.roger@tendriade.fr

### **DIANA NATURALS**

Rue de la gare - BP 15 - 35560 ANTRAIN  
T. 02 99 98 40 77 - F. 02 99 98 45 39  
contact@diana-naturals.com

### **SAS SVELTIC-CLAUDE LÉGER**

Bout de Lande - 35890 LAILLÉ  
T. 02 99 42 32 22 - F. 02 99 42 31 65  
qualité@claudelleger.fr

### **MIX BUFFET**

ZA du Val Goric - 56380 GUER  
T. 02 97 22 01 01 - F. 02 97 22 18 22  
contact@mix-buffet.com

### **KERMÉNÉ SA**

ZA Les Pierres Blanches  
56430 ST-LERY

### **DÉLIFRANCE SA THEIX**

3 rue Lavandières - 56450 THEIX  
T. 02 97 43 03 60

### **DÉLIFRANCE SA**

Zone Artisanale - 56690 LANDEVANT  
T. 02 97 24 47 50 - F. 02 97 24 47 72

### **HOUBEINE SA**

ZI Kergilloten - 56920 NOYAL PONTIVY  
T. 02 97 38 31 11 - F. 02 97 38 21 95

## **ISO 18001**

### **ARMORIC**

55 avenue de Keradennec  
29000 QUIMPER  
T. 02 98 64 72 72 - F. 02 98 64 72 71

### **SARL ÉMILE LE RHUN**

Moulin de l'Écluse  
29120 PONT-L'ABBÉ  
T. 02 98 87 08 37 - F. 02 98 66 05 73  
moulin.delecluse@wanadoo.fr

### **NARVIK**

ZI VERN - Lestrevignon  
29400 LANDIVISIAU  
T. 02 98 68 44 45 - F. 02 98 68 92 21

## **ISO 9001**

### **Viandes**

#### **KERMÉNÉ SA**

Le Perey  
22330 ST-JACUT-DU-MENÉ  
T. 02 96 51 45 67 - F. 02 96 51 43 21

#### **OEI KERGUELEN**

ZI de Beausoleil  
22400 LAMBALLE  
T. 02 96 31 03 27 - F. 02 96 31 99 99  
oeiadv.lamballe@even.fr

#### **SAVIEL FRANCE ETS DE JANZÉ**

Rue du Ronceray  
ZA de la Chauvelière - 35150 JANZÉ  
T. 02 99 47 52 52 - F. 02 99 47 52 50  
denis.aignel@sva-jeanroze.fr

#### **SNC Cornillé**

Les Guichardières  
35500 CORNILLÉ

#### **S.V.A. JEAN ROZÉ**

Rue Victor Baltard  
BP 90237  
35502 VITRÉ CEDEX  
T. 02 99 74 65 94 - F. 02 99 74 78 00  
denis.aignel@sva-jeanroze.fr

#### **EUROPIG**

ZI la Belle Alouette  
BP 62  
56120 JOSSELIN  
T. 02 97 73 62 62 - F. 02 97 73 62 52  
contact@europig.fr

#### **KERMÉNÉ SA**

ZA Les Pierres Blanches  
56430 ST-LERY

#### **ETS BERNARD**

Kerbéthune  
BP 20111  
56501 LOCMINÉ CEDEX  
T. 02 97 61 66 00  
bernard.info@jean-floch.com

## Volailles - œufs

### VALOREUF

Bois des braves  
La Poterie  
22400 LAMBALLE  
T. 02 96 50 86 50 - F. 02 96 50 26 51  
sales@valorœuf.com

### SAS LE CLÉZIO INDUSTRIELS

Le Moulin de St Caradec  
22600 TREVE  
T. 02 96 25 00 06 - F. 02 96 25 00 71  
veronique.morice@even.fr

### ETS RONSARD

18 rue de L'Industrie  
56500 BIGNAN  
T. 02 97 60 00 83 - F. 02 97 60 50 44

### ABCO

5 rue Brizeux  
56800 PLOERMEL  
T. 02 97 73 69 00 - F. 02 97 73 69 10

## Autres produits alimentaires

### SODIPA

ZA rue Héléne Boscher  
22190 PLERIN  
T. 02 96 058 04 70 - F. 02 96 58 04 71

### CAFÉ LAURENT COÏC

ZA penhoat Bras  
29700 PLOMELIN  
T. 02 98 55 10 92 - F. 02 98 55 41 62  
CAFÉS-coic@wanadoo.fr

### SODIPA

6 rue des Bolincheurs  
29900 CONCARNEAU  
T. 02 98 60 45 00 - F. 02 98 60 40 50

### SODIPA

ZA du Hindréll  
11 rue de la Croix du Hindré  
35310 BREAL SOUS MONTFORT  
T. 02 23 41 17 17 - F. 02 23 41 17 18

### SODIPA

ZI de Signan  
BP 85  
56303 PONTIVY Cedex  
T. 02 97 25 52 91 - F. 02 97 27 88 77

### SOCIÉTÉ ALIMENTAIRE DE GUIDEL

ZI DES CINQ CHEMINS  
56520 GUIDEL  
T. 02 97 65 97 97 - F. 02 97 65 90 98  
sag@sag\_guidel.fr

## BISCUITERIE - PANIFICATION

### LES GAVOTTES

Route de Dinard  
22100 TADEN  
T. 02 96 87 13 01 - F. 02 96 39 03 87  
contact@travailler-autrement.org

### PÂTISSERIES

**GOURMANDES SA**  
36 rue du Bourgeon  
22600 LOUDÉAC  
T. 02 96 66 17 17 - F. 02 96 28 60 74  
accueil@patisseriesgourmandes.com

### BISCUITS TANGUY

8, zone artisanale  
Park Ar C'hastel  
29170 FOUESNANT  
T. 02 98 51 61 00 - F. 02 98 56 06 62

### FILET BLEU

rue Sadi Carnot  
ZA de Troyalac'h  
29170 ST-EVARZEC  
T. 02 98 52 87 30 - F. 02 98 52 87 33  
sa.filetbleu@wanadoo.fr

### BISCUITS PANIER

**TANGUY**  
2 ZI Pays Bas  
29510 BRIEC-DE-L'ODET  
T. 02 98 57 74 37 - F. 02 98 57 50 48  
commercial@panier-tanguy.com

### LES DÉLICÉS

**DE ST-LÉONARD**  
10 Rue Denis Papin  
56450 THEIX  
T. 02 97 42 73 42 - F. 02 97 42 70 19  
qualité@dslfrinio.com

### LES MOULINS

**DE ST-ARMELE**  
Route de Guémené  
56480 CLEGUÉREC  
T. 02 97 38 00 38 - F. 02 97 38 03 12

### CRÉPÉRIE LEBRETON SA

38, rue des Montagnes Noires  
56630 LANGONNET  
T. 02 97 23 95 22 - F. 02 97 23 85 87

### DÉLI-FRANCE SA

Zone Artisanale  
56690 LANDEVANT  
T. 02 97 24 47 50 - F. 02 97 24 47 72

## BOISSONS

### LES CELLIERS ASSOCIÉS

Le Bourg  
22690 PLEUDIHEN-SUR-RANCE  
T. 02 96 83 20 02 - F. 02 96 83 39 61  
c.lefebvre@valderance.com

### SOCIÉTÉ INDUSTRIELLE LAITIÈRE DU LÉON

Raden - 29860 PLOUVIEN  
T. 02 98 40 90 30

### VERGERS DE CHATEAUBOURG

12, rue de Rennes  
35220 CHATEAUBOURG  
T. 02 99 00 88 88 - F. 02 99 00 88 70  
unifruit@lactalis.fr

### CHARCUTERIE - PLATS CUISINÉS

**FRAIS ET SURGELÉS**  
Cooperl Arc Atlantique  
ZI La Jeannaie  
22093 LAMBALLE CEDEX  
T. 02 96 30 70 00 - F. 02 96 31 94 39

### JEAN STALAVEN TRAITEUR

13 rue de Brest - 22120 YFFINIAC  
T. 02 96 63 80 00 - F. 02 96 63 80 74  
informations@stalaven.fr

### BINIC GASTRONOMIE

Le Beaufeuillage  
22520 BINIC  
T. 02 96 73 70 60 - F. 02 96 73 79 43  
lalieprod@wanadoo.fr

### ALH ARGOAT LE HIR

Rue Arthur Enaud  
22600 LOUDÉAC CEDEX  
T. 02 9625 38 76 - F. 02 96 25 38 83  
dreano.s@alh.fr

### BONDELLE TRAITEUR

67 route de Concarneau  
29140 ROSPORDEN  
T. 02 98 98 52 00 - F. 02 98 98 52 99  
www.caugant.fr

### LES SALAISONS DE L'ARRÉE

ZI du Vern - BP 40 141  
29401 L'ANDIVISIAU  
T. 02 98 68 41 41 - F. 02 98 68 48 17  
saisonsarree@wanadoo.fr

### JEAN CABY

Rue Galilée  
29500 ERGUE GABERIC  
T. 02 98 66 63 90 - F. 02 98 66 63 99

### RANOÙ SA

ZA de Troyalac'h  
CP 22  
29563 QUIMPER CEDEX 9  
T. 02 98 52 83 83 - F. 02 98 52 83 99  
monique.ranou@ranou.fr

### GÉO

ZI Keriven  
29600 ST-MARTIN-DES-CHAMPS  
T. 02 98 62 18 94 - F. 02 98 62 14 64

### PRIMEL GASTRONOMIE

235 route Kerasten  
BP 12  
29630 PLOUGASNOU  
T. 02 98 67 35 80 - F. 02 98 67 39 92  
primel@sill.fr

### LES SALAISONS DE L'ARRÉE

Parc d'Entreprises  
29690 BRENNILIS  
T. 02 98 99 60 03 - F. 02 98 99 63 56  
salaisonsarree@wanadoo.fr

### JEAN HÉNAFF SA

Ker Hastell  
20710 POULDREUZIC  
T. 02 98 51 53 53 - F. 02 98 54 37 23  
infos@henaff.fr

### LARZUL SA

Rue Henri Lautrédou  
29720 PLONÉOUR-LANVERN  
T. 02 98 82 68 68 - F. 02 98 87 71 27  
annick.tymen@larzul.com

### BROCÉLIANDE

25 bis, rue de la Libération  
35190 BÉCHEREL  
T. 02 99 45 19 00 - F. 02 99 45 19 29

### SALAISONS CELTIQUES

ZI du Maupas  
BP 51436  
35290 ST-MÉEN LE GRAND  
T. 02 99 09 58 44 - F. 02 99 09 67 27

### SA GELDELIS

Le Haut Montigné  
35370TORCE  
T. 02 99 49 58 58 - F. 02 99 49 58 10  
contact@geldelis.fr

### CHARCUTERIES GOURMANDES

ZI Rochette  
56120JOSSELIN  
T. 02 97 73 20 00 - F. 02 97 73 20 29  
welcom@charcuteriesgourmandes.com

### SODIPA

ZI Sigan  
56300 PONTIVY CEDEX  
T. 02 97 25 52 91 - F. 02 97 27 88 77

### SALAISONS CELTIQUES

Tréhonin Le Sourn - B.P. 52  
56302 PONTIVY  
T. 02 97 25 83 83 - F. 02 97 25 83 75

### KERMENÉ SA

ZA Les Pierres Blanches  
56430 ST-LERY

### ETS BERNARD

Kerbéthune - BP 20111  
56501LOCMINÉ CEDEX  
T. 02 97 61 66 00  
bernard.info@jean-floch.com

### SOCIÉTÉ ALIMENTAIRE DE GUIDEL

ZI Cinq Chemins - 56520GUIDEL  
T. 02 97 65 97 97 - F. 02 97 65 90 98  
sag@sag-guidel.fr

### HOUEBINE SA

ZI Kerguilloten - 56920NOYAL-PONTIVY  
T. 02 97 38 31 11 - F. 02 97 38 21 95

## FRUITS - LÉGUMES

### UCPT

Zone de Conditionnement - BP 114  
22500 PAIMPOL  
T. 02 96 20 83 30 - F. 02 96 20 47 26  
ucpt@ucpt-paimpol.com

### BOUTET & NICOLAS

Rocade Nord  
29140 ROSPORDEN  
T. 02 98 66 95 95 - F. 02 98 59 94 04  
gboutin@boutetnicolas.com

### SICA ST-POL-DE-LÉON

Kerisnet - 29250 ST-POL-DE-LÉON  
T. 02 98 69 07 10 - F. 02 98 69 39 49  
information@sicastpol.fr

### KAMPEXPORT INTERNATIONAL SARL

19 rue Pent Ar Pont  
29250 ST-POL-DE-LÉON  
T. 02 98 69 28 22 - F. 02 98 29 04 04  
kamlexport@kamlexport.com

### C.G.P.A. PENY

Pont Hellec  
29380ST-THURIEN  
T. 02 98 39 52 52 - F. 02 98 39 59 29

### SAVÉOL

21, rue du Pont - BP 40  
29470 PLOUGASTEL DAOLAS  
T. 02 98 40 30 30 - F. 02 98 40 29 74  
cathy.hetet@saveol.com

### POMONA TERRES AZUR

ZA Lezeon - 29800 PLOUEDERN  
T. 02 98 20 97 50 - F. 02 98 20 81 07

### LE SAINT

15 rue de Bel Air  
29860 BOURG BLANC  
T. 02 98 84 58 20 - F. 02 98 84 54 20  
celine.gautier@lesaint.sa.fr

### SAS VERGERS DE CHATEAUBOURG

12 rue de Rennes  
35220 CHATEAUBOURG  
T. 02 99 00 88 88 - F. 02 99 00 88 70  
unifruit@lactalis.fr

### COOPÉRATIVE SOLARENNE

ZA Le Vallon  
35250ST-ARMEL  
T. 02 23 27 01 01 - F. 02 23 27 01 09  
arnaud.letac@solarenn.com

### TERRES DE ST-MALO

Le Pont Robin  
La Gouesnière - BP 6  
35350 ST-MÉLOIR-DES-ONDES  
T. 02 99 89 10 93 - F. 02 99 89 27 27

### SARL DES 4 VENTS

Les Quatre Vents  
35520 LA CHAPELLE DES FOUGERETZ  
T. 02 99 13 10 01 - F. 02 99 13 10 05  
ventes@tomatejaune.com

### AME HASLE

ZA Confortland 6  
35520MELESSE  
T. 02 99 13 01 03 - F. 02 99 13 01 69  
qualite@amehasle.com

### CONSERVIERIE MORBIHANNAISE DUMENIL ET CIE

BP 21  
56320 LE FAOUET  
T. 02 97 23 07 15 - F. 02 97 23 21 03

### MIX'BUFFET

ZA du val Goric  
56380 GUER  
T. 02 97 22 01 01 - F. 02 97 22 18 22

### UNION FERMIÈRE MORBIHANNAISE

Rue de la Bouillèrie  
56500 LOCMINÉ  
T. 02 97 44 27 27 - F. 02 97 60 17 13

### UNION FERMIER MORBIHANNAISE SURGELÉS

ZA Mourillon  
56500MOREAC  
T. 02 97 44 27 27 - F. 02 97 60 17 13

### UNION FERMIÈRE MORBIHANNAISE SURGELÉS

ZA Le Barderff  
56500 MOREAC  
T. 02 97 46 72 70 - F. 02 97 46 72 74

## PRODUITS ALIMENTAIRES INTERMÉDIAIRES

### CARGILL FRANCE SAS

ZI MENEZ BRAS  
29870 LANNILIS  
T. 02 98 04 00 27 - F. 02 98 04 10 08

### DIANA NATURALS

Rue de la Gare - BP 15  
35560 ANTRAIN  
T. 02 99 98 40 77 - F. 02 99 98 45 39  
contact@diana-naturals.com

### FRANCE CULINAIRE DÉVELOPPEMENT

rue de Gripail  
35590 ST-GILLES  
T. 02 99 96 80 09 - F. 02 99 96 82 45  
contact@france-culinaire.com

### CARGILL TEXTURIZING SOLUTIONS

40 r Gicquelais  
BP 90218  
35602 REDON CEDEX  
T. 02 99 70 51 00 - F. 02 99 72 16 63

### HITEX

ZI Pentaparc - BP 33601  
56036VANNES CEDEX  
T. 02 97 68 88 88 - F. 02 97 68 88 80  
contact@hitex-co2.com

**SOCIÉTÉ PROTÉINES INDUSTRIELLES**

Le Flahéc - 56230 BERRIC  
**T.** 02 97 67 01 01 - **F.** 02 97 67 01 46  
 contact@spi-diana.com

**V. MANE FILS**

Zone Artisanale  
 Mourillon  
 56530 QUEVEN  
**T.** 02 97 05 36 56

**PRODUITS DE LA MER**

**LAITERIE NOUVELLE  
 DE L'ARGUENON ET CENTRALE LAITIÈRE  
 DE PENTHÈVRE**

ZA Bellevue  
 22130 CREHEN  
**T.** 02 96 85 66 00 - **F.** 02 96 84 30 12

**MÉRALLIANCE**

55 avenue de Kéradennec  
 29000 QUIMPER  
**T.** 02 98 64 72 72 - **F.** 02 98 64 72 71

**MARINE HARVEST KRITSEN**

ZAC Run Ar Puns  
 29150 CHATEAULIN  
**T.** 02 98 68 44 44 - **F.** 02 98 68 23 31

**COBRECO**

ZI de Lannugat  
 29177 DOUARNENEZ CEDEX  
**T.** 02 98 92 32 08 - **F.** 02 98 92 13 03  
 contact@cobreco.com

**MARINE HARVEST KRITSEN**

ZA du Vern  
 29400 LANDIVISIAU  
**T.** 02 98 68 44 44 - **F.** 02 98 68 92 21

**NARVIK**

ZA du Vern  
 29400 LANDIVISIAU  
**T.** 02 98 68 44 44 - **F.** 02 98 68 92 21

**PRIMEL GASTRONOMIE**

ZAC De Penhoat  
 29860 PLABENNEC  
**T.** 02 98 07 28 20 - **F.** 02 98 07 28 21  
 primel@sill.fr

**COMABOKO**

Route Janaie  
 35400 ST-MALO CEDEX  
**T.** 02 99 82 62 62 - **F.** 02 99 82 60 00  
 qualite@canako.com

**MARINE HARVEST FRANCE**

Beaujardin  
 35410 CHATEAUGIRON  
**T.** 02 99 37 24 24 - **F.** 02 99 37 24 29

**HALIEUTIS**

rue Maurice Le Léon  
 56121 LORIENT CEDEX  
**T.** 02 97 87 19 19 - **F.** 02 97 83 06 92  
 halieutis@halieutis.com

**PRODUITS LAITIERS**

**EPI BRETAGNE YFFINIAC**

Moulin Héry  
 22120 YFFINIAC  
**T.** 02 96 63 37 00 - **F.** 02 96 63 92 32  
 contact@epi-ingrédients.com

**LAITERIE NOUVELLE DE L'ARGUENON ET  
 CENTRALE LAITIÈRE DE PENTHÈVRE**

ZA Bellevue - 22130 Créhen  
**T.** 02 96 85 66 00 - **F.** 02 96 84 30 12

**ENTREMONT ALLIANCE**

3 ZI de Bellevue St-Agathon  
 BP 30229 - 22200 GUINGAMP CEDEX  
**T.** 02 96 40 60 00 - **F.** 02 96 44 60 04

**ENTREMONT ALLIANCE**

ZA ST Antoine  
 22600 LOUDÉAC CEDEX  
**T.** 02 96 66 16 16 - **F.** 02 9 6 66 16 10

**COOPÉRATIVE AGRICOLE DE  
 L'ARMORIQUE LAITIÈRE**

Milhartz - BP 246  
 22800 LANFAINS  
**T.** 02 96 74 83 40 - **F.** 02 96 74 89 60  
 contacts@armoricaine-laitiere.com

**ENTREMONT ALLIANCE**

ZI Kerhuel  
 1 Rue Lebon  
 29000 QUIMPER  
**T.** 02 98 76 55 00 - **F.** 02 98 76 55 99

**UCLAB**

ZI Lanrinou  
 29220 LANDERNEAU  
**T.** 02 98 85 43 43 - **F.** 02 98 44 39 55  
 contact@uclab.fr

**EVEN SANTÉ INDUSTRIE**

Traon Bihan - BP 100  
 29260 PLOUDANIEL  
**T.** 02 29 62 53 10

**FROMAGERIE DE L'IROISE**

ZI Hippodrome - 29260 PLOUDANIEL  
**T.** 02 98 85 51 87 - **F.** 02 98 85 51 52

**SAVÉOL**

21, rue du Pont  
 29470 PLOUGASTEL, DAULAS  
**T.** 02 98 40 30 30 - **F.** 02 98 40 29 74  
 cathy.hetet@saveol.com

**BEURALIA SAS**

1 rue Lebon  
 ZI de l'Hippodrome  
 29556 QUIMPER CEDEX 9  
**T.** 02 98 90 41 68  
 nathalie.legall@beuralia.fr

**SILL**

Le Raden Route Tariéc - BP 1  
 29860 PLOUVIEN  
**T.** 02 98 40 90 30 - **F.** 02 98 40 00 76  
 yvonmadec@sill.fr

**FRANCE INTERNATIONALE TRADE**

24 rue Henri Freville  
 35000 RENNES  
**T.** 02 99 53 88 88 - **F.** 02 99 53 66 03  
 patrick.bousseau@fista-group.com

**SOCIÉTÉ BEURRIÈRE DE RÉTIERS  
 (LACTALIS)**

Fromy  
 35240 RETIERS  
**T.** 02 99 47 58 50 - **F.** 02 99 47 58 58  
 jean-marie.pepin@lactalis.fr

**ENTREMONT ALLIANCE**

La lande fauver - BP 411214  
 35290 ST-MÉEN-LE-GRAND

**ENTREMONT ALLIANCE**

Avenue de la gare  
 35360 MONTAUBAN-DE-BRETAGNE  
**T.** 02 99 06 62 30 - **F.** 02 99 06 62 50

**ARMOR PROTÉINES**

Le Pont  
 35460 ST-BRICE EN COGLES  
**T.** 02 99 18 52 52 - **F.** 02 99 97 79 91  
 contact@armor-proteines.com

**SOCIÉTÉ LAITIÈRE DE VITRÉ**

Les Guichardières  
 35500 VITRÉ  
**T.** 02 99 75 30 76 - **F.** 02 99 75 36 44

**LES DÉLICES DU VAL PLESSIS**

ZI Du Plague - BP 90415  
 35504 VITRÉ CEDEX  
**T.** 02 99 74 58 80 - **F.** 02 99 74 58 31  
 contact@les-glaces.com

**CORALIS/DISTRALIS OUEST SA**

2 Route de Foughères- CS 61713  
 35510 CESSON SEVIGNÉ  
**T.** 02 99 25 53 53 - **F.** 02 99 38 83 66

**NOVANDIE**

rue La Gravelle  
 35560 MARCILLE-RAOULT  
**T.** 02 96 74 83 40 - **F.** 02 96 74 89 60  
 armoricaine.laitiere@wanadoo.fr

**SOCIÉTÉ LAITIÈRE DE L'HERMITAGE**

Place de la Gare  
 35590 L'HERMITAGE  
**T.** 02 99 01 87 87 - **F.** 02 99 01 87 66

**ENTREMONT ALLIANCE**

Usine de fovenno- BP 7  
 56140 MALESTROIT  
**T.** 02 97 73 12 12 - **F.** 02 97 73 12 00  
 foransart@entremont-alliance.com

**UCA LORCO**

Belle rive  
 56620 PONT-SCORFF  
**T.** 02 97 80 19 19 - **F.** 02 97 32 57 56  
 michele.martique@lorco.com



CINQUIÈME PARTIE  
**LA DÉMARCHE AGRICONFIANCE**

# Agriconfiance® : pour une agriculture durable

**Agri Confiance apporte une réponse aux préoccupations majeures de la société dans les domaines de la sécurité des aliments, la traçabilité, la transparence et la maîtrise des impacts environnementaux. Cette certification de l'amont agricole assure la qualité et la sécurité des flux de produits, d'informations ou de services échangés au sein de l'interface adhérents-producteurs/entreprises coopératives.**

## Les exigences de la certification :

Le document de référence élaboré dès 1993, révisé en 2002 avec la publication de la norme «Système de management de la qualité de la production agricole» (Norme NF V 01-005) définit les conditions auxquelles l'entreprise et les producteurs doivent prétendre pour être certifiés. En 2004, une deuxième norme est publiée (NF V 01-007) qui élargit le système de management à la prise en compte de l'environnement «Système de management de la qualité et de l'environnement de la production agricole».

Ce document s'organise autour de 3 pivots essentiels :

**Le Contrat commercial** permet de préciser les exigences implicites et explicites des clients et de vérifier que la SOPA (Structure Organisée de Production Agricole) certifiée et ses adhérents ont la capacité d'y répondre.

**Le Contrat «produits-services»** est le cœur du référentiel, ce contrat réciproque est passé entre chaque producteur et sa coopérative et définit leurs engagements mutuels. Avec l'extension environnementale de la norme les producteurs s'engagent sur des pratiques respectueuses de l'environnement à travers trois grands domaines : gestion raisonnée

des intrants, des déchets et des ressources naturelles (eau, énergie, sol, paysage). Agri Confiance contribue ainsi aux engagements du Grenelle de l'Environnement.

**Le Système Qualité/Environnement** repose sur l'élaboration de procédures et d'instructions qui permettront de mettre par écrit le savoir-faire de chacun en matière de formation des adhérents, de maîtrise des intrants, de pratiques culturales ou de collecte... La bonne application du système qualité et de son efficacité sera vérifiée périodiquement par des audits internes donnant lieu à la rédaction d'un rapport, et à la mise en place d'actions correctives ou préventives.

## Le poids économique de la certification

130 certificats ont été délivrés à des structures coopératives, dont 22 selon la norme Qualité-Environnement (NF V 01-007) et concernent 30 000 producteurs au travers de 15 filières : bovins, céréales-oléo protéagineux, semences, fruits et légumes, pomme à cidre, lait, porcs, vin, volailles, lapin, canard, pisciculture, lin, plantes fleuries et tabac.

Depuis 2002, une association a été créée pour renforcer la reconnaissance de la signature auprès des consommateurs au travers des produits que les coopératives mettent en marché. L'offre de produits signés est en constante progression dans les linéaires pour une meilleure lisibilité.

**LAITERIE NOUVELLE DE L'ARGUENON**  
ZA Bellevue - 22130 CREHEN  
T. 02 96 85 66 00 - F. 02 96 84 30 12

**UNION DES COOPÉRATIVES DE PAIMPOL DE TREGUIER**  
Zone de Conditionnement - BP 114  
22503 PAIMPOL Cedex  
T. 02 96 20 83 30 - F. 02 96 20 47 26  
ucpt@ucpt-paimpol.com

**LES CELLIERS ASSOCIÉS**  
24 rue de Dinan  
22690 PLEUDIHEN-SUR-RANCE  
T. 02 96 83 20 02 - F. 02 96 83 39 64

**COOPÉRATIVE AGRICOLE L'ARMORIQUE LAITIÈRE**  
Milhartz - BP 246 - 22800 LANFAINS  
T. 02 96 74 83 40 - F. 02 96 74 89 60

**CLAL ST-YVI**  
Rd-Pr J. Jeanes - 29140 ROSPORDEN

**OP LÉGUMES ST-YVI-CORNOUILLE**  
rond point Jérôme Jeannès - BP 328  
29140 ROSPORDEN  
T. 02 96 66 98 98 - F. 02 98 66 98 66

**COOPAGRI BRETAGNE SERVICES FRUITS ET LÉGUMES**  
ZI Lanrinou - BP 100 - 29220 LANDERNEAU  
T. 02 98 25 30 00 - F. 02 98 25 32 64

**COOPAGRI LAIT**  
ZI Lanrinou - BP 100 - 29220 LANDERNEAU  
T. 02 98 25 30 00 - F. 02 98 25 32 64

**SICA KERISNEL**  
Kerisnel - 29250 ST-POL-DE-LÉON  
T. 02 98 69 07 10 - F. 02 98 69 39 49  
information@sicastpol.fr

**COOPÉRATIVE LAITIÈRE DE PLOUDANIEL**  
Traon Bihan - BP 100 - 29260 PLOUDANIEL  
T. 02 29 62 50 00 - F. 02 29 62 50 30

**UNIVOL**  
Bd Jean Moulin - 29270 CARHAIX PLOUGUER  
T. 02 98 99 43 43 - F. 02 98 93 34 49

**UNICOPA - LAIT**  
Kerozar - 29600 MORLAIX

**UNICOPA - OP LÉGUMES**  
Kerozar - 29600 MORLAIX  
T. 02 98 62 30 30 - F. 02 98 62 12 47

**UNION PRESTOR CECAS**  
ZI Penn ar Forest - BP 73  
29860 KERST-PLABENNEC  
T. 02 98 37 55 55 - F. 02 98 37 55 50

**COOPÉRATIVE SOLARENN**  
ZA Le Vallon - 35230 ST-ARMELE  
T. 02 23 27 01 01 - F. 02 23 27 01 09

**TERRES DE ST-MALO**  
Le Pont Robin - La Gouesnière - BP 6  
35350 ST-MELOIR DES ONDES  
T. 02 99 89 10 93 - F. 02 99 89 27 27

**SICA SA VEGAM**  
2 route de Fougères - CS 61713  
35517 CESSON-SEVIGNÉ CEDEX  
T. 02 99 25 53 53 - F. 02 99 38 83 66

**CELTALLIANCE**  
Le Pont de St Caradec - BP 139  
56304 PONTIVY CEDEX  
T. 02 97 27 81 84 - F. 02 97 25 73 83  
groupement@celtalliance.fr

## AGROBIOLOGIE

À VOTRE SANTÉ  
 ABATTOIR LE FAOU SARL LUCIEN  
 CORRE  
 ABCO  
 AGRO BIO EUROPE  
 AIM GROUPE  
 ALGUE SERVICE BORD À BORD  
 AQUA B  
 AQUADIS SA  
 ARDO SA  
 ARMORIC  
 ARMORIQUE MARAÎCHÈRE  
 ARNAL SA  
 ATLANTIC OVO  
 AXIANE MEUNERIE  
 BARABIO SARL  
 BARAMEL BREIZH  
 BERTEL GALETTE SA  
 BEURALIA SAS  
 BIOCEAN - ALGUES MARINES  
 BIOMAS  
 BISCUITERIE DE DOUARNENEZ  
 BISCUITERIE DE LA MÈRE  
 POULARD  
 BISCUITERIE JOUBARD  
 BISCUITERIE MENUJ  
 BISCUITS ROC'HELOU  
 BOULANGERIE PINABEL CYRIL  
 BRASSERIE COREFF  
 BRASSERIE LANCELOT  
 BRASSERIE TONNERRE DE BREST  
 BRETAGNE GÂTEAUX  
 BRETAGNE SAUMON  
 BRETAGNE VIANDE BIO SICA  
 BRIDOR SAS  
 BRITT  
 BROCLIANDE ARGOAT LE HIR  
 CAFÉ LAURENT COIC  
 CAP'HELIX ESCARGOTS  
 CAT ALTER EGO  
 CELTE & NATURE  
 CELVIA LDC  
 CÉRECO  
 CHATILLON CHOCOLATIER  
 CIDRE BIGOUD  
 CIDRERIE "MICHEL MAMAN SERVICES" EURL  
 CIDRERIE DE LA FERME DES LANDES  
 CIDRERIE DES TERROIRS  
 CIDRERIE LE GARREC  
 CIDRERIE SÉHÉDIC  
 CONSERVIERE GONIDEC  
 CORALIS / DISTRALIS OUEST SA  
 CRAQUELINS DE SAINT MALO  
 CRÉPERIE COLAS  
 CRÉPERIE JARNOUX SA - LE MONDE DES CRÊPES  
 CRÉPERIE KELTIA NEVEZ  
 CRÉPERIE LA FONTAINE  
 CRÉPERIE MANÉAT  
 CRUST'ARMOR COUHADOUX  
 DIANA NATURALIS  
 ESCARGOTERIE BIO DU PAYS DE CORNOAILLES  
 ETS BARBÉ  
 ETS KERVERN  
 ETS TERVILLY  
 EURL LA FERME  
 EURL L'ETABLE RONDE  
 FAURE CHRISTIAN WHAOU  
 FRANCE INTERNATIONALE TRADE FROMAPAC  
 FUMOIR DES VALLONS DE VILAINE  
 GALETTES DE SAINT MALO

GALLAIS VIANDES SA  
 GÉLAGRI BRETAGNE  
 GLACES PÂTISSIÈRES  
 BRIOCHINES  
 GLOBE EXPORT  
 HISTOIRE D'ŒUFS  
 HITEX  
 JANZÉ VOLAILLES TRADITION  
 JEAN HENAFF SA  
 JEAN L'HOURE & FILS  
 KERMÉNÉ SA  
 L.R.C.B.  
 LA CRÊPE DE BROCLIANDE  
 LA DUCHESSE ANNE  
 LA GALETTE DE BROONS  
 LA PLOERINOISE  
 LAITERIE D'ARMOR SARL  
 LAITERIE DE KERGUILLET  
 LAITERIE LE GALL  
 LALLEMAND J.P. SA - GLACES  
 JAMPI  
 LANN BODIGUEN  
 LANVEN SARL / PÂTISSERIE AUX  
 AJONCS D'OR  
 LARZUL SA  
 LE SAINT  
 LÉGUMES & PRIMEURS LOUIS  
 ELGOET  
 LEMAIRE SA  
 LES BIGOUDÈNES DE SAINT GUÉ  
 LES CELLIERS ASSOCIÉS  
 LES DÉLICES DE LA MER  
 LES DÉLICES DU CHEF  
 LES FERMIERES DE BRETAGNE  
 LES FROMAGERS DE TRADITION  
 LES QUATRE SAISONS  
 LIQUEURS FISSIELIER  
 LOBODIS SAS  
 MARIE MORIN  
 MARINE HARVEST KRITSEN  
 MÉHAULT LOUIS SA  
 MÉRALLIANCE  
 MESSIDOR SARL  
 MGD  
 MILIN AR SKOL  
 MINERVE SA  
 MINOTERIE COROUGE SARL  
 MINOTERIE DU TESSAT  
 MINOTERIE PAULIC  
 MINOTERIE PRUNAUT  
 MIX BUFFET  
 MONFORT VIANDES SA  
 MOULIN DE LA COURBE  
 MOULIN DE LA FATIGUE  
 MOULIN DE QUINCAMPOIX  
 NATLANTIS  
 OCEANE ALIMENTAIRE  
 OVI OUEST  
 OVOBIO  
 PICODIME  
 POEDER SARL  
 POMONA TERRES AZUR  
 POT BIO SARL B2HC  
 PRIMEUR DES ILES - SICA EOLYS  
 PRO NATURA BRETAGNE  
 QUINTIN VIANDES  
 RANOU SAS  
 S.V.A. JEAN ROZÉ  
 SARL BIOBLEUD  
 SARL ÉMILE LE RHUN  
 SARL ETS ALAIN JAQO  
 SARL FERARD  
 SARL GEFFRAULT FM  
 SARL LE VILLO  
 SARL LEROUX - BARA GOELL  
 TOAZ  
 SARL MINEC VIANDES

SAS SVELTIC-CLAUDE LÉGER  
 SICA ST POL DE LÉON  
 SICAGRI BRETAGNE  
 SILL  
 SOCIÉTÉ BEURRIÈRE DE RETIERS (LACTALIS)  
 SOCIÉTÉ BIGNON VIANDES SARL :  
 SBV BIO VALEUR  
 SOCOPA GUNGAMP  
 TERRES & SOLEIL  
 TERRES DE ST-MALO  
 TRAOU MAD  
 TRIBALLAT - NOYAL  
 UNION DES COOPÉRATIVES  
 DE PAIMPOL & DE TRÉGUIER  
 VALIA  
 WENCESLAS CHANCERELLE

## LABEL ROUGE

ABCO  
 AIM GROUPE  
 ARMORIC  
 ARNAL SA  
 BIGARD GROUPE  
 BINIC GASTRONOMIE  
 BOVINS QUALITÉ BRETAGNE  
 BRETAGNE SAUMON  
 BROCLIANDE ARGOAT-LE HIR  
 CHARCUTERIE DE BROCLIANDE  
 CHEVILLE 35  
 CIDRERIE DES TERROIRS  
 CIDRERIE NICOL  
 COOPERL ARC ATLANTIQUE  
 DOUX  
 ENTREMONT ALLIANCE  
 ETS GUYADER ELQUIN  
 GALLAIS VIANDES SA  
 GRAND SALOIR ST NICOLAS  
 HISTOIRE D'ŒUFS  
 JANZÉ VOLAILLES TRADITION  
 KERMÉNÉ SA  
 KERVADEC SAS  
 LAITERIE LE GALL  
 LDC BRETAGNE  
 LES FERMIERES DE BRETAGNE  
 LES FERMIERES DE NOS PROVINCES  
 LES VERGERS DE KERMABO  
 MARINE HARVEST FRANCE  
 MARINE HARVEST KRITSEN  
 MÉRALLIANCE  
 MOULIN COLLIN  
 MOULIN DE JUGON  
 MOULIN DE LA MARCHÉ  
 OVI OUEST  
 RANOU SAS  
 S.V.A. JEAN ROZÉ  
 SA BRETAGNE VIANDES  
 DISTRIBUTION  
 SALAISONS CELTIQUES  
 SARL BAUX  
 SAS TALLEC  
 SAVIEL FRANCE ETS  
 SOCIALYS  
 SOCOPA  
 SOCOPA GUNGAMP  
 SOCOPA MONTAUBAN  
 TENDRIADE COLLET  
 WENCESLAS CHANCERELLE

## AOC IGP

AIM GROUPE  
 ARNAL SA  
 AUGEREAU FRÉDÉRIC  
 AXIANE MEUNERIE  
 CCLF MESSAC  
 CHISTREL FRÉDÉRIC

CIDRE BIGOUD  
 CIDRE PAUL COIC  
 CIDRERIE "MICHEL MAMAN SERVICES" EURL  
 CIDRERIE DU CHÂTEAU DE LEZERGUE  
 CIDRERIE DU MENEZ BRUG  
 CIDRERIE DU PAYS DES AVENS  
 CIDRERIE DU PAYS MELENIG  
 CIDRERIE LE GAUD "LES VERGERS DE LA FERME"  
 CIDRERIE LE GUERROUÉ - VERGERS DE KERMABO  
 CIDRERIE MANOIR DU KINKIZ  
 CIDRERIE SÉHÉDIC  
 CSR DOMAGNE  
 DISTILLERIE DES MENHIRS  
 DISTILLERIE WARENGHEIM DOUX  
 EARL BESNARD  
 EARL BUSSON - LECHARPENTIER  
 EARL DELAMAIRE  
 EARL DELAUNAY & FILS  
 EARL DELAUNAY ROBERT  
 EARL DROUET  
 EARL DU SOUS MOULIN  
 EARL DUFAIX  
 EARL QUITTON JEAN-YVES  
 EARL HIGNARD TONNEAU  
 EARL HODBERT SEBASTIEN  
 EARL LEBEAU-NEAU  
 EARL LECHIEH  
 EARL MYTILUS SAINT MICHEL  
 EARL ROQUAL  
 EARL SALARDAINE VETTIER  
 EARL TONNEAU  
 ETS CHAPRON CIDRE SORRE  
 EURL AU PRESSOIR DU BELON  
 EURL GASSOT  
 GAEC BARATAUD  
 GAEC BARBE  
 GAEC DE LA BAIE  
 GAEC EDULIS-SALARDAINE  
 GAEC GUICHARD FRÈRES  
 GAEC HODBERT ERIC & MARC  
 GAEC HURTAUD-RESTOUX  
 GAEC LA MILOCHETTE  
 GAEC LA SIRÈNE DUPUY FR  
 GAEC MOREL  
 GAEC MORISSEAU - OGIER  
 GAEC SALARDAINE-CORNÉE  
 GAEC SALARDAINE-SEVRES  
 GAEC SALARDAINE F&S  
 HURTAUD JACKY  
 LAMBERT JEAN BAPTISTE  
 LDC BRETAGNE  
 LE POCREAU GÉRARD  
 LES CELLIERS ASSOCIÉS  
 MINOTERIE COROUGE  
 MINOTERIE PAULIC  
 MINOTERIE SÉRAZIN  
 MONTIER JEAN CLAUDE  
 MOULIN DE LA CHARBONNIÈRE  
 MOULIN DE LA COURBE  
 MOULIN DE LA FATIGUE  
 MOULIN DE QUINCAMPOIX  
 OVI OUEST  
 PEIGNE PIERRE  
 S.V.A. JEAN ROZÉ  
 SARL DISTILLERIE ARTISANALE  
 DU PLESSIS  
 SARL GEORGES MYTILUS  
 SARL LA PERLE DES GRÈVES  
 SC LA MARINIÈRE  
 SCA PIRAUD-SIMON  
 SCEA LA VIVARAISE  
 SCÉM BEDELHERIUM

SCEM CAP À L'OUEST  
SCEM CDP  
SCEM LA BOUCHOT  
SCEM LA CHERROUAISE  
SCEM LA VIVIÈRE  
SCEM QUÉMA PÈRE & FILS  
SCM HOOBERT CHRISTOPHE  
SOCALYS  
SYNDICAT DE L'OIGNON DE  
ROSCOFF  
TOMBELAINE COQUILLAGES SARL  
TURMEL PHILIPPE  
TURMEL STÉPHANE  
UNION DES COOPÉRATIVES DE  
PAIMPOL & DE TREGUIER  
URPHÉANT BRUNO

#### CCP

AIM GROUPE  
ARCA  
ARNAL SA  
BIGARD GROUPE  
BRETAGNE LAPIN  
CELVIA LDC  
COOPERL ARC ATLANTIQUE  
CORALIS / DISTRALIS OUEST SA  
DOUX FRAIS EUROPE  
ETS RONSDARD  
EUROPIG  
GAD SAS  
GROUPEMENT RÉGIONAL  
PRODUCTEURS DE PORCS DE  
L'OUEST (GRPP0)  
HOUEBINE SA  
JANZÉ VOLAILLES TRADITION  
JEAN CHAPIN SA  
KERMÈNE SA  
LDC BRETAGNE  
LES CELLIERS ASSOCIÉS  
LOUDEAC VIANDES  
OVI OUEST  
PHB  
PROCANAR  
ROHAN VIANDES ÉLABORATION  
S.V.A. JEAN ROZÉ  
S.V.A. JEAN ROZÉ SITE VITRÉ  
VIANDES  
SARL LES QUATRE VENTS  
SAS TDI  
SAVEL  
SOCOPA GUINGAMP  
SOCOPA MONTAUBAN  
TENORIADE COLLET

#### ODG

ASSOCIATION BLEU BLANC  
CŒUR  
ASSOCIATION "BOEUF  
CHAROLAIS"  
ASSOCIATION "BRETAGNE  
BLONDE D'AQUITAINE"  
ASSOCIATION BLÉ NOIR  
TRADITION BRETAGNE  
ASSOCIATION DE PROMOTION DES  
LABELS PORCS - PROLAPORC  
ASSOCIATION DES 17 HERMINES  
ASSOCIATION DES ELEVEURS DE  
PRÉ SALÉ DE LA BAIE DU MONT  
SAINT MICHEL  
ASSOCIATION DES PRODUCTEURS  
DE COQUILLES SAINT-JACQUES  
DES CÔTES D'ARMOR  
ASSOCIATION DU POULET DE  
JANZÉ  
ASSOCIATION LAPIN QUALITÉ  
BRETAGNE  
ASSOCIATION NATIONALE

& INTERRÉGIONALE DES  
PRODUCTEURS DE POMMEAU  
SOUS APPELLATION D'ORIGINE  
ASSOCIATION Océan QUALITÉ  
ASSOCIATION VEAU FERMIER  
TENDRIADE  
ASSOCIATION VIANDES &  
PRODUITS DE QUALITÉ DE  
MANCHE ATLANTIQUE  
BOVIN QUALITÉ BRETAGNE  
BRETAGNE VIANDES BIO  
CIDREF, AOC CORNOUILLES  
COMITÉ DE DÉFENSE AOC  
GIE PRORALIM BLASON PRESTIGE  
GROUPEMENT DES FERMISERS  
D'ARCOAT  
INTERBIO BRETAGNE  
LA POMMES 56, GIE ROYAL  
GUILLEVIC  
LE COCHON DU DRUIDE  
LES FERMISERS DE NOS  
PROVINCES  
ODG DES CIDRES SOUS IGP  
OVI OUEST  
PAQ - SECTION CHARCUTERIE DE  
BRETAGNE  
POISSONS BLEUS DE BRETAGNE  
SAS LE COCHON DE BRETAGNE  
SPP0-ŒUFS DE NOS VILLAGES  
SYNDICAT DE L'OIGNON DE  
ROSCOFF  
UNION DES COOPÉRATIVES DE  
PAIMPOL & DE TREGUIER

#### ISO

COOPERL-HUNAUOAYE  
MARINE HARVEST KRITSEN  
ABCD  
ALH ARGOAT LE HIR  
ALIZE LOCMARIA  
AMO SA  
AQUA B  
AQUADIS SA  
ARMOR PROTEINES  
ARMORIC  
BERTEL GALETT SA  
BEURALIA SAS  
BINIC GASTRONOMIE  
BISCUITERIE DE DOUARNENEZ  
BISCUITS PANIER TANGUY  
BISCUITS TANGUY  
BONDUELLE TRAITEUR  
BOUTET NICOLAS  
BRIDOR SAS  
BROCELIANDE  
C.G.P.A. PENY  
CAFE LAURENT COIC  
CARGILL FRANCE SAS  
CARGILL TEXTURIZING  
SOLUTIONS  
CELTARMOR  
CELTYS  
CGPA PENY  
CHAMPIGNONS DE BRETAGNE  
CHARCUTERIE DE BROCELIANDE  
CHARCUTERIES GOURMANDES  
CIDRIERIE "MICHEL MAMAN  
SERVICES" EURL  
COBRECO  
COMABOKO  
CONSERVIERIE MORBIHANNAISE  
DUMENIL ET CIE  
COOPÉRATIVE AGRICOLE  
L'ARMORIQUE LAITIÈRE  
COOPÉRATIVE AGRICOLE  
L'ARMORIQUE LAITIÈRE  
COOPÉRATIVE DES

AGRICULTEURS DU MORBIHAN  
COOPÉRATIVE SOLARENN  
CORALIS/DISTRALIS OUEST SA  
CREPERIE JARNOUX SA  
CREPERIE KELTIA NEVEZ  
CREPERIE LEBRETON SA  
DELIFRANCE SA  
DELIFRANCE SA THEIR  
DIANA NATURALS  
ELQUIN  
ENTREMONT ALLIANCE  
EPI BRETAGNE  
EPI BRETAGNE ŒUFS  
EPI BRETAGNE YFFINIAC  
ETS ABERA  
ETS BERNARD  
ETS RONSDARD  
EURL CIDRES VILLE D'YS  
EUROPIG  
EVEN SANTE INDUSTRIE  
FILET BLEU  
FROMAGERIE DE L'IROISE  
FROMAPAC  
GAEC MYTILLUS SAINT MICHEL  
GAILLARD PÂTISSIER  
GATINE VIANDES  
GELAGRI BRETAGNE  
GELDELIS SAS  
GEO  
GROUPE BIGARD SA  
GROUPE STALAVEN  
HALIEUTIS  
HOUEBINE SA  
JEAN CABY  
JEAN HENAFF SA  
JEAN STALAVEN TRAITEUR  
KAMPEXPORT INTERNATIONAL  
SARL  
KERMENE SA  
LA CREPE DE BROCELIANDE  
LAITERIE NOUVELLE DE  
L'ARGUENON & CENTRALE  
LAITIÈRE DU PENTHIEVRE  
LARZUL SA  
LE SAINT  
LEMAIRE SA  
LES CELLIERS ASSOCIÉS  
LES DÉLICES DE SAINT LEONARD  
LES DÉLICES DU CHEF  
LES DÉLICES DU VAL PLESSIS  
LES GAVOTTES  
LES MOULINS DE SAINT-ARMEL  
LES SALAISONS DE L'ARREE  
LOUDEAC VIANDES  
MARINE HARVEST FRANCE  
MARINE HARVEST KRITSEN  
MARINE HARVEST KRITSEN  
MARINE HARVEST KRITSEN  
MARINE HARVEST KRITSEN  
MARINE HARVEST RENNES  
MEHAULT LOUIS SA  
MIX BUFFET  
MIX BUFFET  
MOULIN DE CHARBONNIERE  
MOULIN DE LA MARCHÉ  
NARVIK  
NOVANDIE  
OEI KERGUÉLEN  
PATISSERIES GOURMANDES SA  
PEIGNE PIERRE  
POMONA TERRES AZUR  
PRIMEL GASTRONOMIE  
PROCANAR  
RANOU SAS  
S.V.A. JEAN ROZÉ  
S.V.A. JEAN ROZÉ LIFFRE  
S.V.A. JEAN ROZÉ TREMOREL

S.V.A. JEAN ROZÉ VITRÉ VIANDE  
SA GELDELIS  
SALAISONS CELTIQUES  
SARL DES A VENTS  
SARL EMILE LE RHUN  
SARL ETS ALAIN JACQ  
SAS TDI  
SAVEOL  
SAVIEL FRANCE  
SAVIEL FRANCE ETS DE JANZÉ  
SELVIA LDC  
SICA ST-POL-DE-LÉON  
SILL  
SNC CORNILLÉ  
SOCALYS  
SOCIÉTÉ ALIMENTAIRE DE  
GUIDEL  
SOCIÉTÉ ARMORICAINE  
D'INCINERATION  
SOCIÉTÉ BEURRIERE DE RETIERS  
(LACTALIS)  
SOCIÉTÉ INDUSTRIELLE LAITIÈRE  
DU LÉON  
SOCIÉTÉ LAITIÈRE DE  
L'HERMITAGE  
SOCIÉTÉ LAITIÈRE DE VITRÉ  
SOCIÉTÉ PROTEINES  
INDUSTRIELLES  
SODIPA  
SOLARENN  
SVELTIC-CLAUDE LEGER  
TERRES DE ST-MALO  
TIPIAK  
UCA LORCO  
UCLAB  
UCPT  
UNION EOLYS  
UNION FERMIER MORBIHANNAISE  
SURGELÉS  
UNION FERMIÈRE  
MORBIHANNAISE  
V. MANE FILS  
VALOREUF  
VERGERS DE CHÂTEAUBOURG

#### AGRICONFIANCE

ASSOCIATION CERTIFERME  
CECAC - GROUPEMENT CUNICOLE  
COFOPORC  
COOPAGRI BRETAGNE  
COOPÉRATIVE AGRICOLE  
L'ARMORIQUE LAITIÈRE  
COOPÉRATIVE AGRICULTEURS DU  
MORBIHAN  
COOPÉRATIVE LAITIÈRE DE  
PLOUDANIEL  
COOPÉRATIVE PRESTOR  
CORALIS/DISTRALIS OUEST SA  
ENTREMONT ALLIANCE  
GELAGRI BRETAGNE  
LAITERIE NOUVELLE DE  
L'ARGUENON ET CENTRAL  
LAITIÈRE DU PENTHIEVRE  
LES CELLIERS ASSOCIÉS  
MEHAULT LOUIS SA  
OP LÉGUMES ST-YVI-  
CORNOUILLE  
PIGALYS  
SICA ST-POL-DE-LÉON  
SICA VEGAM  
SOLARENN  
TERRES DE ST-MALO  
UKL AREE  
UNICOPA - OP LÉGUMES  
UNION DES COOPÉRATIVES DE  
PAIMPOL ET DE TREGUIER  
UNION EOLYS



283, avenue du Général Patton  
CS 21 101 – 35711 RENNES CEDEX 7  
T. +33 (0)2 99 27 14 86 – F. +33 (0)2 99 27 14 13  
Contact : Jean-Paul Simier

---



1, rue du Général Guillaudot  
CS 14 422 – 35044 RENNES CEDEX  
T. +33 (0)2 96 76 50 23 – F. +33 (0)2 96 76 60 98  
Contact : Marcel Courtas